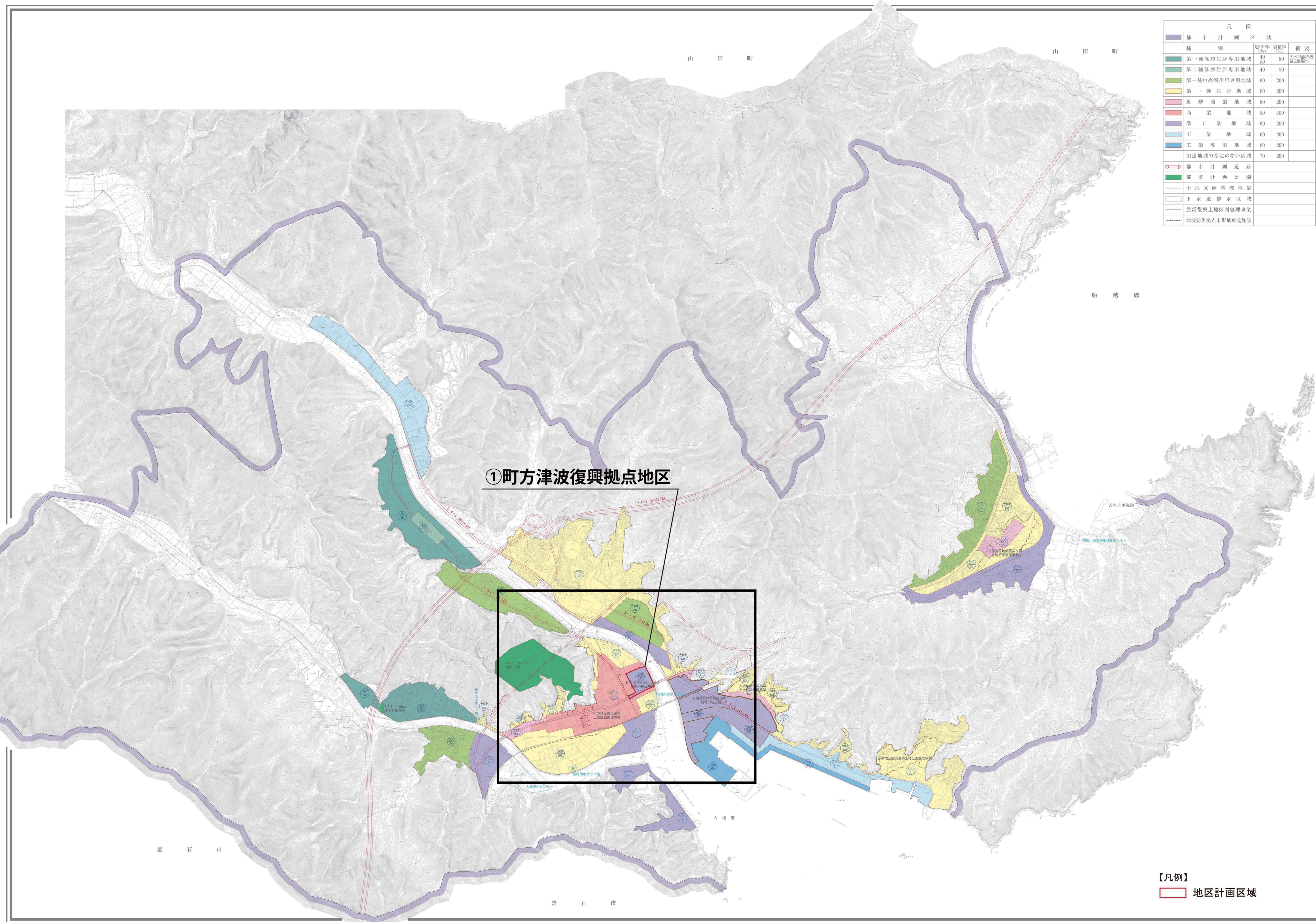


# 大槌都市計画総括図

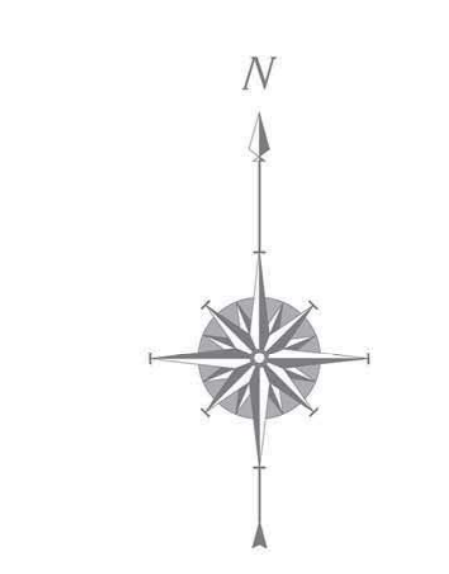
1 : 10,000



凡例			
種別	地積率 (%)	容積率 (%)	摘要
第一種低層住居専用地域	40/50	80	大枠地区外規 敷地面積1m
第二種低層住居専用地域	40	80	
第一種中高層住居専用地域	60	200	
第一種住居地域	60	200	
近隣商業地域	80	200	
商業地域	80	400	
準工業地域	60	200	
工業地域	60	200	
工業専用地域	60	200	
用途地域の指定のない区域	70	200	

都市計画道路	
都市計画道路	都市計画公園
土地区画整理事業	下水道排水区域
震災復興土地区画整理事業	津波防災拠点市街地形成施設



記号	
○	市役所
△	支庁庁舎
□	町役所
◇	公民館
◇	児童遊園
◇	公園
◇	緑地
◇	墓地
◇	神社
◇	仏教寺院
◇	基督教会
◇	その他宗教施設
◇	学校
◇	大学
◇	高等学校
◇	中学校
◇	小学校
◇	幼稚園
◇	保育園
◇	老人ホーム
◇	介護施設
◇	障害者施設
◇	福祉施設
◇	医療施設
◇	保健センター
◇	公民館
◇	図書館
◇	市民会館
◇	スポーツ施設
◇	その他公共施設

①町方津波復興拠点地区

【凡例】  
地区計画区域