

大槌町通学路交通安全プログラム②

1 日時

平成29年9月1日（金） 15:00～16:40

2 場所・会場

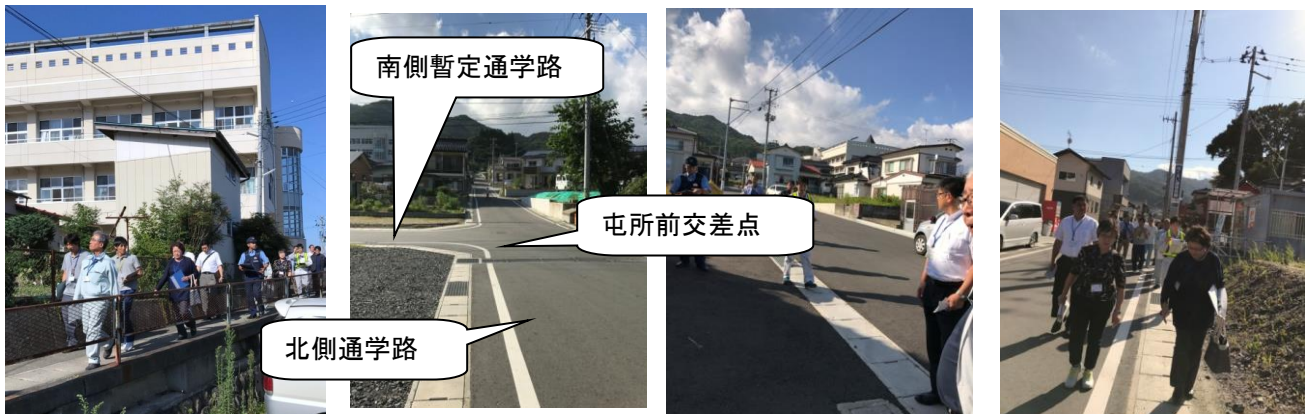
- (1) 合同点検：吉里吉里学園小学部・吉里吉里地区通学路
- (2) 合同協議：中央公民館大会議室

3 参加者

釜石警察署交通課長、大槌交番巡查、三陸国道事務所釜石維持出張所・管理第三係長・交通対策課専門員、沿岸広域振興局道路整備課総括主査、大槌学園副校長、吉里吉里学園小学部副校長、吉里吉里学園中学部生徒指導主事、吉里吉里学園中学部PTA会長、吉里吉里学園小学部PTA会長、環境整備課主事・技師、町民課環境生活班班長、町民課行政専門員、教育委員会学務課長・教育相談員・指導主事

4 吉里吉里学園から示された危険箇所および合同点検時に指摘のあった危険箇所に関して

- (1) 吉里吉里学園小学部から消防団屯所までの通学路（町道）



- ・屯所前の交差点に一時停止線やカーブミラーが無く、見通しが悪い。
- ・吉里小の正門に向かう本来の通学路（北側通学路）は、そこに面する民家の建設工事等で込み合い、また道路も狭く、あまり安全でない状況のため、学校の南側から抜ける所を暫定の通学路として使用している。



- ・釜石警察署によると、「屯所前交差点については、周辺の家がある程度建ち、今後の車の流れや人の流れでメインの道路が北側か南側が決まらなると停止線がつかない。」とのこと。優先道路がない状況なので、学校で児童や保護者に周知呼び掛ける。また、町内会で話題にし、警察に要望していくとのこと。
- ・通学路は南側の道路も引き続き、通学路としていく。
- ・屯所前のカーブミラーについては、設置を町に要望していく。

(2) 天照御祖神社前の45号線の交差点(県道)と海岸に向かう道路(町道)



・交差点では、海岸側に向かう道路が通学路ではないものの、海水浴に行くために利用する子もおり、歩道がないため危険。

・環境整備課から、南側の部分に歩道が整備される旨、話があった。



・交差点で信号待ち児童が道路ぎりぎりまで出て危険

・三陸国道事務所からは、フットスタンプ等の目印を、写真矢印の辺りにつけることを検討する旨、話があった。

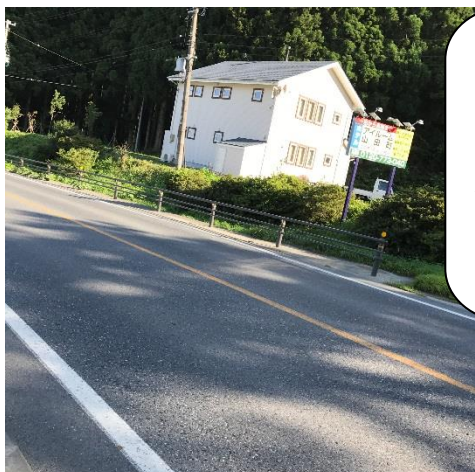
(3) 吉祥寺付近の町道



・道路が狭いうえ、カーブが多く見通しが悪い。
・下り坂が多く、冬場は凍結して危険。

・町民課からは、カーブミラーについては警察に話をして対策を進めている旨、話があった。
・安全について留意するよう児童にもさらに指導。
・環境整備課から、凍結時は融雪剤を撒く等対応するので連絡してほしい旨、話があった。

(4) 吉里吉里トンネル前の歩道（国道）



トンネルから吉里中に向かって、右側には歩道が無い。やむを得ず通学に使う生徒もおり、安全面で心配。



- ・ 三陸国道事務所からは、情報を共有し、対策を検討する旨、話があった。
- ・ 通学児童に対して学校からの交通安全指導及び注意喚起を行う。

5 当日の合同協議で指摘のあった危険箇所に関して

(1) きらり商店街前の通学路（町道）

- ・ スピードを出して通る車があり危険。



・ きらり商店街前の町道は、事故防止として30kmゾーンになる。