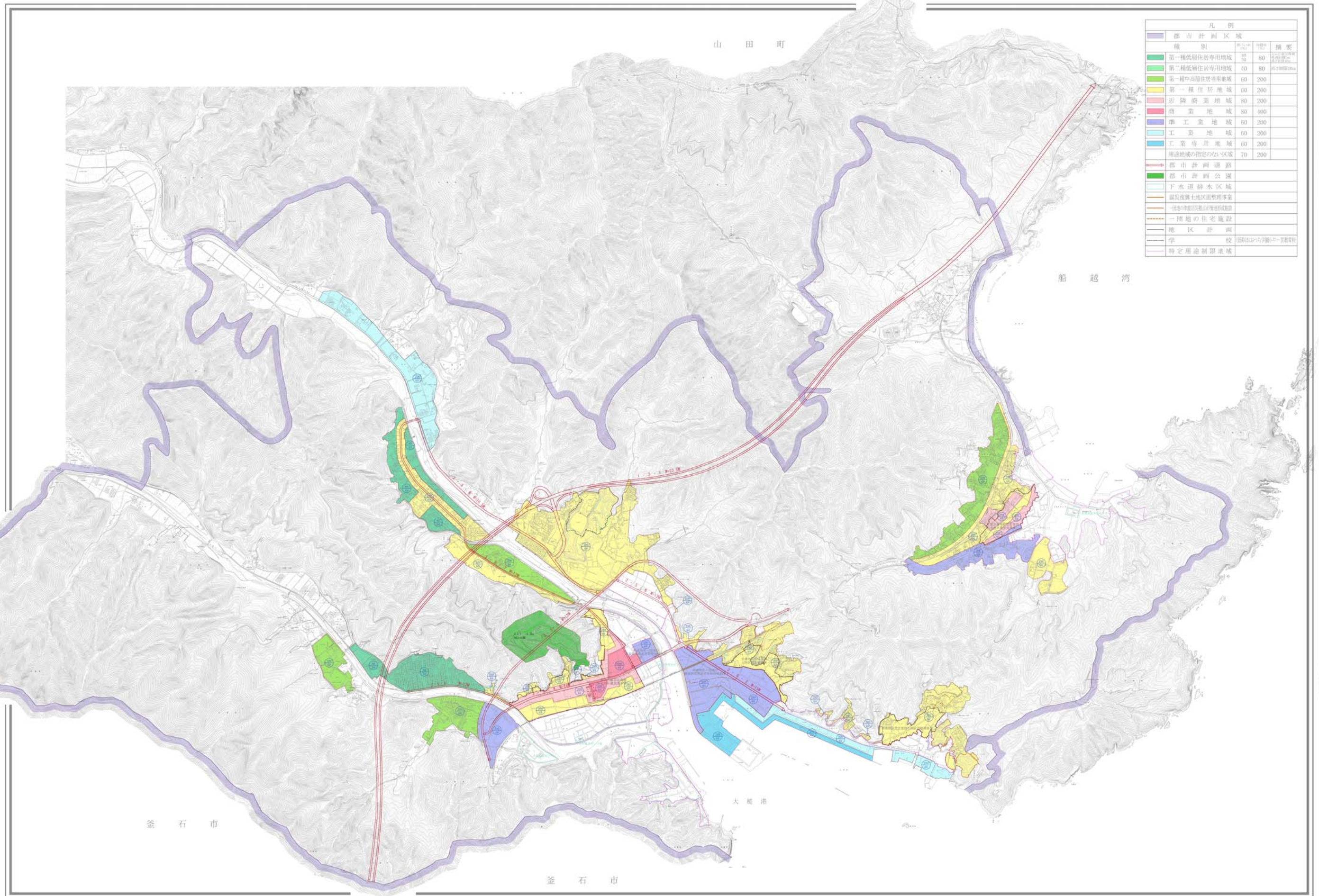


大槌町都市計画総括図



凡例			
都市計画区域			
種別	幅員	用途	概要
第一種低層住宅専用地域	30	80	第一種低層住宅専用地域
第二種低層住宅専用地域	40	80	第二種低層住宅専用地域
第一種中高層住宅専用地域	60	200	第一種中高層住宅専用地域
第一種住居地域	60	200	第一種住居地域
近隣商業地域	80	200	近隣商業地域
商業地域	80	400	商業地域
準工業地域	60	200	準工業地域
工業地域	60	200	工業地域
工業専用地域	60	200	工業専用地域
用途地域の指定のない区域	70	200	用途地域の指定のない区域
都市計画道路			都市計画道路
都市計画公園			都市計画公園
下水道排水区域			下水道排水区域
震災復興七地区高層住宅			震災復興七地区高層住宅
一帯の住宅施設			一帯の住宅施設
地区計画			地区計画
学校			学校
特定用途制限地域			特定用途制限地域



大槌町
大槌町

種別	幅員	用途	概要
第一種低層住宅専用地域	30	80	第一種低層住宅専用地域
第二種低層住宅専用地域	40	80	第二種低層住宅専用地域
第一種中高層住宅専用地域	60	200	第一種中高層住宅専用地域
第一種住居地域	60	200	第一種住居地域
近隣商業地域	80	200	近隣商業地域
商業地域	80	400	商業地域
準工業地域	60	200	準工業地域
工業地域	60	200	工業地域
工業専用地域	60	200	工業専用地域
用途地域の指定のない区域	70	200	用途地域の指定のない区域
都市計画道路			都市計画道路
都市計画公園			都市計画公園
下水道排水区域			下水道排水区域
震災復興七地区高層住宅			震災復興七地区高層住宅
一帯の住宅施設			一帯の住宅施設
地区計画			地区計画
学校			学校
特定用途制限地域			特定用途制限地域

平成23年測量
1. (1)平成22年6月撮影空中写真(C10-2011-4 C20-31)
2.平成23年3月現地調査