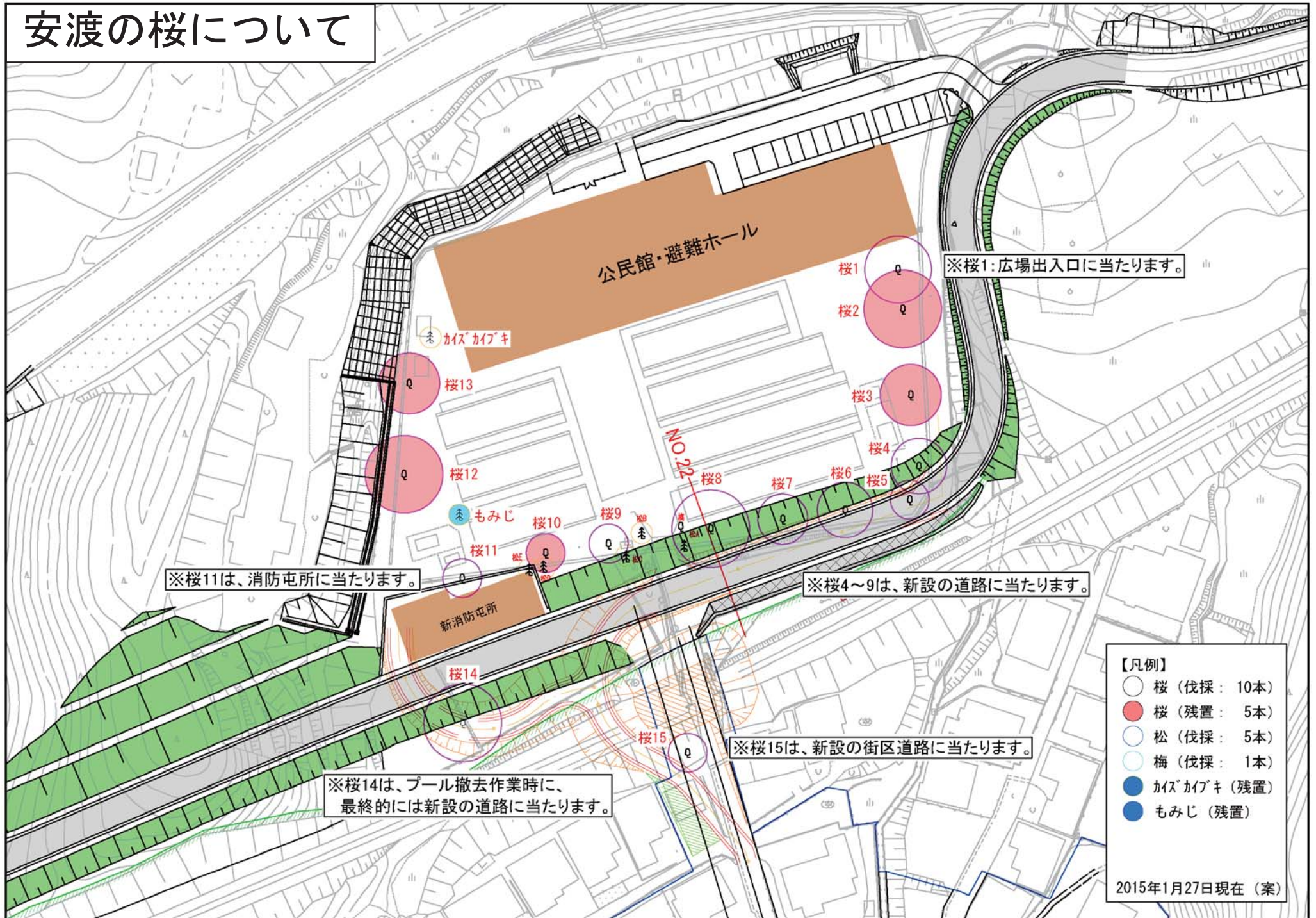


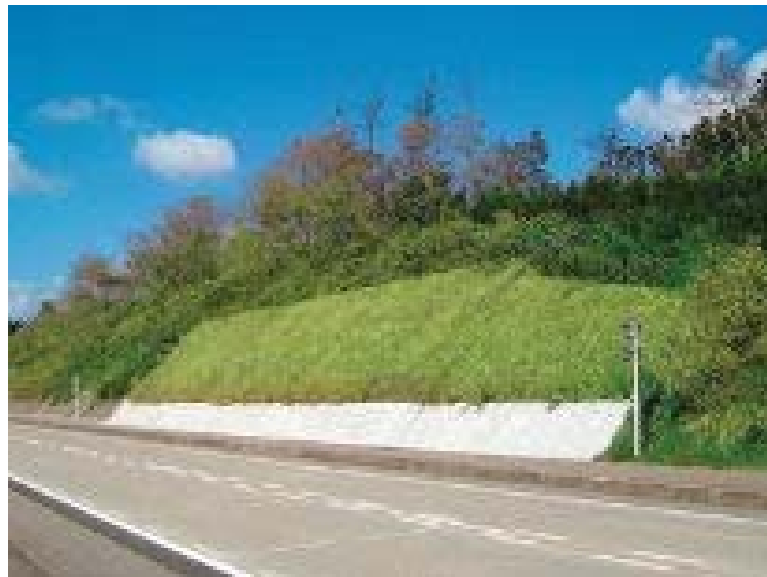
# 安渡の桜について



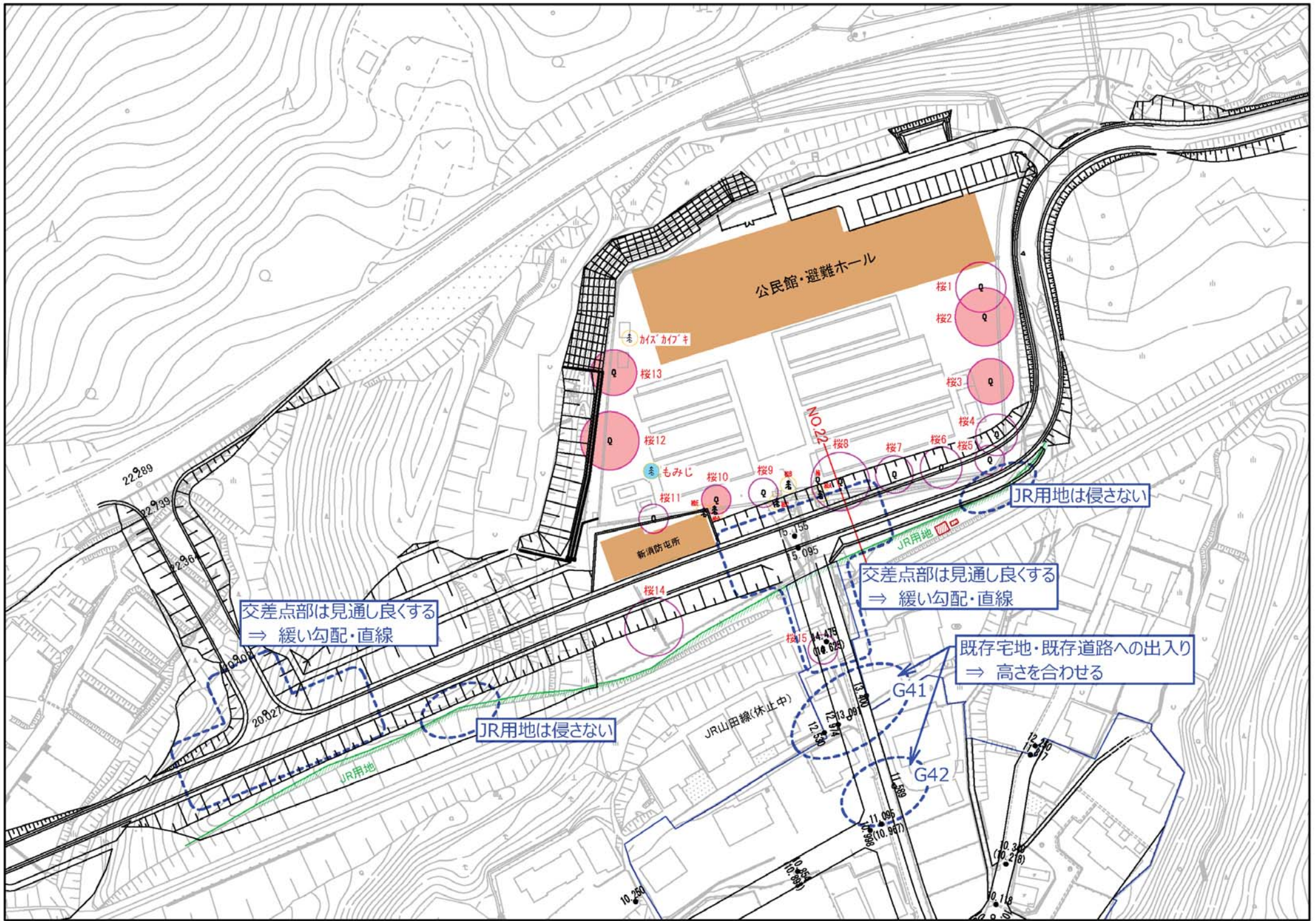
- 【凡例】
- 桜 (伐採: 10本)
  - 桜 (残置: 5本)
  - 松 (伐採: 5本)
  - 梅 (伐採: 1本)
  - ガズガブキ (残置)
  - もみじ (残置)

2015年1月27日現在 (案)

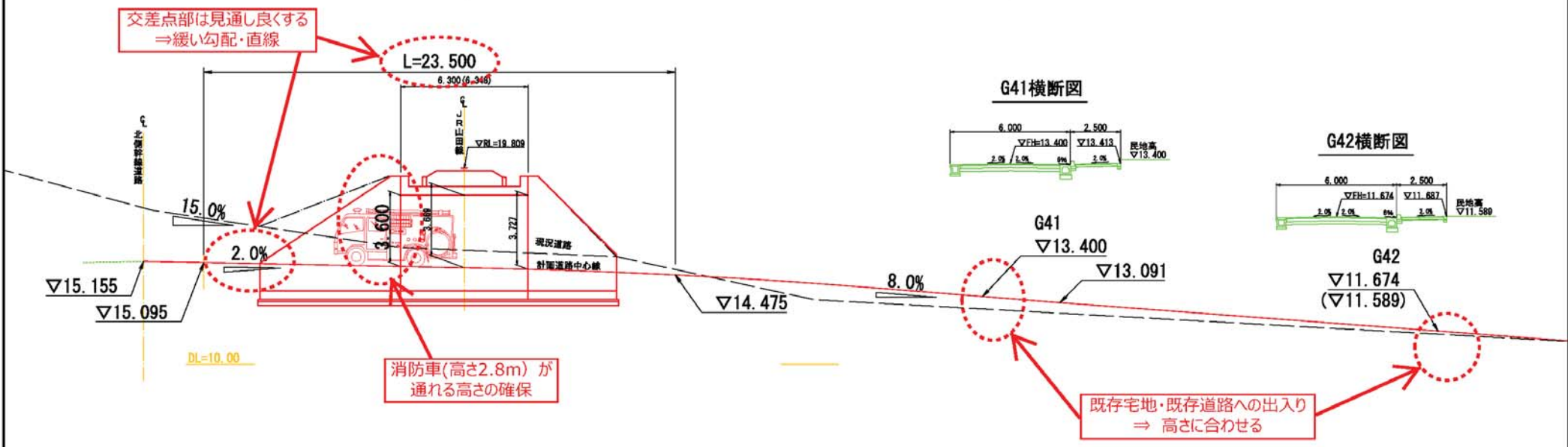
# 施工イメージ



※一般的な参考写真であり、  
本工事の景観を表現するものではありません。

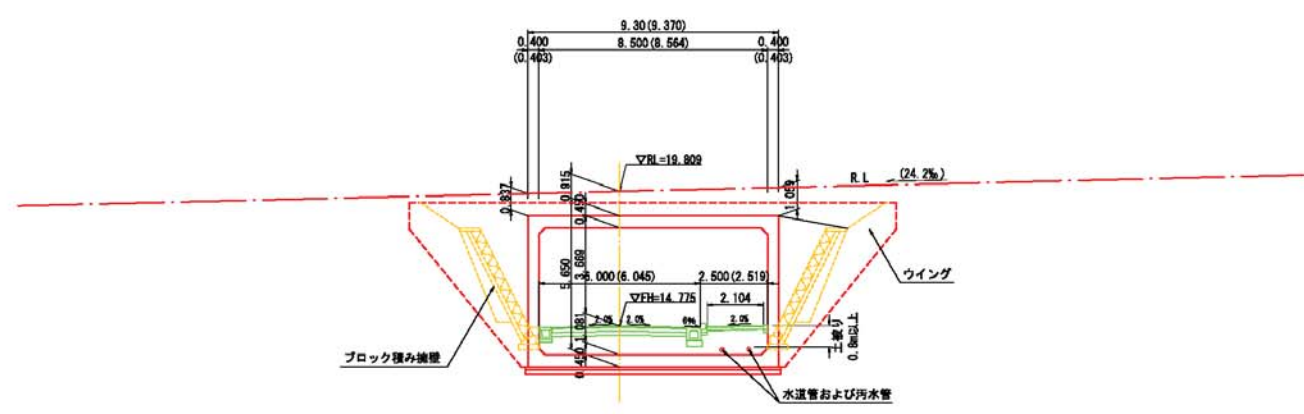


# 安渡小前JR下ボックスカルバート断面図 S=1:200

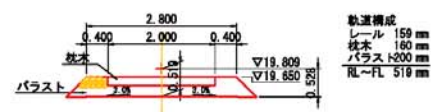


消防車(高さ2.8m)が  
通れる高さの確保

## 断面図



## JR軌道構成 S=1:50 (想定)



※当該区間は曲線区間に付、レール高は低い方を採用した。

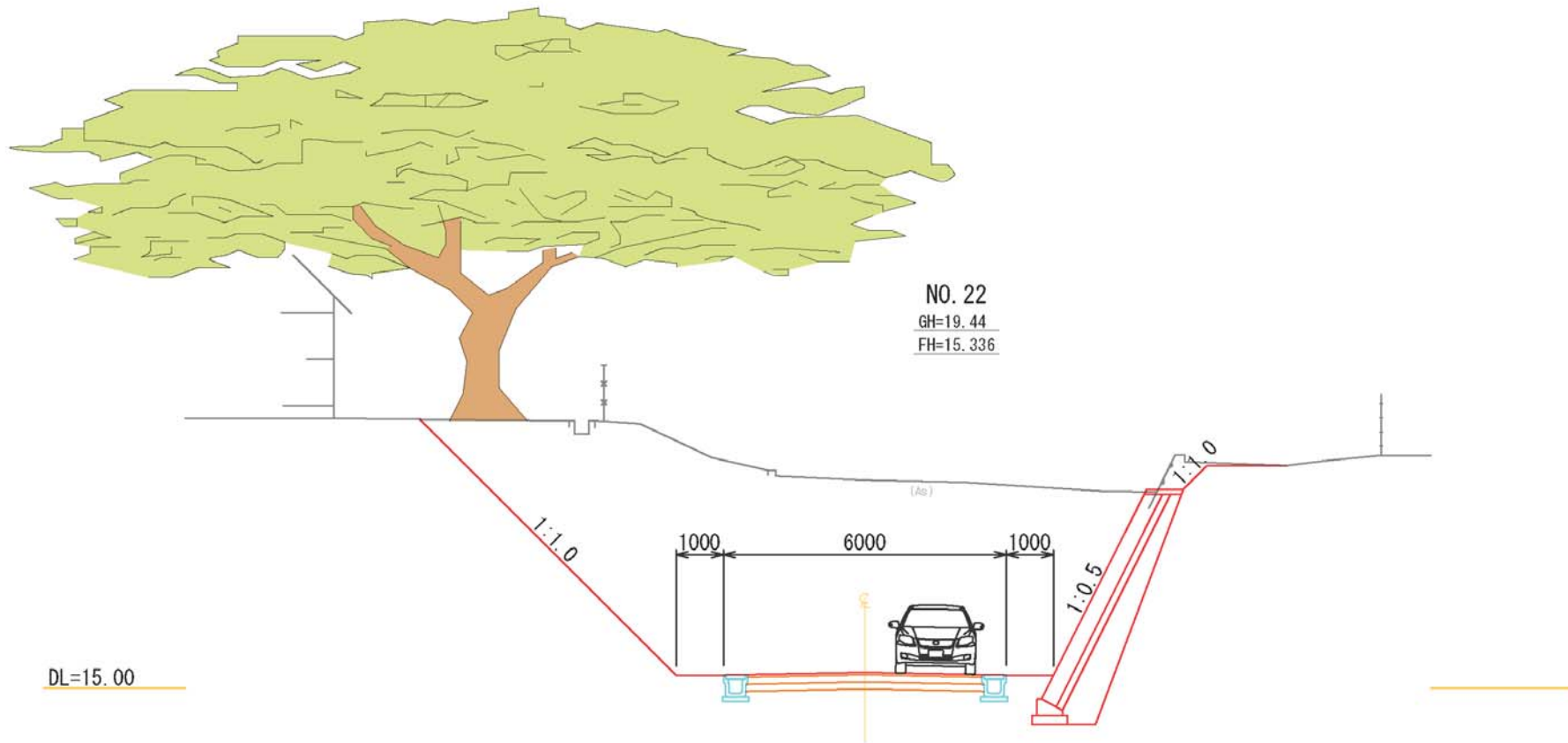
DL=10.00

現 計 画  
(No. 22)

桜8

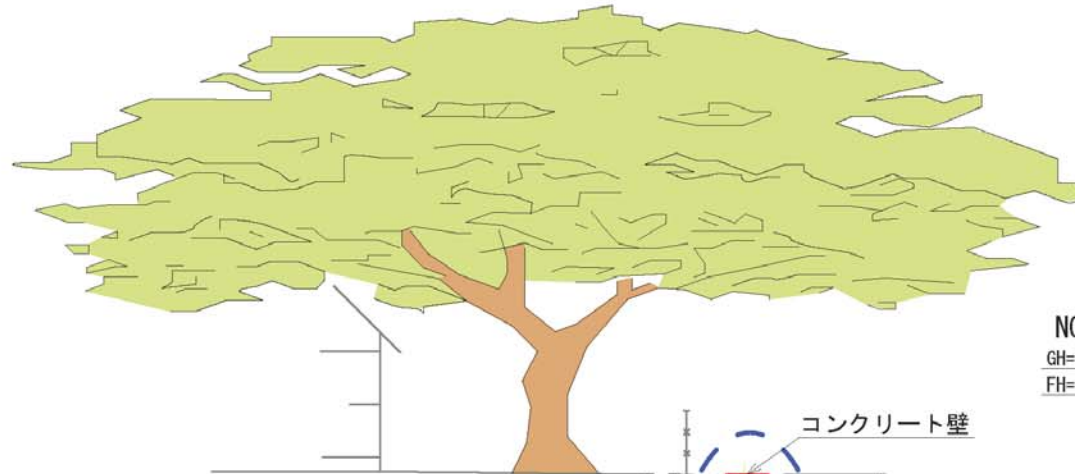
NO. 22  
GH=19.44  
FH=15.336

DL=15.00

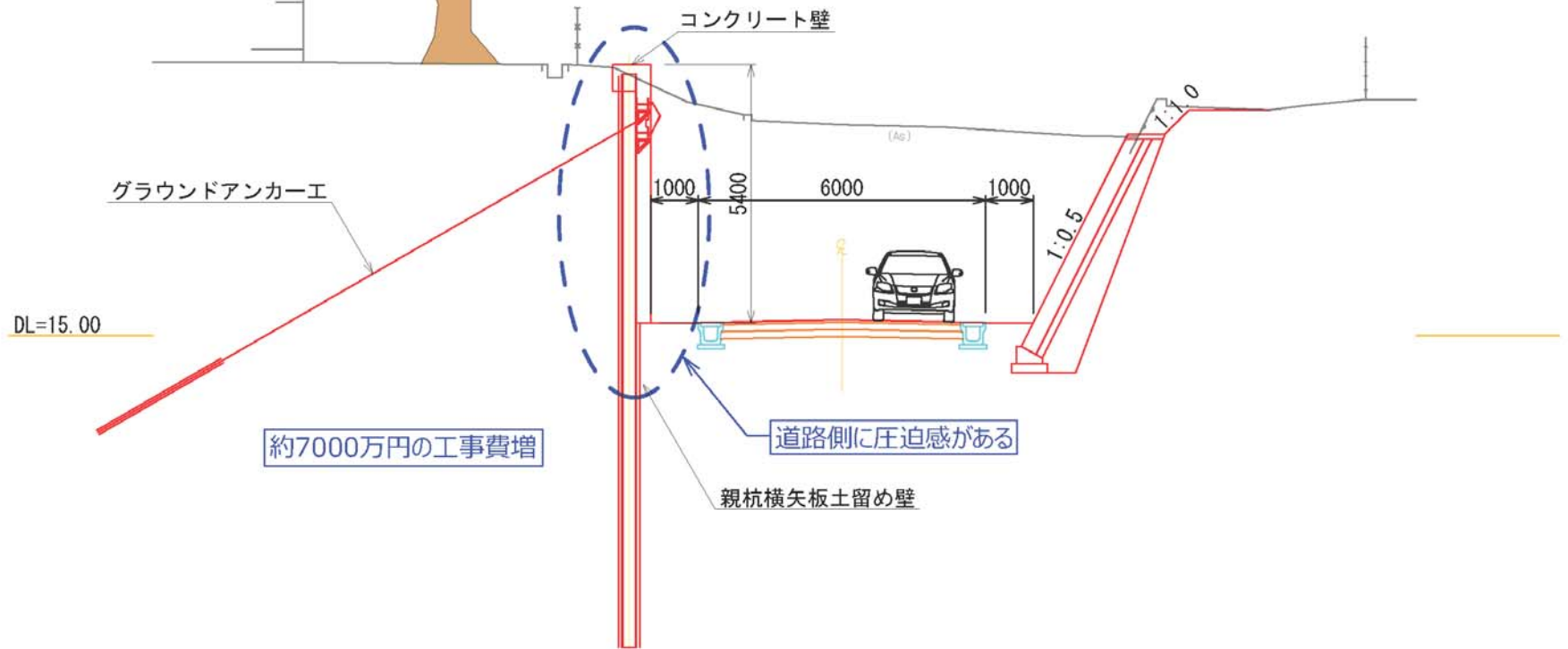


# 土留壁工案 (No. 22)

桜8



NO. 22  
GH=19.44  
FH=15.336

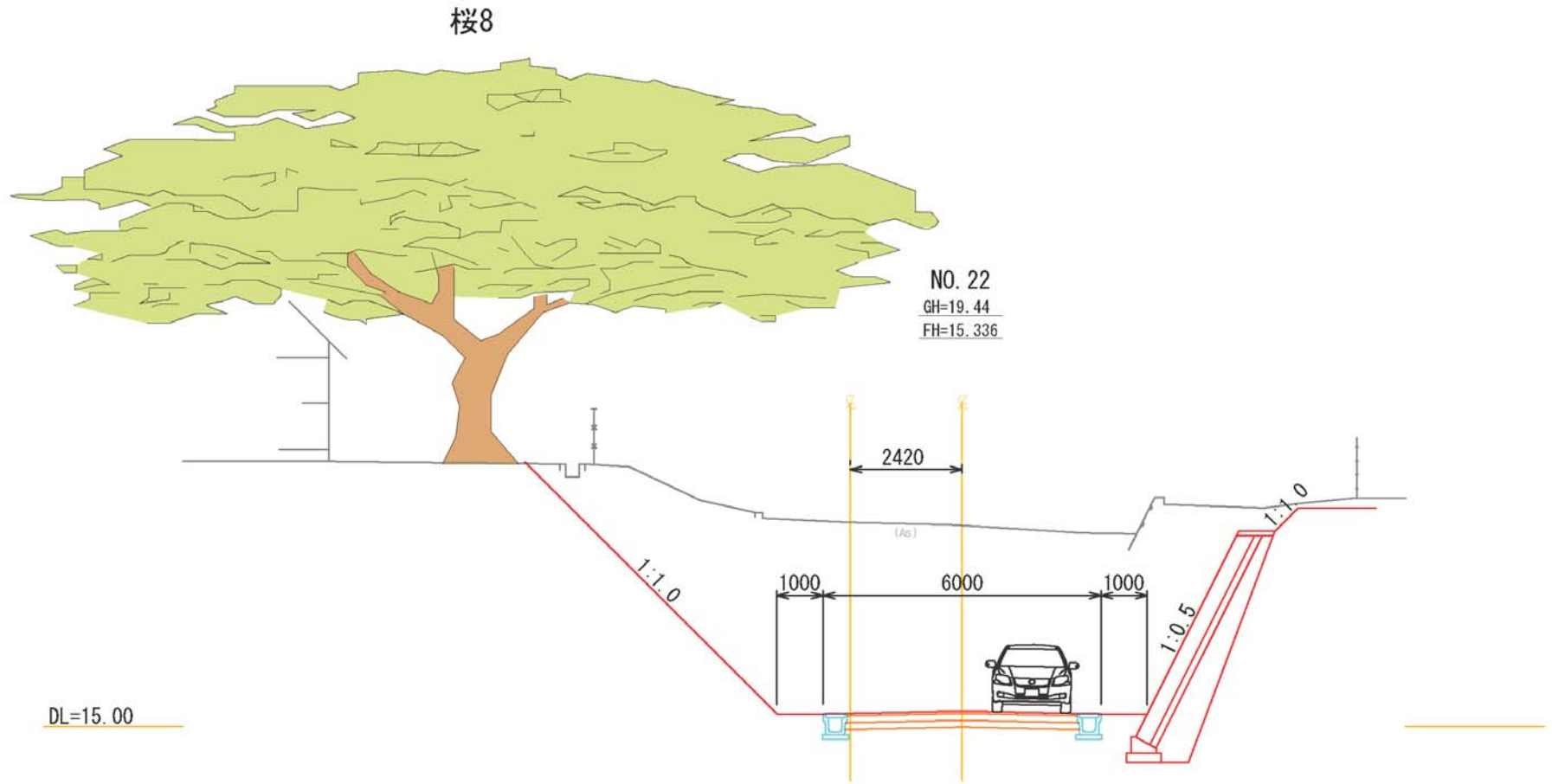


# 施工イメージ



※一般的な参考写真であり、  
本工事の景観を表現するものではありません。

# 線形変更案 (No. 22)

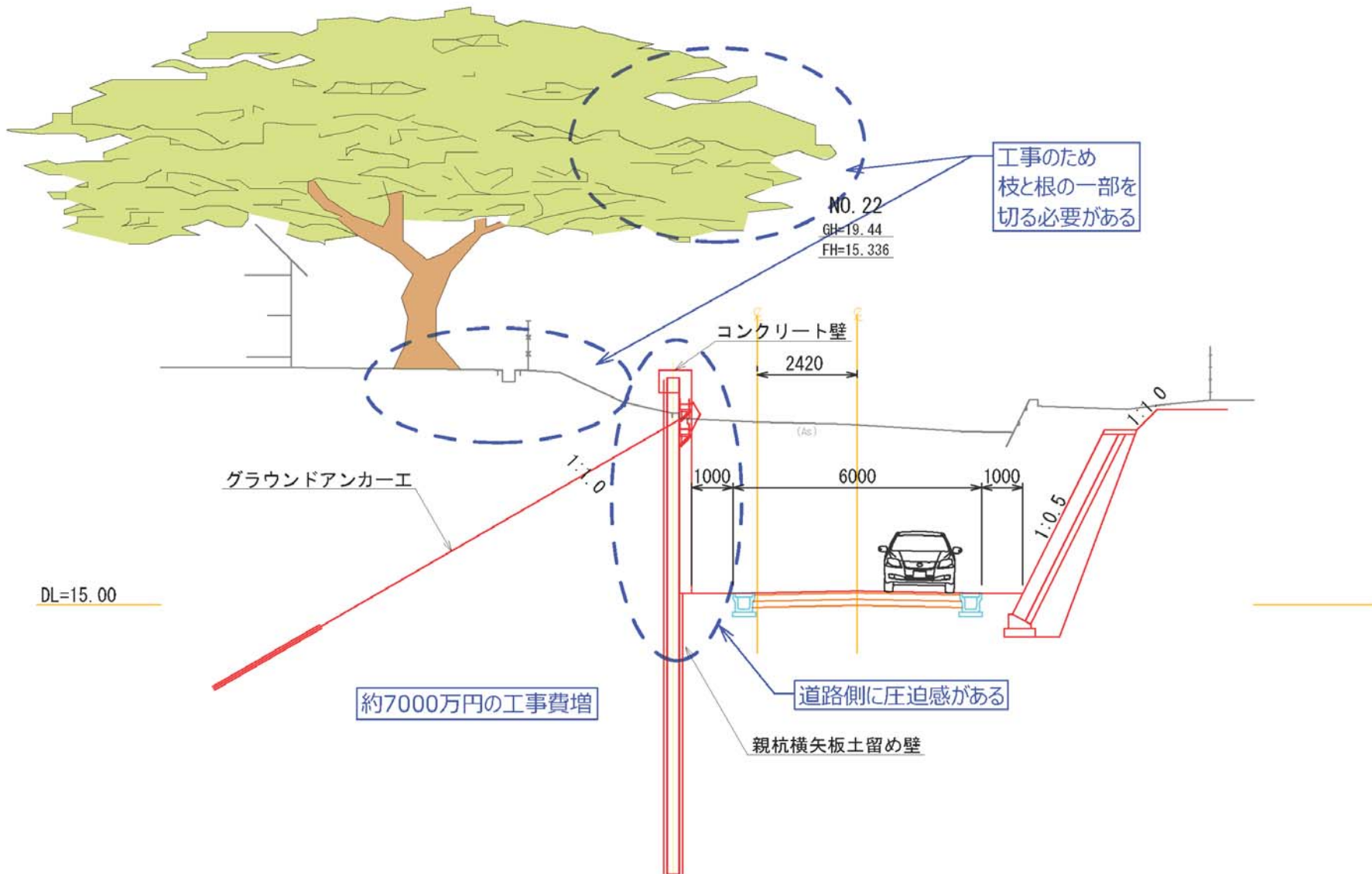




# 道路線形変更＋土留壁工

(No. 22)

桜8



工事のため  
枝と根の一部を  
切る必要がある

NO. 22  
GH=19.44  
FH=15.336

コンクリート壁

2420

グラウンドアンカー工

1000

6000

1000

DL=15.00

約7000万円の工事費増

道路側に圧迫感がある

親杭横矢板土留め壁

