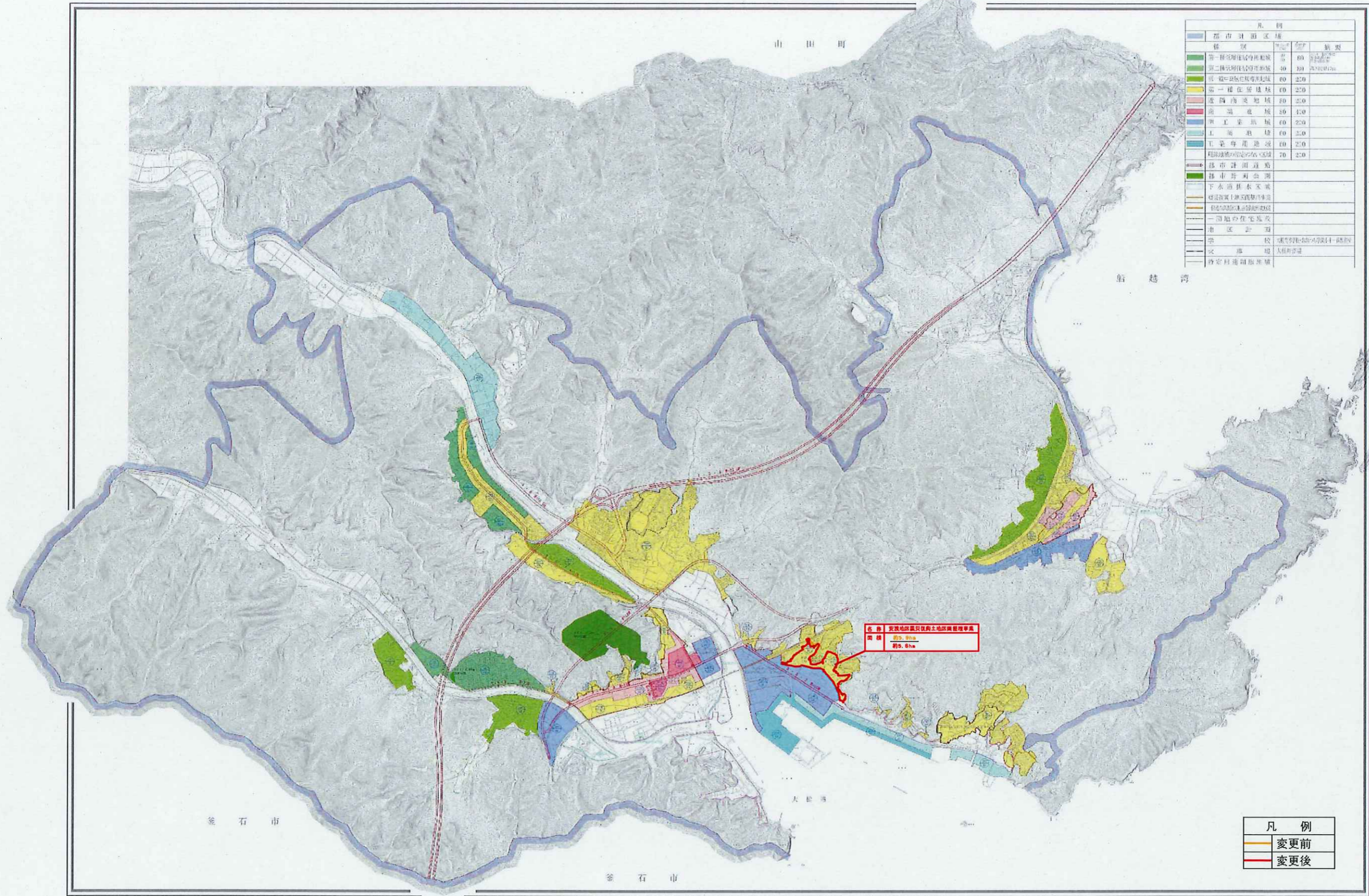


1:10,000

# 大槌町都市計画総括図



凡例			
都市計画区域	種別	用途	制限
第一種住居地域	第一種住居地域	住宅	80
	第一種住居地域	住宅	30
第二種住居地域	第二種住居地域	住宅	80
	第二種住居地域	住宅	30
第一種住居地域	第一種住居地域	住宅	250
	第一種住居地域	住宅	250
第二種住居地域	第二種住居地域	住宅	80
	第二種住居地域	住宅	250
商業地域	商業地域	商業	80
	商業地域	商業	250
工業専用地域	工業専用地域	工業	80
	工業専用地域	工業	250
特別用途地域	特別用途地域	特別用途	70
	特別用途地域	特別用途	250
都市計画道路			
都市計画公園			
下水道基本区域			
埋立地区(埋立区域)			
埋立地区(埋立区域)			
一帯地の在り方			
地区計画			
学校			
火葬場			
特定用途制限区域			

名称 変更地区内農用地転用区域  
面積 約5.9ha  
約5.8ha

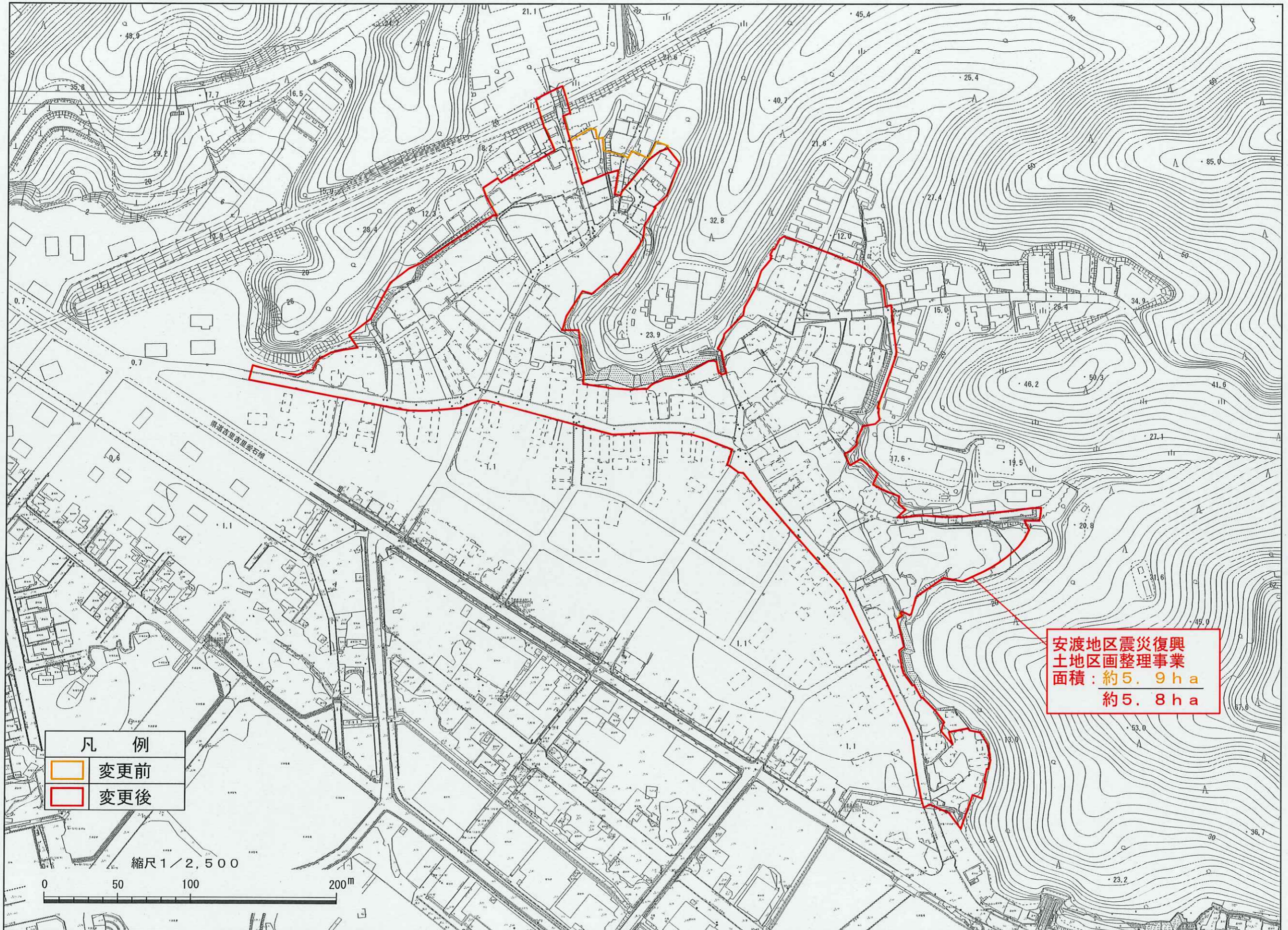
凡例	
—	変更前
—	変更後

平成23年編纂  
1. 0. 平成 23 年 4 月現在までの状況  
2. 0. 平成 23 年 3 月現在までの状況

1:10,000  
0 100 500 1000m



大槌都市計画事業安渡地区震災復興土地区画整理事業 計画図



凡 例  
変更前  
変更後

縮尺 1/2,500  
0 50 100 200m

安渡地区震災復興  
土地区画整理事業  
面積：約5.9ha  
約5.8ha