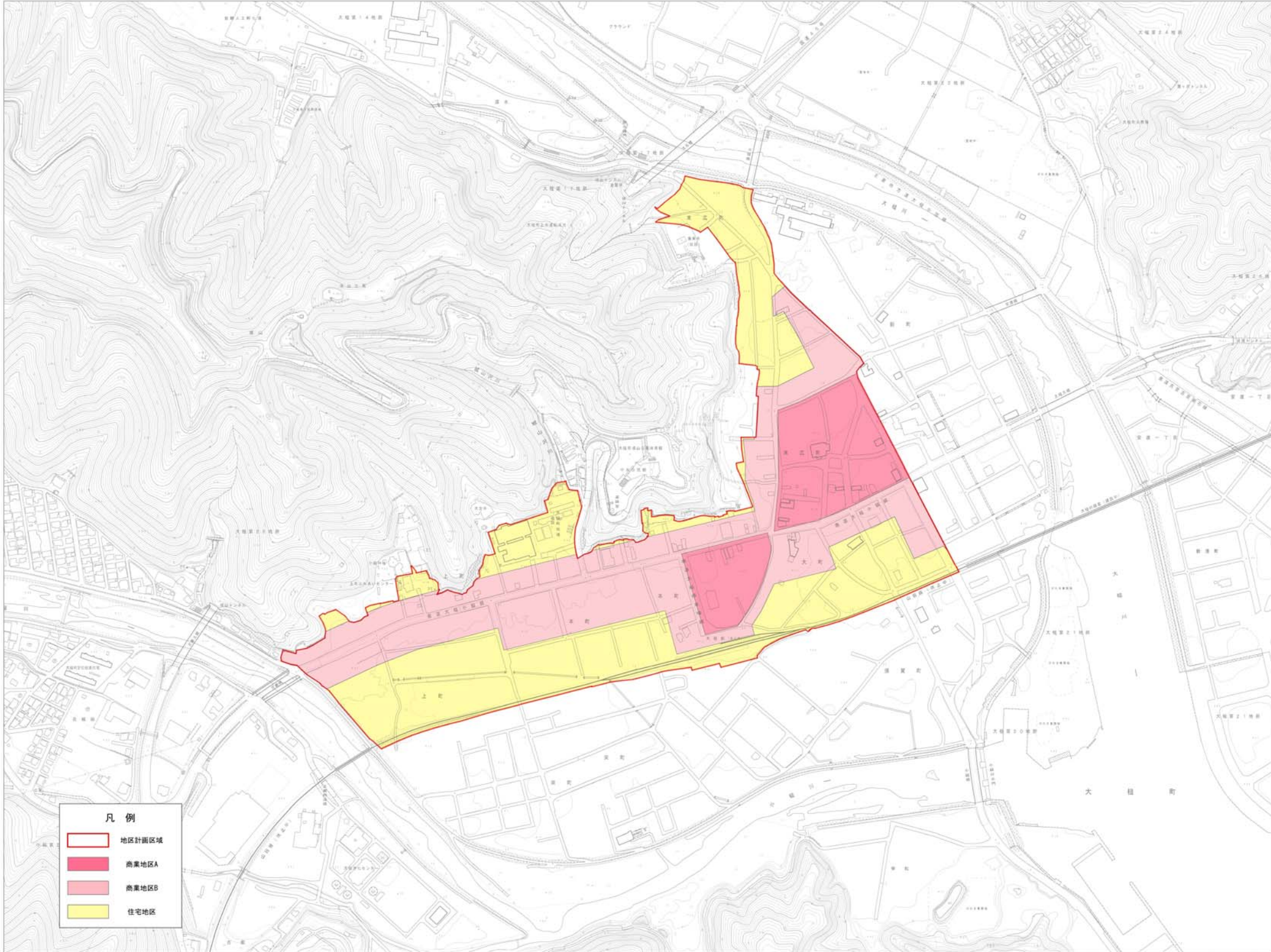


大槌町都市計画基本図

地区区分図【町方地区】



- 凡例**
- 地区計画区域
 - 商業地区A
 - 商業地区B
 - 住宅地区

記号

○ 町庁庁舎	● 町立小中学校	▲ 町立公民館	△ 町立図書館
○ 町立公園	● 町立体育館	▲ 町立老人福祉センター	△ 町立児童館
○ 町立図書館	● 町立公民館	▲ 町立児童館	△ 町立体育館
○ 町立老人福祉センター	● 町立児童館	▲ 町立体育館	△ 町立図書館

凡例

- 道路：国道、県道、市道、町道
- 鉄道路線：JR東日本、東日本旅客鉄道
- 河川：大槌川、大槌川支流
- 境界線：市界、町界、地区界
- 等高線：10m間隔

平成 23 年測量 1:11(平成 23 年 6 月)測量計画官(昭和三十八年 4 月 30 日) 昭和三十八年 4 月 30 日測量

