

総括図



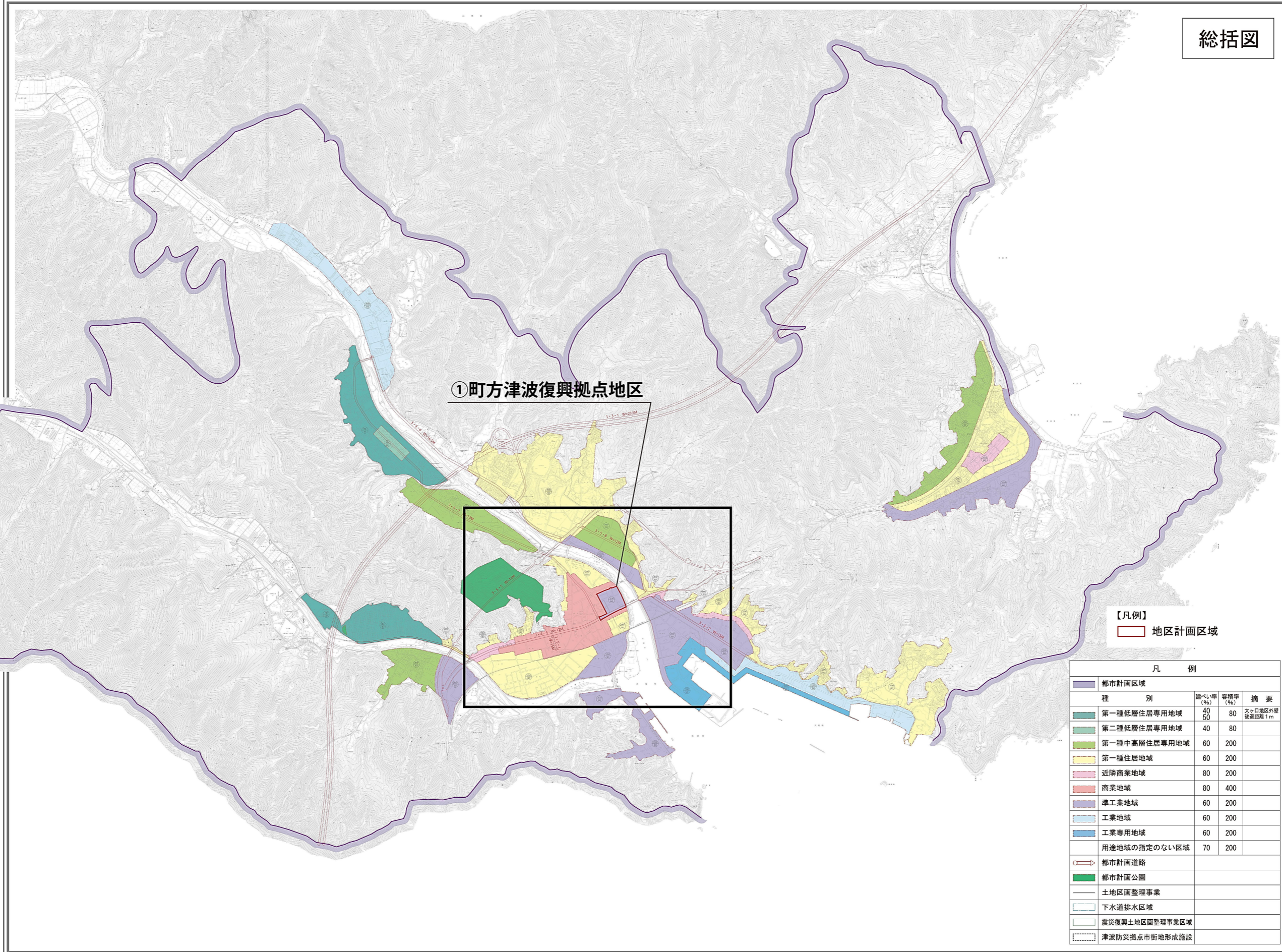
- 記号
- |   |                |   |                |
|---|----------------|---|----------------|
| ■ | 第一種低層住居専用地域    | △ | 第一種中高層住居専用地域   |
| ■ | 第二種低層住居専用地域    | △ | 第一種住居地域        |
| ■ | 第一種中高層住居専用地域   | △ | 近隣商業地域         |
| ■ | 第一種住居地域        | △ | 商業地域           |
| ■ | 近隣商業地域         | △ | 準工業地域          |
| ■ | 商業地域           | △ | 工業地域           |
| ■ | 準工業地域          | △ | 工業専用地域         |
| ■ | 工業地域           | △ | 用途地域の指定のない区域   |
| ■ | 工業専用地域         | △ | 都市計画道路         |
| ■ | 用途地域の指定のない区域   | △ | 都市計画公園         |
| ■ | 都市計画道路         | △ | 土地区画整理事業       |
| ■ | 都市計画公園         | △ | 下水道排水区域        |
| ■ | 土地区画整理事業       | △ | 震災復興土地区画整理事業区域 |
| ■ | 下水道排水区域        | △ | 津波防災拠点市街地形成施設  |
| ■ | 震災復興土地区画整理事業区域 | △ |                |
| ■ | 津波防災拠点市街地形成施設  | △ |                |

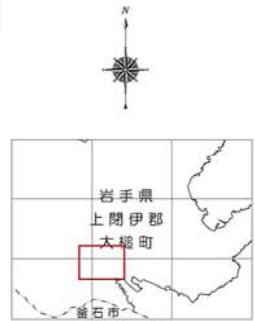
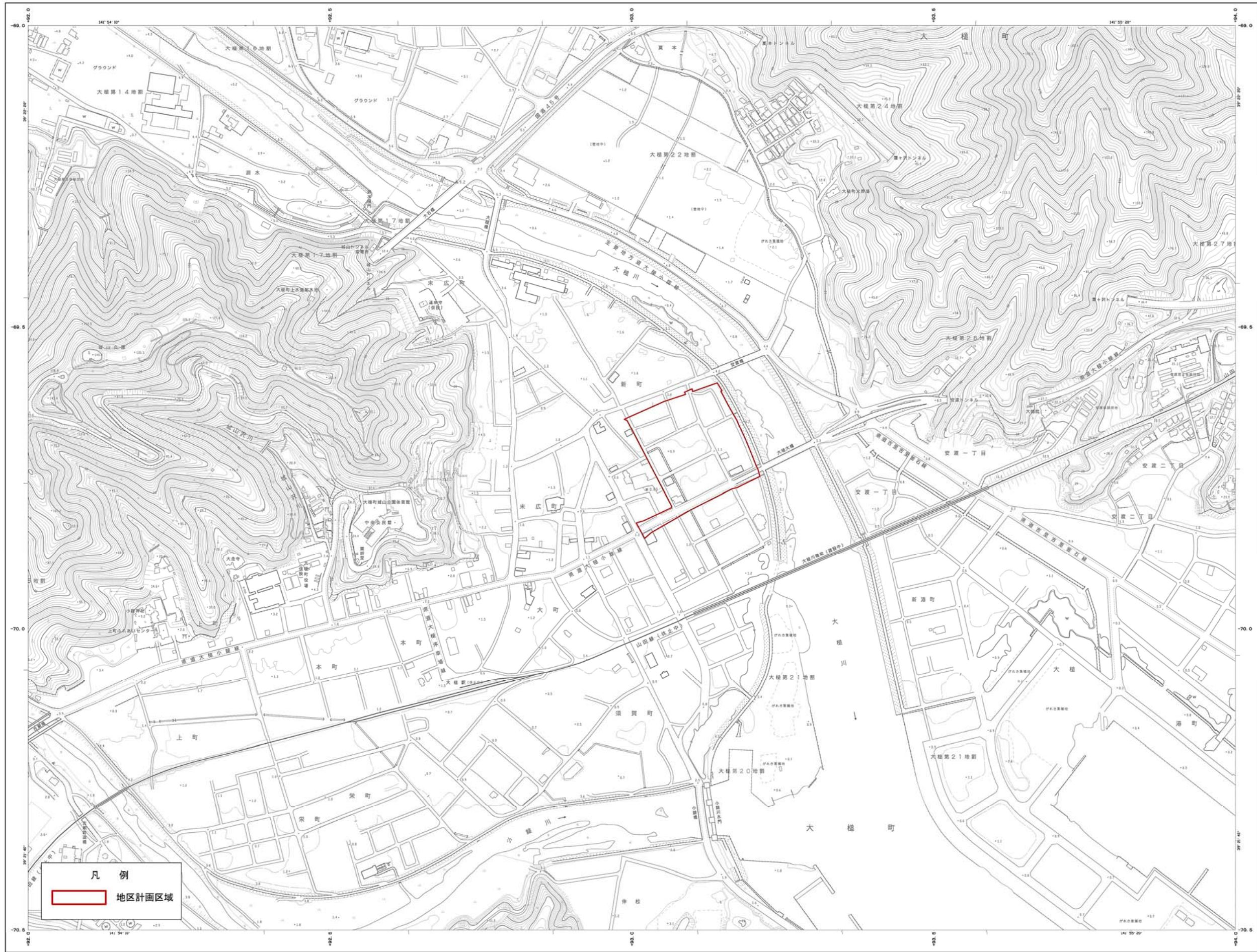
①町方津波復興拠点地区

【凡例】 地区計画区域

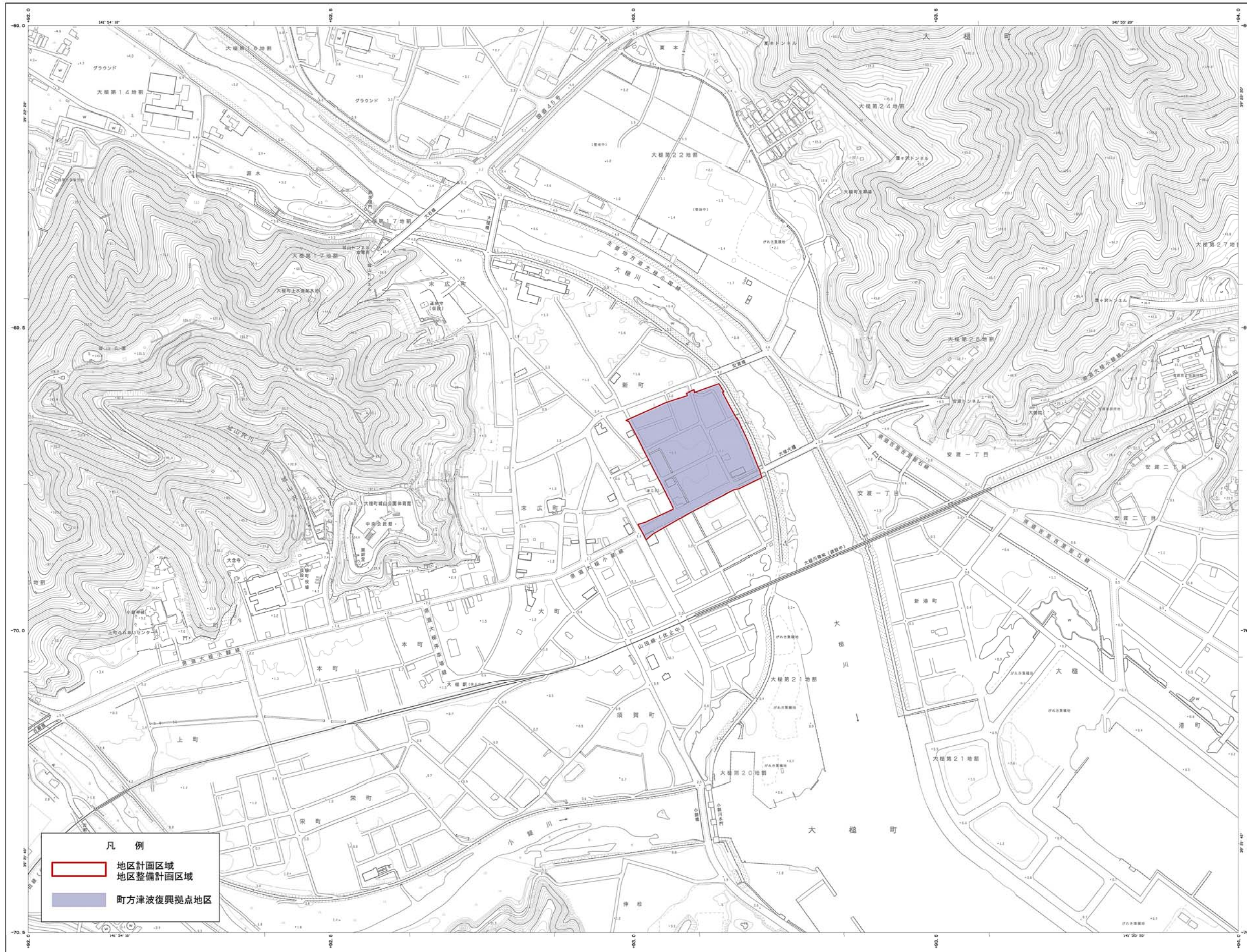
凡例

種別	建ぺい率(%)	容積率(%)	摘要
第一種低層住居専用地域	40	80	大ッ口地区外壁後退距離1m
第二種低層住居専用地域	40	80	
第一種中高層住居専用地域	60	200	
第一種住居地域	60	200	
近隣商業地域	80	200	
商業地域	80	400	
準工業地域	60	200	
工業地域	60	200	
工業専用地域	60	200	
用途地域の指定のない区域	70	200	





- 記号
- |        |          |
|--------|----------|
| △31.2  | 三角点      |
| ●25.42 | 水準点      |
| ●42.2  | 新設水準点    |
| ▽25.6  | 平均海水面    |
| ▽25.73 | 町平均海水面   |
| ▽12.3  | 平均海水面(奥) |
| ▽15.1  | 平均海水面(新) |
| △37.22 | 新設水準点    |
- 凡例
- |   |    |
|---|----|
| 田 | 農地 |
| 畑 | 畑地 |
| シ | 雑草 |
| ○ | 田舎 |
| ▽ | 池  |
| ▽ | 沼  |
| ▽ | 湖  |
| ▽ | 川  |
| ▽ | 河川 |
| ▽ | 支流 |
| ▽ | 沢  |
| ▽ | 小川 |
| ▽ | 湧水 |
| ▽ | 湧水 |
| ▽ | 湧水 |
| ▽ | 湧水 |



岩手県  
上閉伊郡  
大槌町

記号

△ 31.2	三角点	○	門
△ 25.42	水準点	□	屋敷
● 42.2	特設避難所	△	跡地
▽ 25.6	公共集会所	△	跡地
▽ 25.23	社会福祉センター	△	跡地
▽ 12.3	公民館	△	跡地
▽ 15.4	児童遊園地	△	跡地
▽ 37.22	児童遊園地	△	跡地

凡例

[Red Outline]	地区計画区域
[Blue Fill]	町方津波復興拠点地区

1. (1)平成 23 年 6 月撮影空中写真(GTO-2011-4 C30-31)  
 2. 平成 23 年 8 月 現地調査

1:2,500  
 0 50 100 200 300 400 500m

国土院  
 国土院

