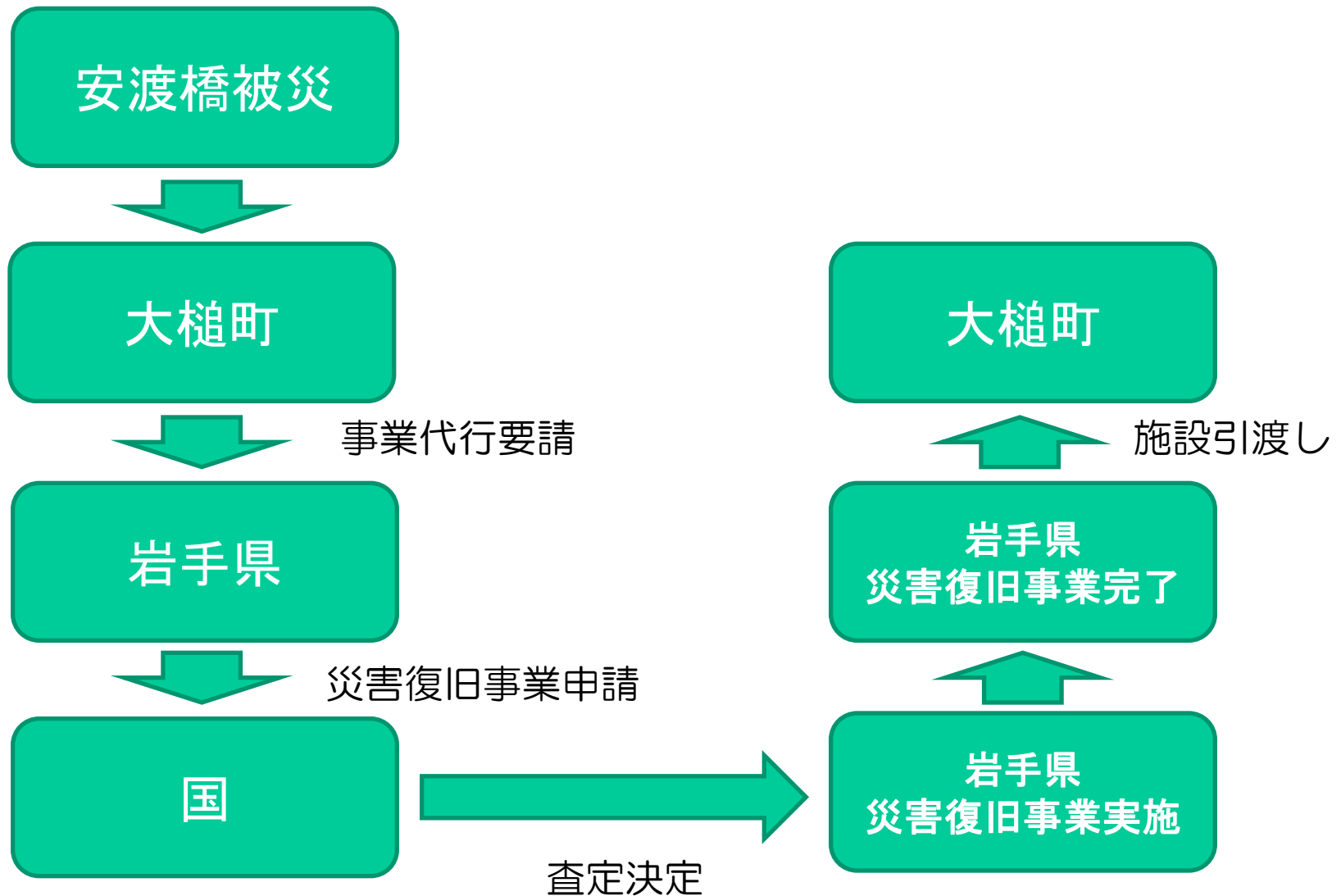


町道新町末広町線 安渡橋災害復旧工事

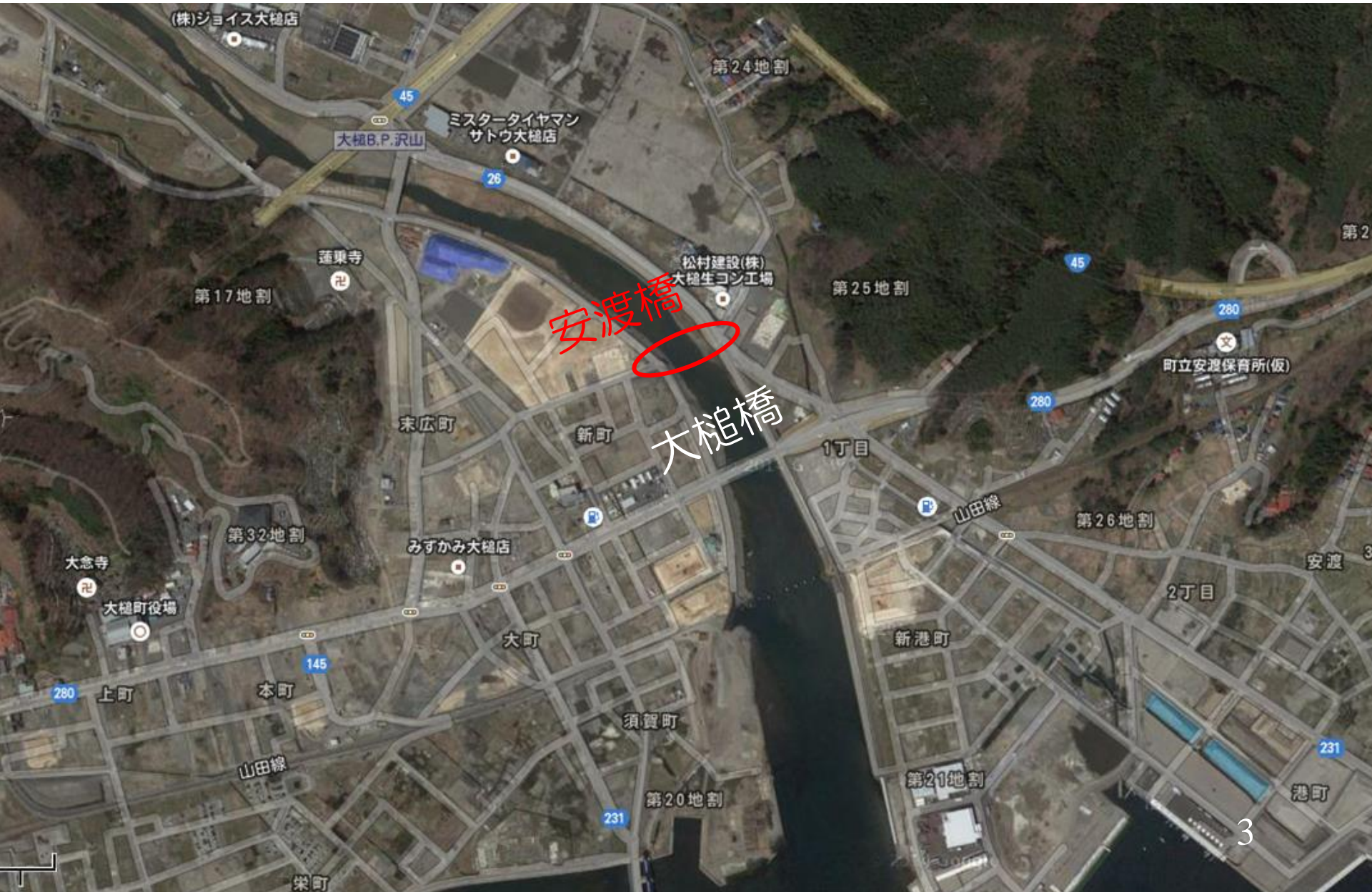
平成26年 9月17日(水)

岩手県沿岸広域振興局土木部

県代行事業について



橋梁位置



橋梁位置



安渡橋被災状況

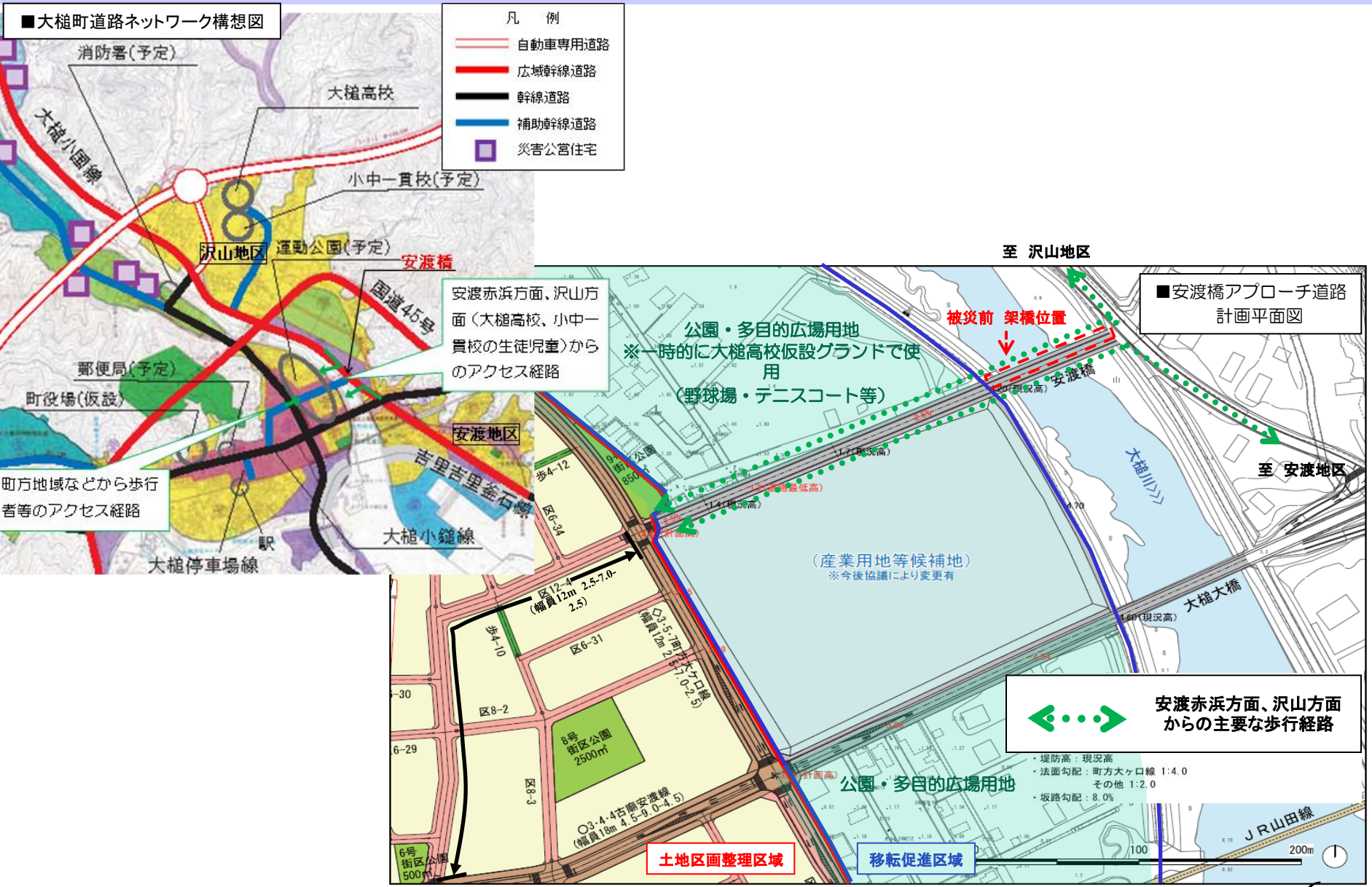
被災前全景(上流側より H.22.12)



被災後全景(上流側より H.23.4)

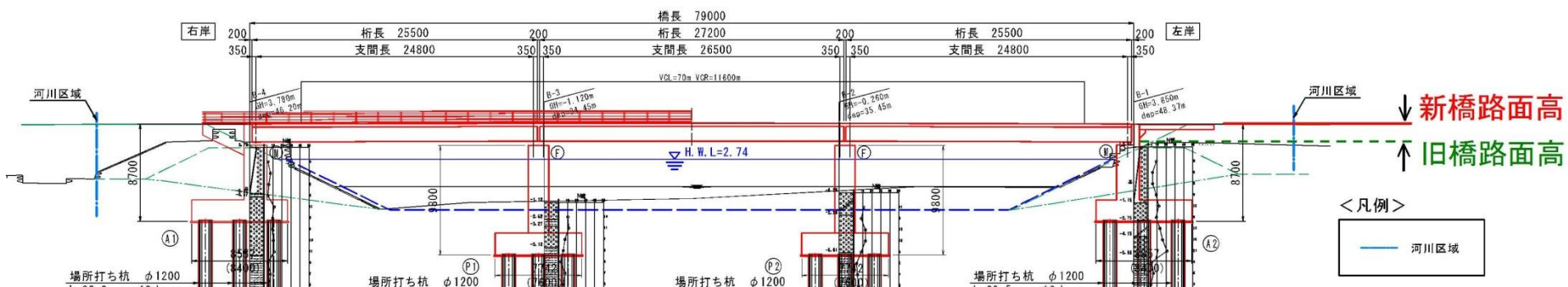


両側歩道整備の考え方



新橋一般図

被災前全景(上流側より H.22.12)

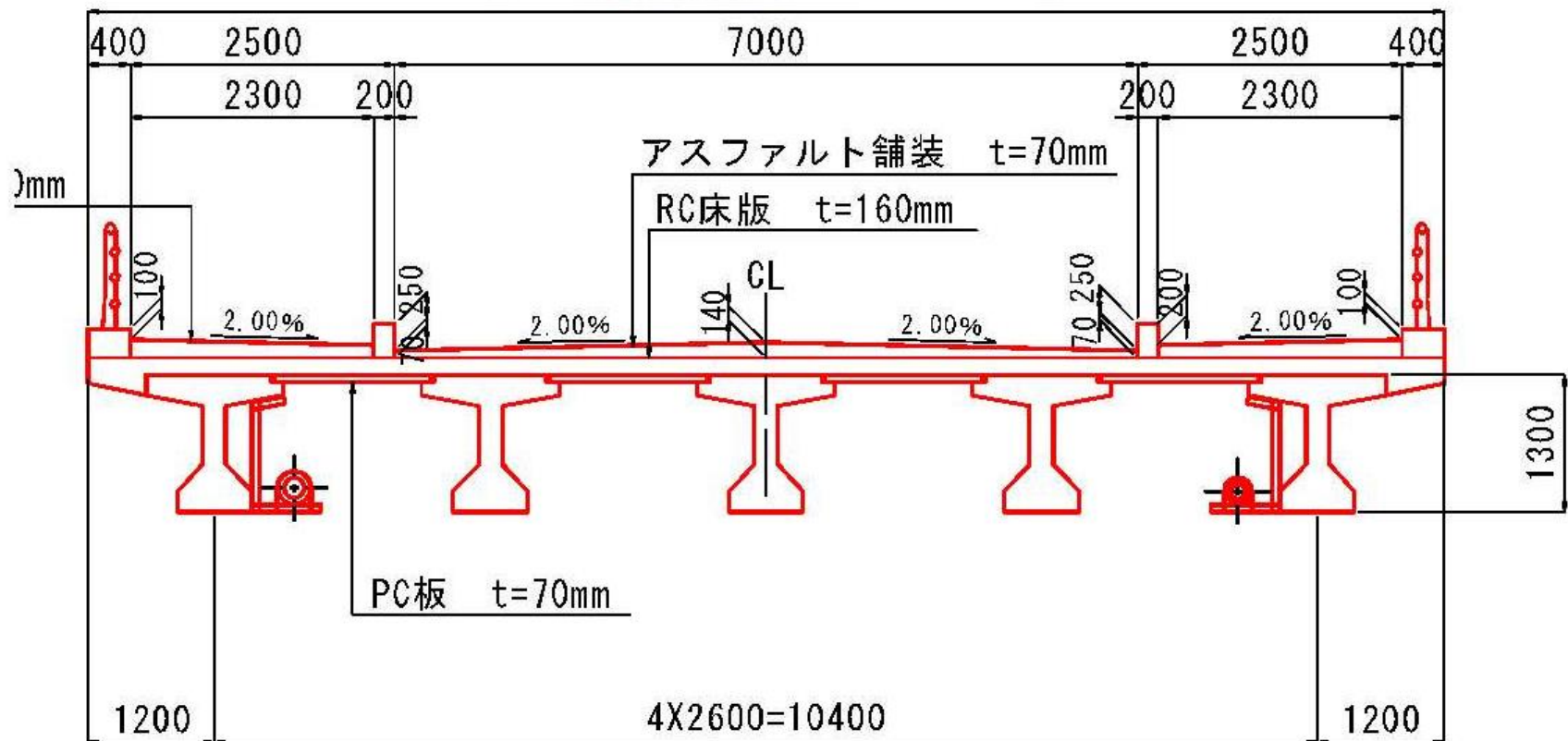


新梁の概要断面図

上部工断面図

新橋幅員：12800

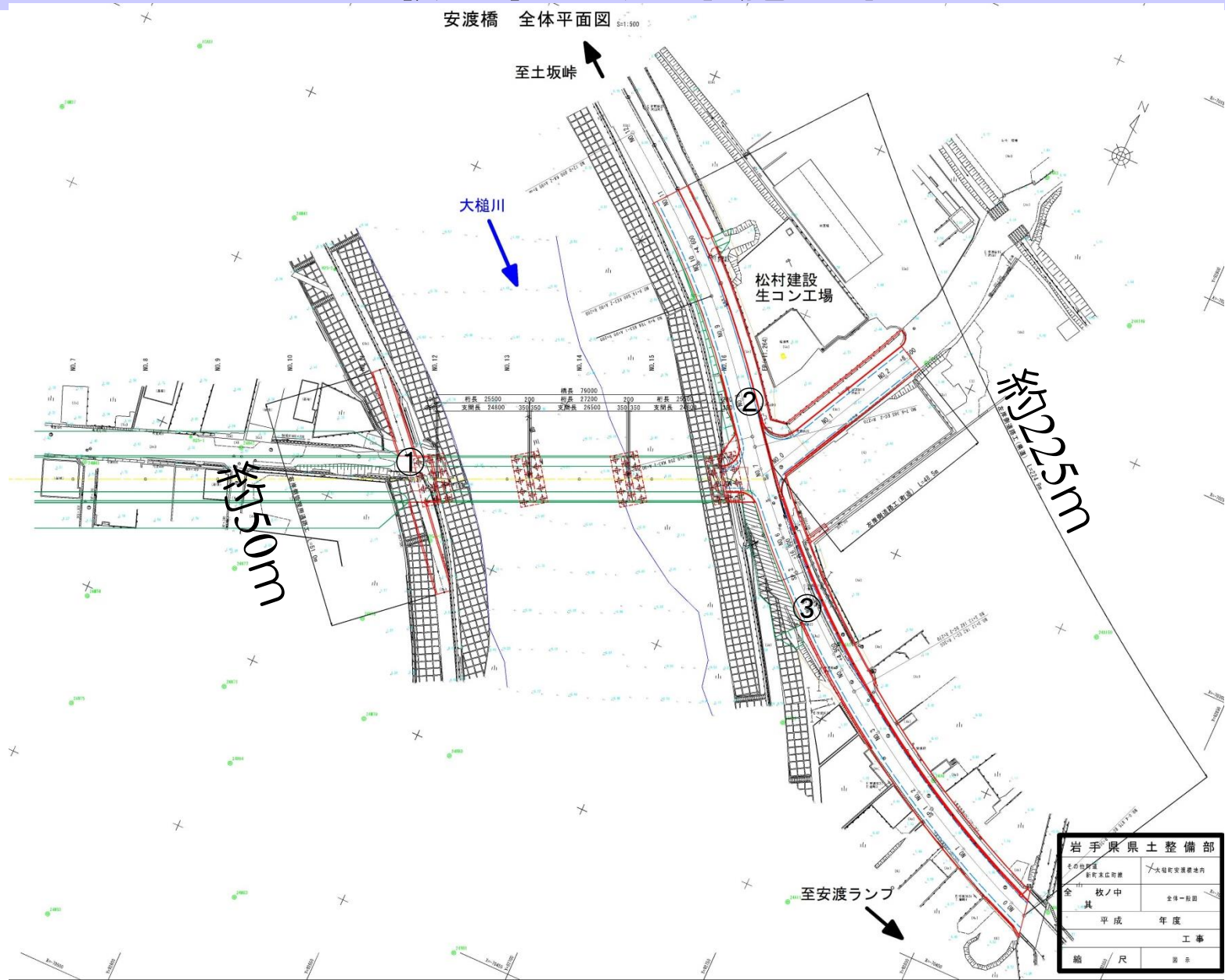
(旧橋幅員：7700)



新旧橋梁の概要比較

項目	旧橋(想定)	新橋
橋長	77.2m	79.0m
幅員	7.7m(有効幅員7.15)	12.8m(有効幅員12m)
歩道	片側(1.5m × 1)	両側(2.5m × 2)
径間数	6径間	3径間
路面高	—	旧橋+1.5～1.7m

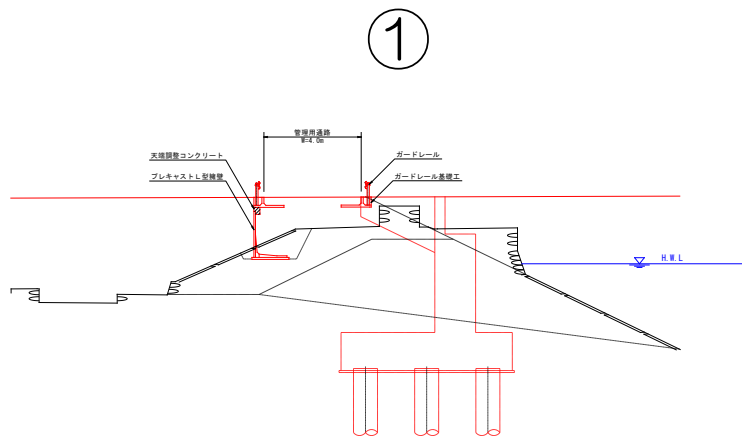
取り付け道路施工範囲



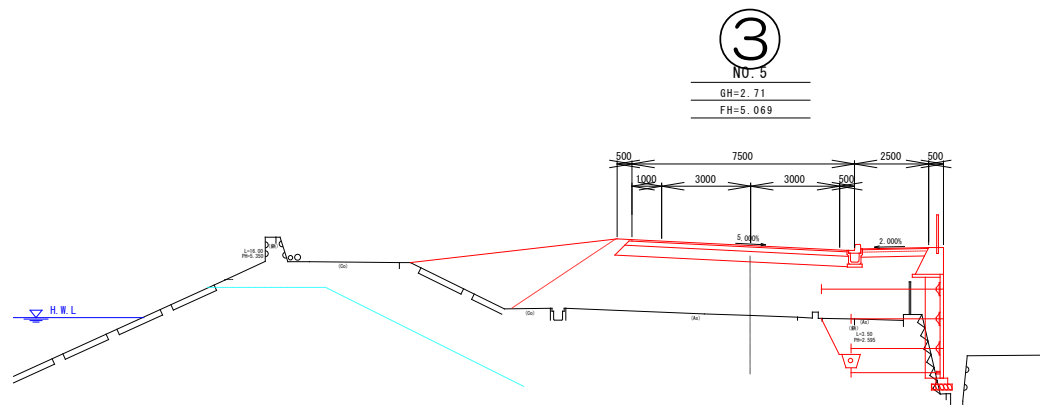
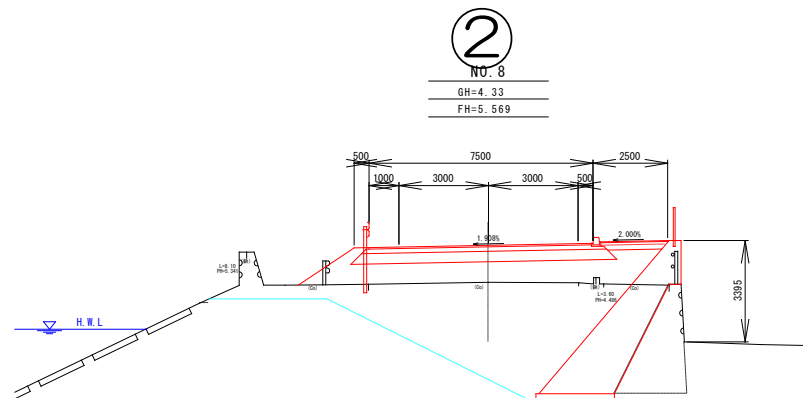
岩手県県土整備部			
その他所属 新町東広町		大槌町安渡橋境内	
全 其	枝ノ中	全体一般図	
		平成 年度	
工事			
縮 尺		図 示	

道路改良横断図

右岸側：標準横断図



左岸側：横断図



査定官留意事項・復興計画・河川条件を踏まえた変更案の概要

【作業時期の制約】

- ◎河川環境に配慮した施工が必要。
 - ①サケの放流及びアユの遡上(4月中旬～5月)
 - ②サケの遡上(10月中旬～12月)
- ※上記①②の期間中は、振動・騒音・濁水の発生する作業を自粛する。

内容	種類	時期	1月	2月	3月	4月	5月	6月	7月	8月	9月	10月	11月	12月
漁業														
	サケ放流	4月中旬～5月												
	サケ遡上	10月中旬～12月												
	アユ遡上	4月中旬～5月												
非出水期間														

【事業スケジュール】

- ◎事業期間 : 平成26年度～平成29年度
- 下部工 : 平成26年7月～平成29年3月末
- 上部工・取付道路 : 平成28年10月～平成30年3月末