

平成26年度 第5回 赤浜地域復興協議会

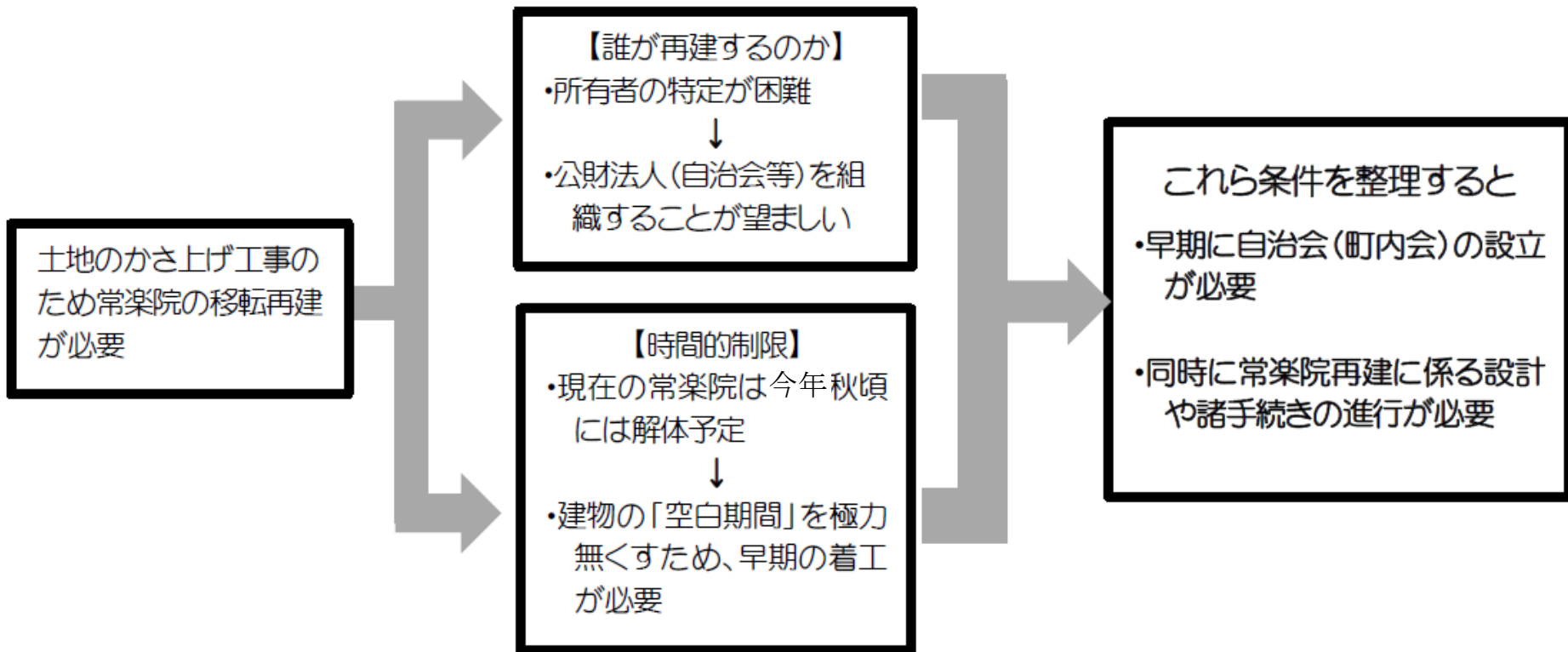
資料2 自治会の設置と活動内容

1. 自治会設置の必要性
2. 自治会設置に関わる役員会の取り組み
3. 自治会の組織体制・活動内容等の案
4. 常楽院の再建について

1. 自治会の必要性

自治会には、「親睦機能」、「安心安全機能」、「環境整備機能」、「行政連絡機能」、「地域調整機能」、「対外的代表機能」などがあるとされ、地域内の連帯感を高めて、住みよい地域をつくっていくためのもっとも身近な住民組織のひとつあり、高齢化がすすむ中で、その役割はどんどん大きくなっています。

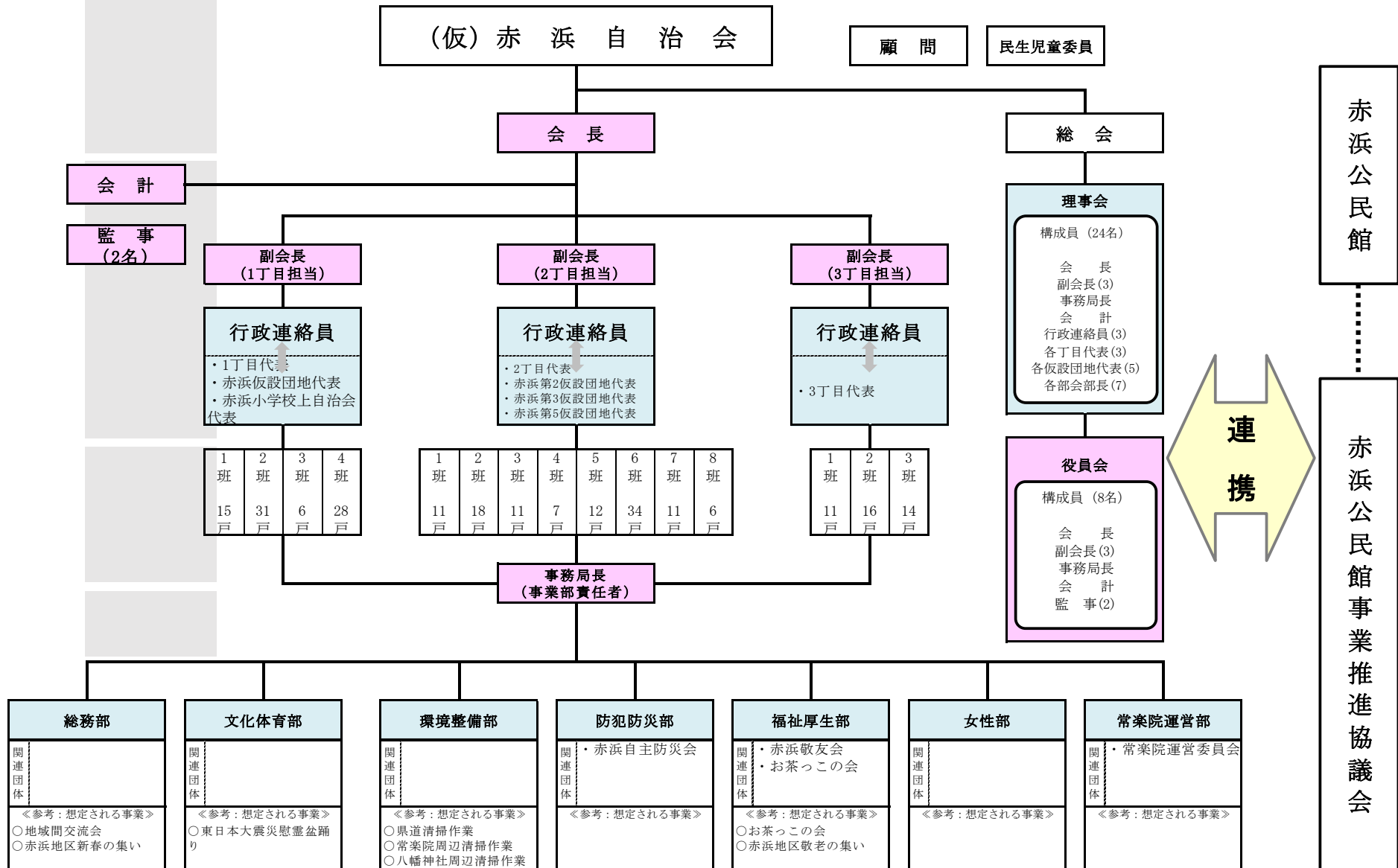
特に今回は、常楽院を移転再建する上で「対外的代表機能」が必要となっているため、自治会の早期設立が必要となっています。



2. 自治会設置に関わる役員会の取り組み

11/7	役員会	第4回協議会（11/16）で、自治会設立と常楽院再建の必要性を説明することで合意
11/16	第4回協議会	自治会設立と常楽院再建に係る一切を協議会役員に一任することで合意を得る
11/25	役員会	自治会と常楽院の準備委員会を立ち上げ
11/28	自治会作業部会（3名）	規約、構成案たたき台検討
12/5	自治会作業部会（3名）	規約、構成案検討
12/5	かわら版配布	地域住民へ周知
12/10	自治会作業部会（10名）	規約、構成案の策定
12/17	役員会	規約、構成案の承認、常楽院作業部会のスケジュール確認

3. 自治会の組織体制の案



3. 自治会の活動内容等の案

4月 赤浜地区民交流桜鑑賞会
第1回お茶っこの会

9月 赤浜地区敬老の集い
震災復興を語る会

5月 第2回お茶っこの会

10月 八幡神社周辺清掃作業
第5回お茶っこの会

6月 吉里吉里坂頂上付近からバスセン
ターまでの環境整備
第3回お茶っこの会

11月

7月 地域間交流会
第4回お茶っこの会

12月

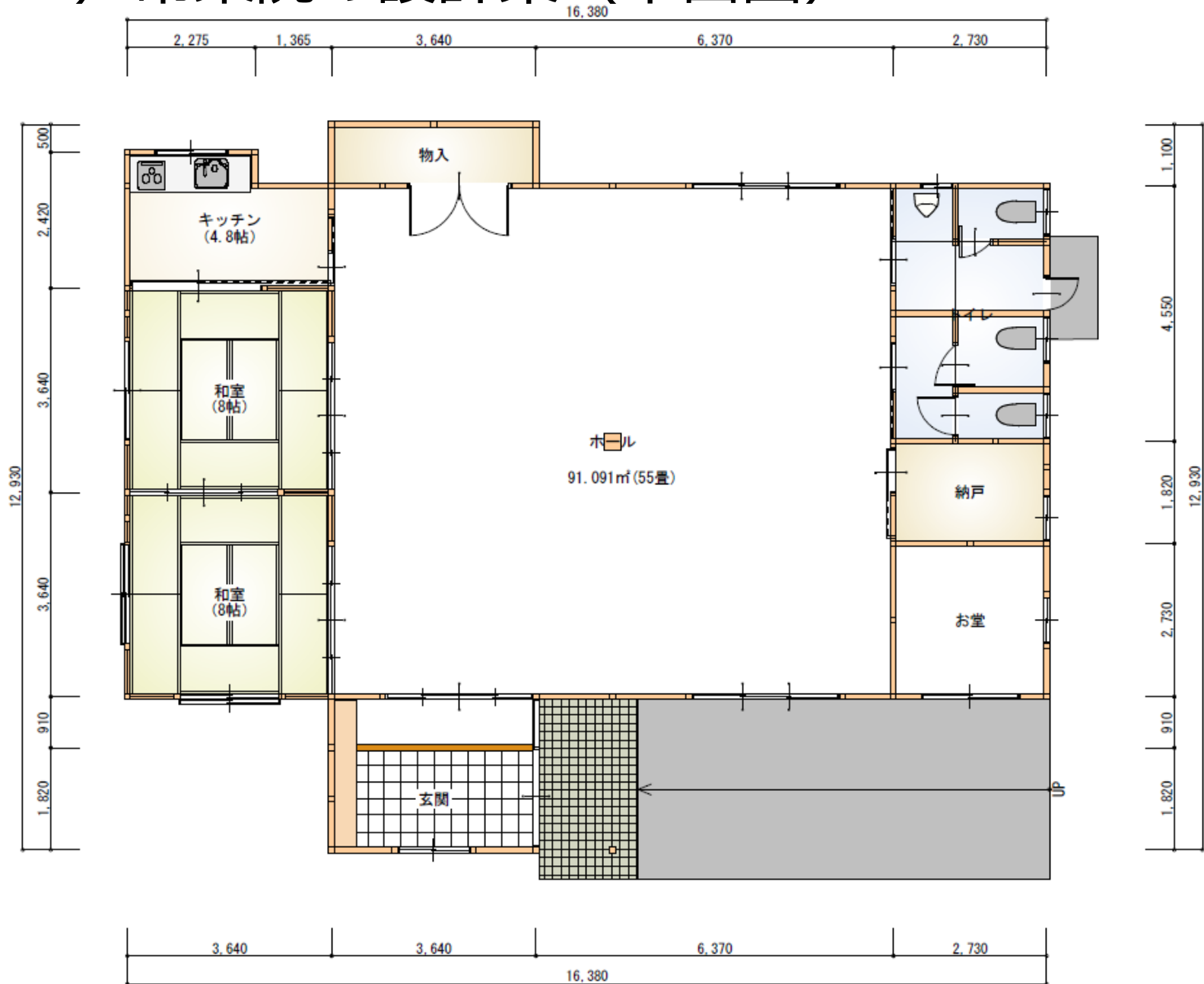
8月 環境整備部事業地区民による
常楽院周辺清掃
東日本大震災慰霊盆踊り（文化体
育部会）
東日本大震災写真展
子供ふれあい広場開設

1月 赤浜地区新春の集い
「赤浜の御案内」の劇化

4. 常楽院の再建について

1/7	常楽院作業部会	作業工程と担当者の検討
1/15	常楽院作業部会	設計業者と打合せ 三協印刷との打合せ
1/21	常楽院作業部会	吉祥寺・住職から意見を拝聴
1/26	役員会	常楽院の設計案 2 案が示され協議
1/30	常楽院作業部会	現施設の解体に係る費用見積（業者立合い）
2/3	常楽院作業部会	常楽院の設計案の確認

1) 常楽院の設計案 (平面図)



2) 常楽院の設計案 (パース)



木造平屋

床面積 164.34㎡(49.6坪)

ポーチ面積 3.726㎡

建築面積 168.07㎡