



今月の大槌とびと

大槌町統計調査員協議会 会長

田口 満さん

社会の姿が数値としてわかる「統計調査」。今年は5年に一度実施され、最も重要な統計調査とされる「国勢調査」の年です。今回は大槌町統計調査員協議会会長の田口満さんにお話しを伺いました。

社会を支える統計調査

「統計調査」と一言でいってもその調査内容は、住宅・土地、家計、就業構造、農業など非常に幅広く多岐にわたります。各統計調査で調査員として国から任命された人たちが責任をもって調査を行います。私が初めて調査員に任命されたのはもう30年前くらい前のことで、色々な統計調査を行ってきました。どの統計調査も、その調査結果はいまの社会の姿を明らかにし、そして未来の社会を作る基礎となっていること実感しました。統計調査は私達の生活をより良くしていくために重要な役割を果たしています。

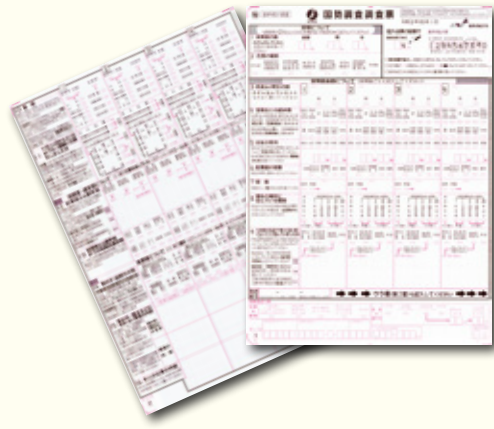
調査には皆さんの協力が 必要です

今年実施される国勢調査は数ある統計調査の中でも最も大規模で重要な統計調査です。5年に一度実施され10月1日時点の、町に住む人たちが全員が調査の対象となります。

平成27年に実施された前回の国勢調査では約70名の調査員が、町内の各家庭をまわり調査票の配布や回収などを行いました。震災後初の国勢調査でもあり、震災後の町の姿を明らかにするうえでとても重要な調査だったと思います。

一方で、国勢調査だけではないのですが、調査を進めていると中々会

えない方がいたり、調査票に何も記入しないまま提出される方もいたりして大変です。国勢調査の回答は郵送やインターネットでも回答できるようになっています。日々の生活の中、お仕事などでお忙しい方もたくさんいると思いますので、皆さんに合う回答方法で是非ご協力をお願いします。



令和2年国勢調査の実施のお知らせ

国勢調査は、2020年(令和2年)10月1日現在、日本に住んでいるすべての人および世帯が対象です。

調査員が9月中旬から調査書類をお配りしますので、ご自宅に調査書類が届きましたら、忘れずにご回答をお願いします。

回答はなるべくインターネットか郵送でお願いします。

なお新型コロナウイルス感染症の感染防止のため、できる限りみなさまと調査員が対面しない非接触の方法で行うようにしています。みなさまのご理解とご協力をお願いいたします。

問 令和2年国勢調査大槌町実施本部(事務局:企画財政課) TEL 0193-42-8712

