

東日本大震災津波 岩手県・大槌町合同追悼式のお知らせ

期日：令和4年3月11日（金）

場所：大槌町役場多目的会議室（役場隣の体育館）

（1）追悼式

【時間】 開場：午後1時30分

開会：午後2時30分

※各地区からシャトルバスを運行いたします。ウラ面の時刻表をご確認ください。

※一般参列者の方は、下記の駐車場に駐車をお願いします。なお、駐車場から会場までマイクロバスを運行します。

（2）一般献花

【時間】 午前9時から午後5時まで

【備考】 追悼式の時間帯は、一般献花台を役場正面玄関前に設置します。

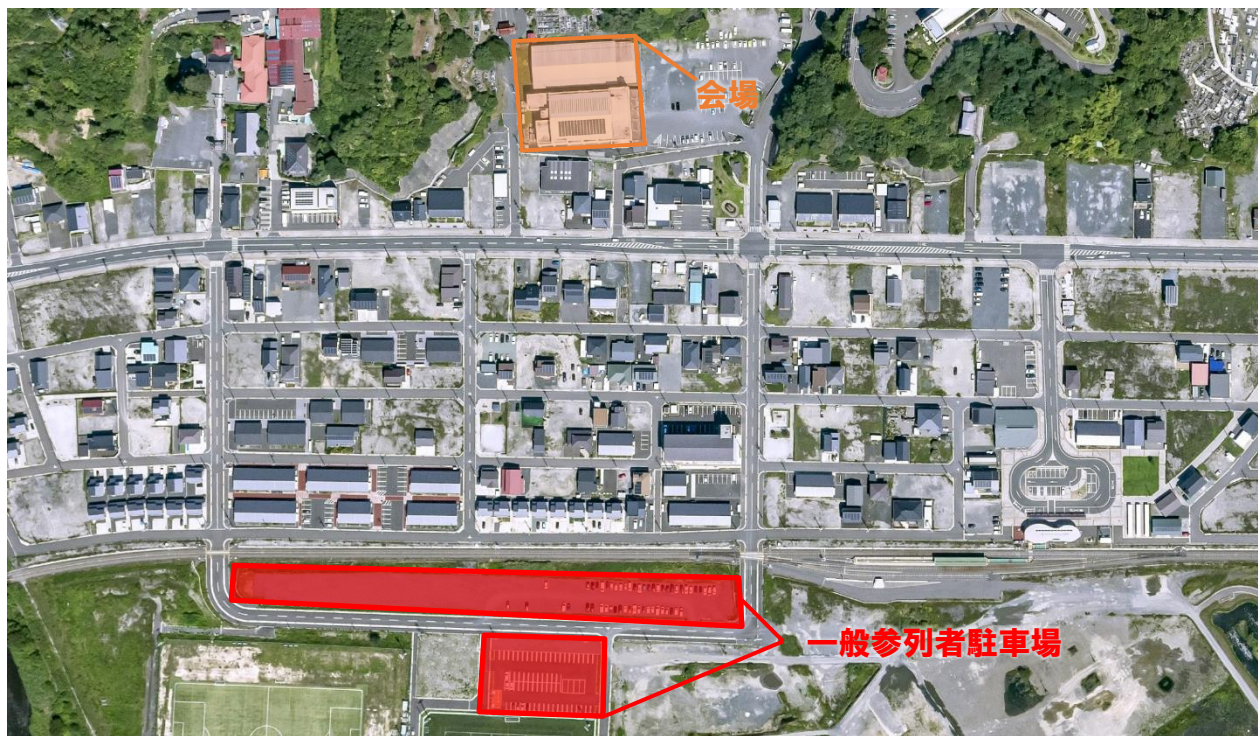
※式典以外の時間帯につきましては、会場前の駐車場に駐車できます。

※式典中は下記の駐車場に駐車をお願いします。

【留意事項等】

- ① 新型コロナウイルス感染症の影響により、町からご案内をさせていただいている御来賓及び一般参列者の方につきましては、町内に在住している方に限定させていただいております。また、一般献花につきましては県内在住の方に限定させていただいております。
- ② 新型コロナウイルス感染症拡大防止のため、マスクの着用及び入場時の検温、追悼式では受付時に芳名帳への記入（住所、氏名、電話番号）にご協力をお願いします。
- ③ 会場の扉と窓は換気のため常時解放しますので、十分な寒さ対策をお願いします。なお、追悼式中の防寒着の着用は可とします。

■駐車場位置図



■問い合わせ 大槌町役場 総務課 総務班 TEL：0193-42-8710（直通）

**東日本大震災津波
岩手県・大槌町合同追悼式 シャトルバス時刻表**
令和4年3月11日(金)【各地区～会場】

地区	往 路		復 路	
	発着場所	時間	発着場所	時間
安渡 赤浜方面	赤 浜 分 館 ※1	13:44	会 場	16:20
	赤 浜 一 丁 目 ※2	13:45	安 渡 分 館 ※1	16:30
	漁 協 前 ※2	13:47	漁 協 前 ※2	16:33
	安 渡 分 館 ※1	13:50	赤 浜 一 丁 目 ※2	16:35
	会 場	14:00	赤 浜 分 館 ※1	16:36

■「※1」は赤浜分館、安渡分館前が乗降場所となります。

■「※2」は岩手県交通のバス停が乗降場所となります

大ケ口 金沢方面	金 沢	13:23	会 場	16:20
	八 幡	13:25	県 営 屋 敷 前 ア パ ー ト	16:24
	下 屋 敷	13:27	源 水	16:25
	小 飛 内	13:30	大ケロー丁目町営住宅前	16:26
	白 銀	13:33	大ケロー一丁目	16:27
	和 野	13:36	大ケロー二丁目	16:29
	恵 水 溝 橋 前	13:42	榎 内	16:30
	エ ノ モ ト 入 口	13:48	エ ノ モ ト 入 口	16:32
	榎 内	13:50	恵 水 溝 橋 前	16:38
	大ケロー二丁目	13:51	和 野	16:44
	大ケロー一丁目	13:53	白 銀	16:47
	大ケロー一丁目町営住宅前	13:54	小 飛 内	16:50
	源 水	13:55	下 屋 敷	16:53
	県 営 屋 敷 前 ア パ ー ト	13:56	八 幡	16:55
会 場	14:00	金 沢	16:57	

浪板 吉里吉里 沢山方面	浪 板 海 岸 駅 ※1	13:40	会 場	16:20
	戸 鼻 前 ※2	13:46	旧 き ら り 商 店 街 前	16:25
	吉 里 吉 里 分 館 ※1	13:48	吉 里 吉 里 一 丁 目 ※3	16:30
	吉 里 吉 里 一 丁 目 ※3	13:50	吉 里 吉 里 分 館 ※1	16:32
	旧 き ら り 商 店 街 前	13:55	戸 鼻 前 ※2	16:34
	会 場	14:00	浪 板 海 岸 駅 ※1	16:40

■※1 浪板海岸駅、吉里吉里分館前が乗降場所となります。

■※2 戸鼻前の花壇付近が乗降場所となります。

■※3 岩手県交通のバス停が乗降場所となります。

小鎚方面	小 鎚 集 会 所 前	13:39	会 場	16:20
	旧 小 鎚 小 学 校 前	13:42	マ ス ト 前	16:23
	蕨 打 直	13:46	生 井 沢 入 口	16:26
	山 岸 橋	13:49	県 立 大 槌 病 院 前	16:28
	三 枚 堂	13:50	三 枚 堂	16:30
	県 立 大 槌 病 院 前	13:52	山 岸 橋	16:31
	生 井 沢 入 口	13:54	蕨 打 直	16:34
	マ ス ト 前	13:57	旧 小 鎚 小 学 校 前	16:38
	会 場	14:00	小 鎚 集 会 所 前	16:41

「※」がついている箇所以外は町民バスのバス停が乗降場所となります。