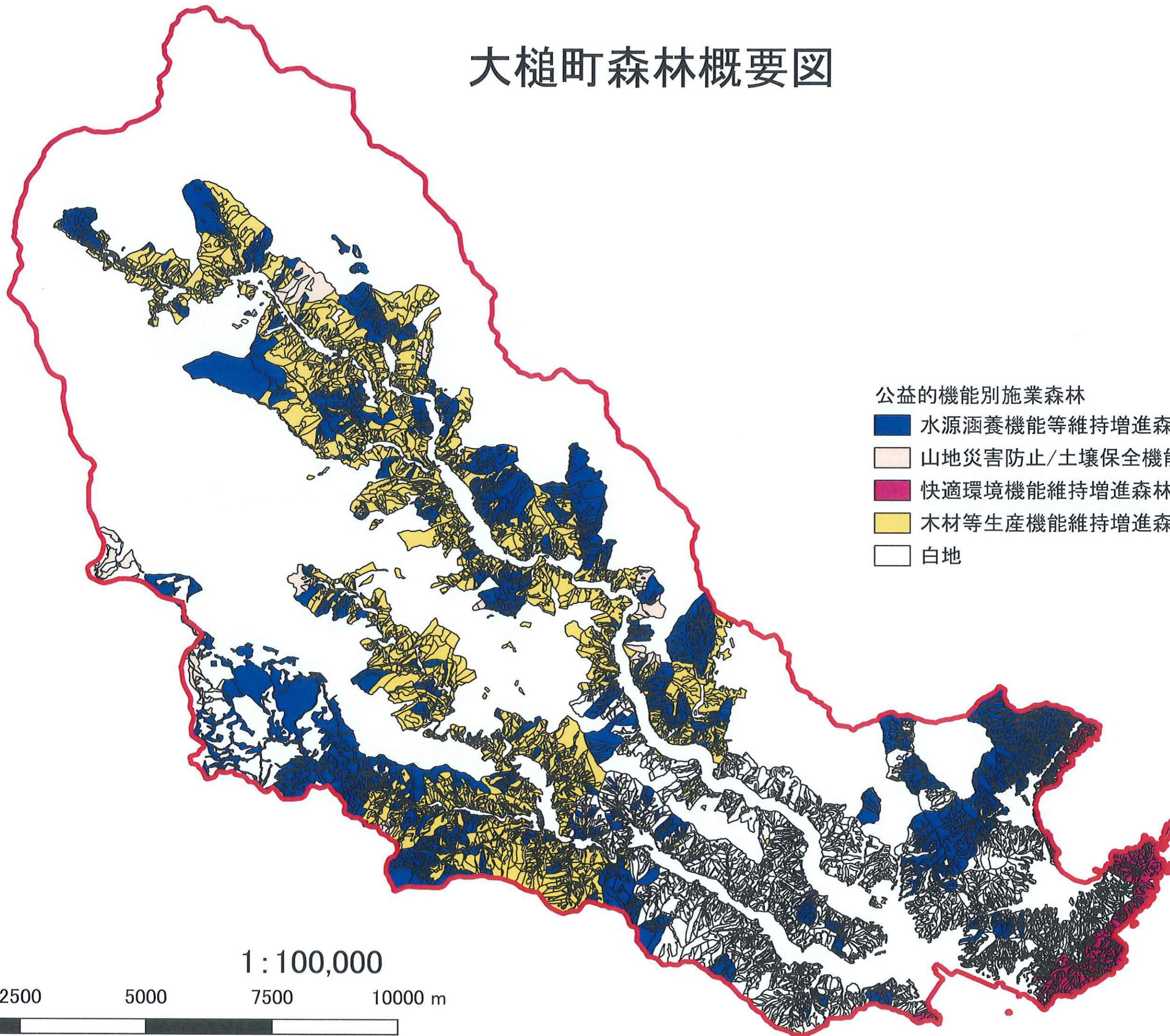


大槌町森林概要図



1:100,000

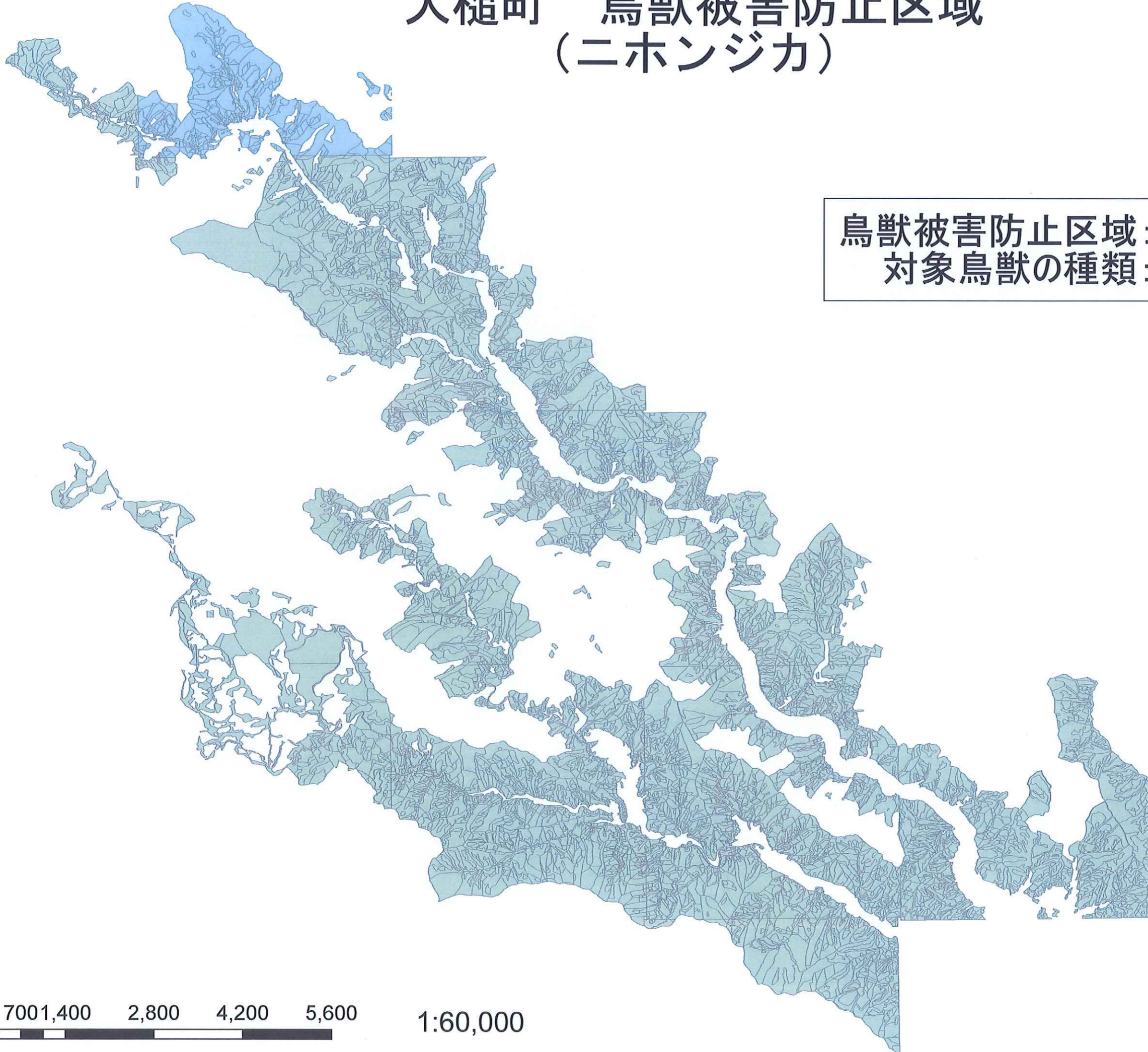
0 2500 5000 7500 10000 m



大槌町 鳥獣被害防止区域 (ニホンジカ)



鳥獣被害防止区域：大槌町全域
対象鳥獣の種類：ニホンジカ

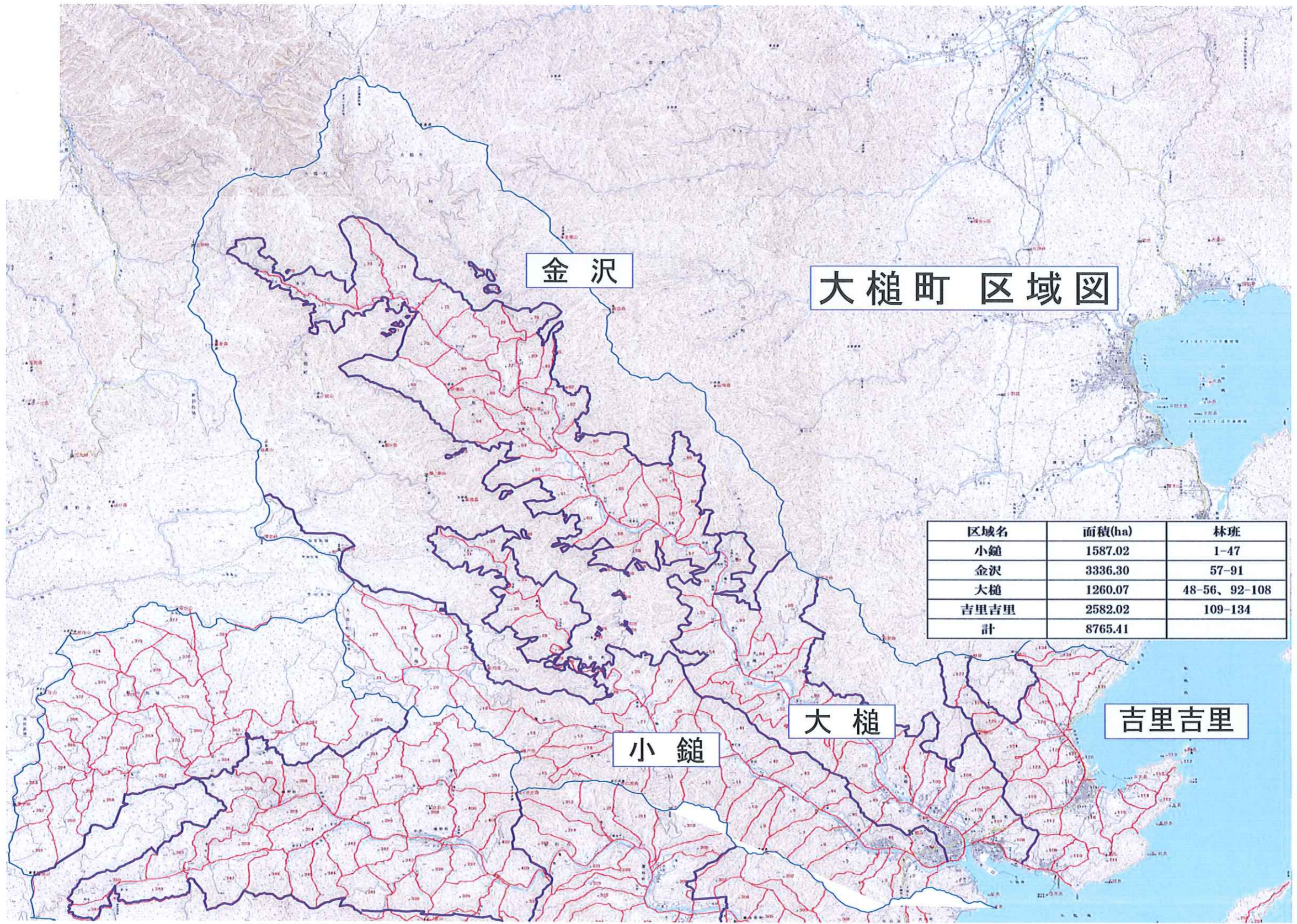


0 700 1,400 2,800 4,200 5,600

1:60,000

凡例

- 大槌町_被害域
- 大槌町_生息域



金沢

大槌町 区域図

区域名	面積(ha)	林班
小鎚	1587.02	1-47
金沢	3336.30	57-91
大槌	1260.07	48-56、92-108
吉里吉里	2582.02	109-134
計	8765.41	

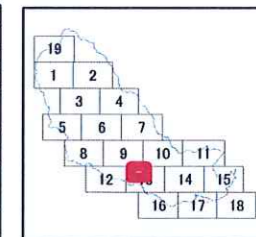
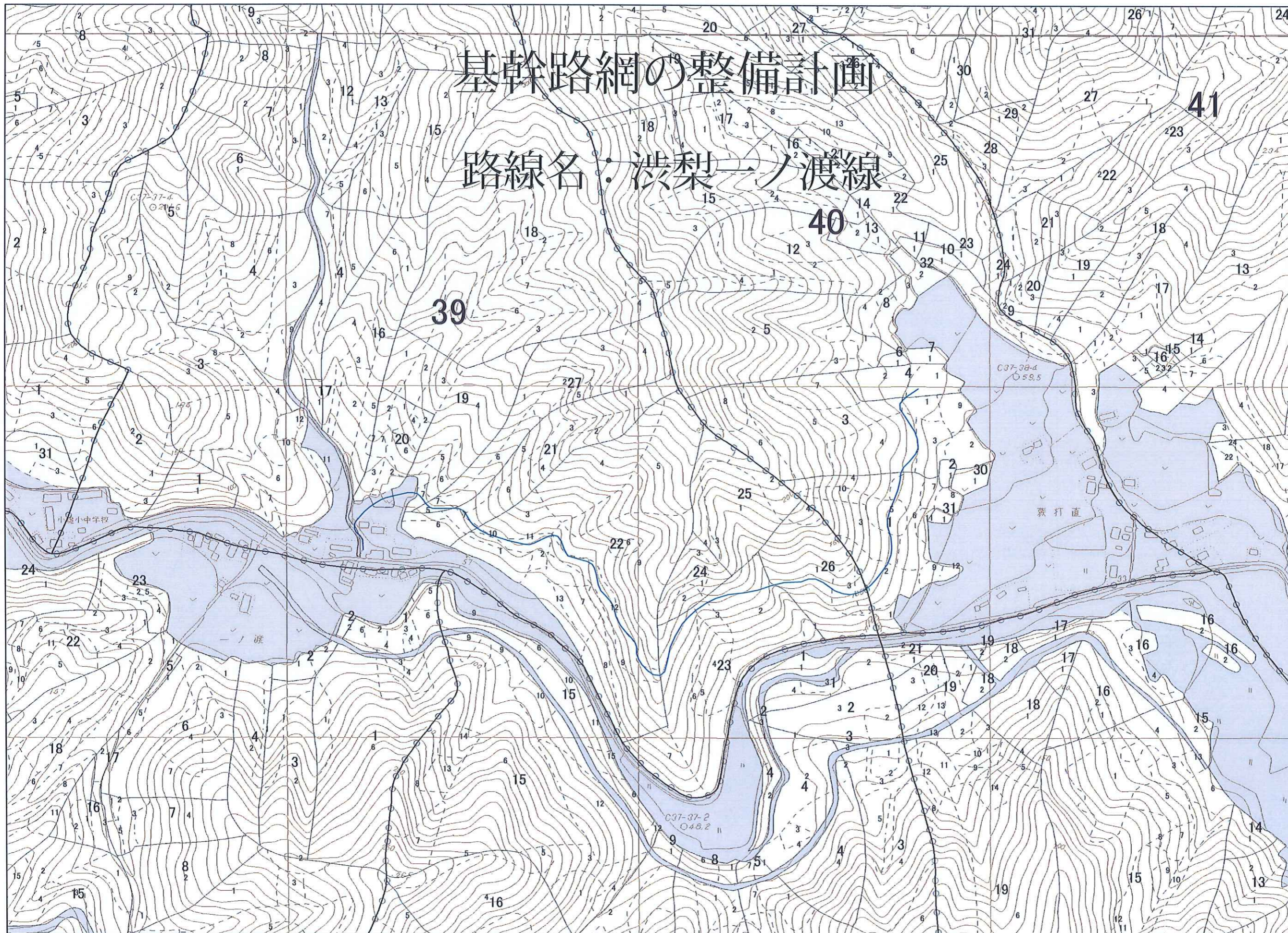
大槌

吉里吉里

小鎚

基幹路網の整備計画

路線名：渋梨一ノ渡線



- 凡例
- スキ1-15
 - スキ16-35
 - スキ36-
 - スキ(混)
 - アカツ1-15
 - アカツ16-35
 - アカツ36-
 - アカツ(混)
 - カラマツ1-15
 - カラマツ16-35
 - カラマツ36-
 - カラマツ(混)
 - その他針葉樹1-15
 - その他針葉樹16-35
 - その他針葉樹36-
 - その他針葉樹(混)
 - その他広葉樹
 - その他
 - 水源涵養
 - 災害防止/土壌保全
 - 快適環境形成
 - 保健文化
 - 木材生産
 - 白地
 - 林班
 - 小班
 - 施業班



0 100 200 300 400 500メートル

・この図面は、森林資源把握の目的で作成されており、土地の所在、森林所有者等を確認するためのものではありません。
 ・この図面は、許可なく複製、譲渡、貸与することを禁じます。
 ・この地図の作成に当たっては、国土地理院長の承認を得て、同院発行の数値地図(国土基本情報)電子国土基本図(地図情報)を使用した。(承認番号 平26情使、第484号)

(C)GeoEye (C)日本スペースイメージング(株) (C)Digital Globe, Inc. All Rights Reserved