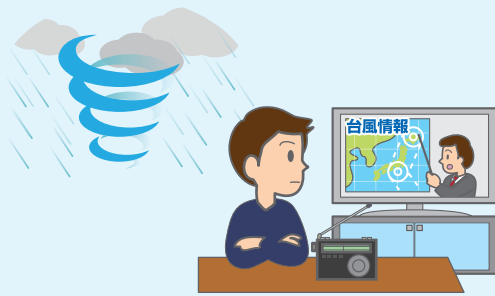


まずはどんな天気のとくに注意しなければいけないのかを知り、天気予報を見るときに意識するようにしましょう。また、大雨によってどのようなはん濫がおき、はん濫がおけるとどういった危険があるのかについて知りましょう。

どんな天気のとくに、危険になるんだろう？

① 台風が近づくと



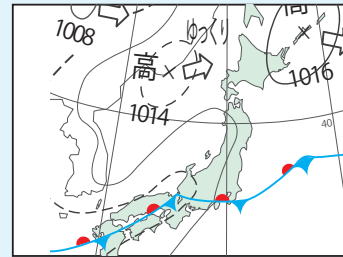
台風が近づくと、大雨や強い風の危険性が高まります。台風は進路や規模を事前に予測できます。テレビなどで情報を収集しましょう。

② 短い時間でたくさんの雨が降るとき (集中豪雨など)



近年多い集中豪雨は短時間にたくさんの雨が降ります。天気の急変など状況が変わりやすいため、こまめに気象情報を確認しましょう。

③ 雨が何日も続くとき (梅雨など)



6月、9月の梅雨や秋雨などの長雨に注意しましょう。降り続く雨により、洪水が発生しやすくなります。テレビなどで天気予報を確認しましょう。

外水はん濫、内水はん濫って何だろう？

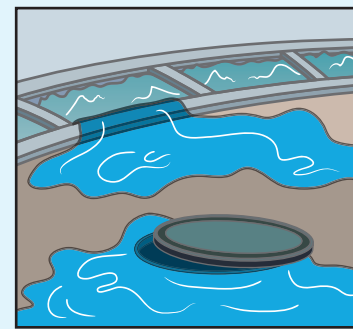
外水はん濫とは

大雨によって川を流れる水が増え、堤防から水があふれたり、堤防が決壊したりして水が流れ出すことです。



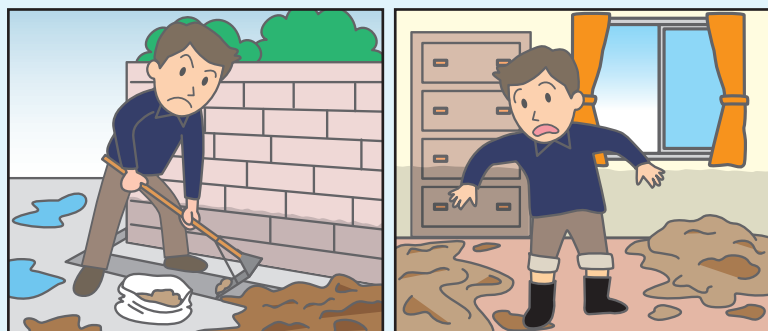
内水はん濫とは

大雨によって川の水位が高くなり、下水道や水路から排水ができなくなって、水があふれ出すことです。



はん濫がおきると…

床下浸水・床上浸水



流れ込んでくる水は泥水であり、水が引いた後も土砂や汚泥が堆積するため、建物などへ影響を及ぼします。

車内の浸水



エンジンの停止やドアが開かなくなり車内から出られないことがあります。

家屋の倒壊



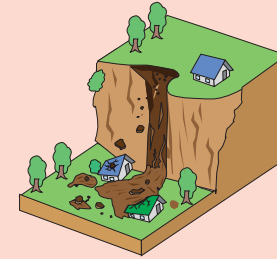
河川沿いでは、洪水により家屋が倒壊することもあります。

土砂災害の種類、前兆現象、土砂災害がおきたときの危険性について学びましょう。

土砂災害の種類 (がけ崩れ・土石流・地すべり)

がけ崩れとは？

地面にしみ込んだ雨水により、急ながけが突然崩れ落ちる現象です。



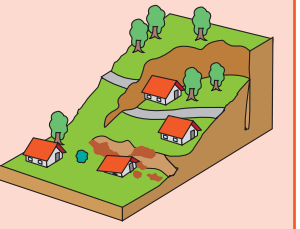
土石流とは？

谷底や山腹から崩れ出した土砂が水と一緒に勢いよく流れ下る現象です。



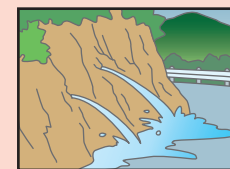
地すべりとは？

地中のすべりやすい部分から地面がすべり落ちる現象です。

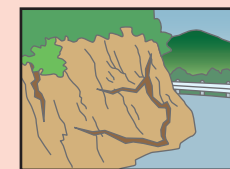


土砂災害の前兆

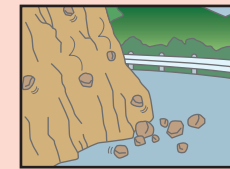
がけ崩れがおきるかも…



がけから水が湧き出る。

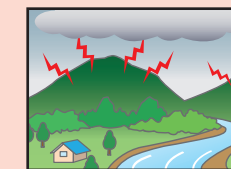


がけに割れ目が見える。

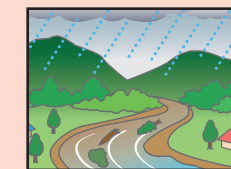


がけから小石が落ちてくる。

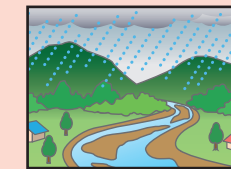
土石流がおきるかも…



山から大きな音がする。

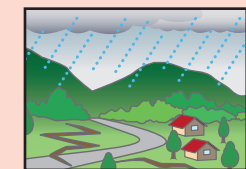


川の色が茶色く濁る。



川の水位が下がる。

地すべりがおきるかも…



地面がひび割れている。



がけから水が湧き出る。



井戸の水が濁る。

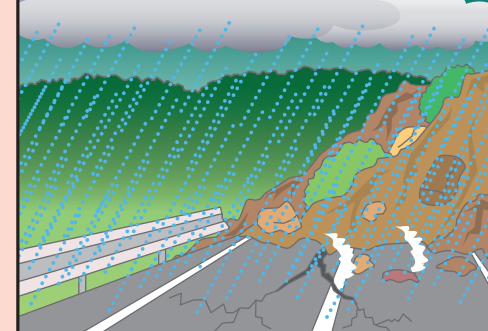
土砂災害がおきると…

人命、財産の被害



土砂災害がおきると、一瞬にして尊い命や家屋などの財産を奪ってしまいます。

道路の寸断



道路がふさがって移動ができなくなり、救助や支援が難しくなります。

集落の孤立化



山間部や避難する道が限られる地域では、道路の寸断により集落が孤立化すると、救助や支援が難しくなります。