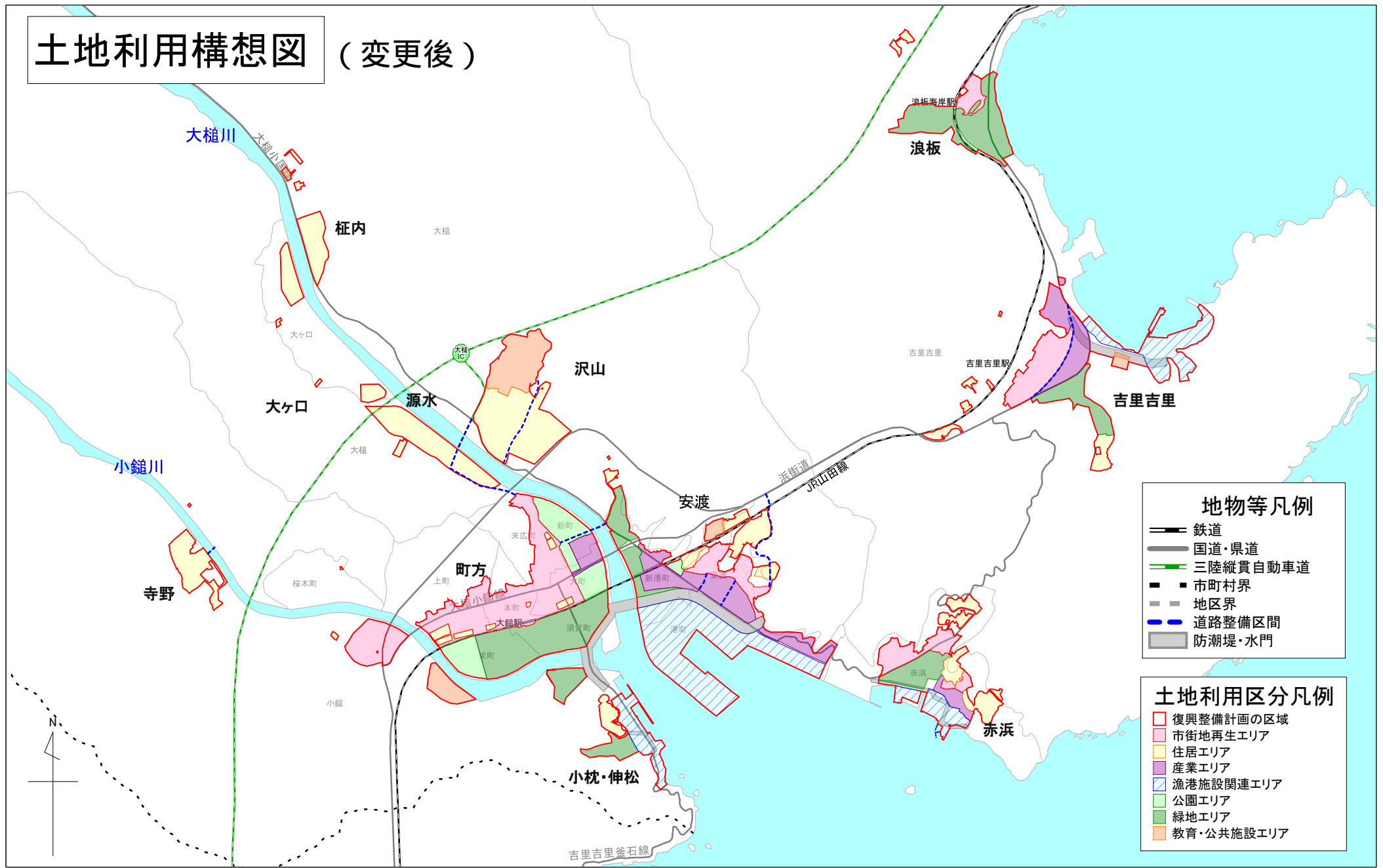


土地利用構想図 (変更後)

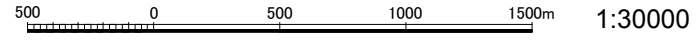
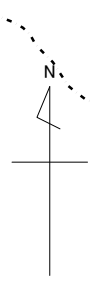


地物等凡例

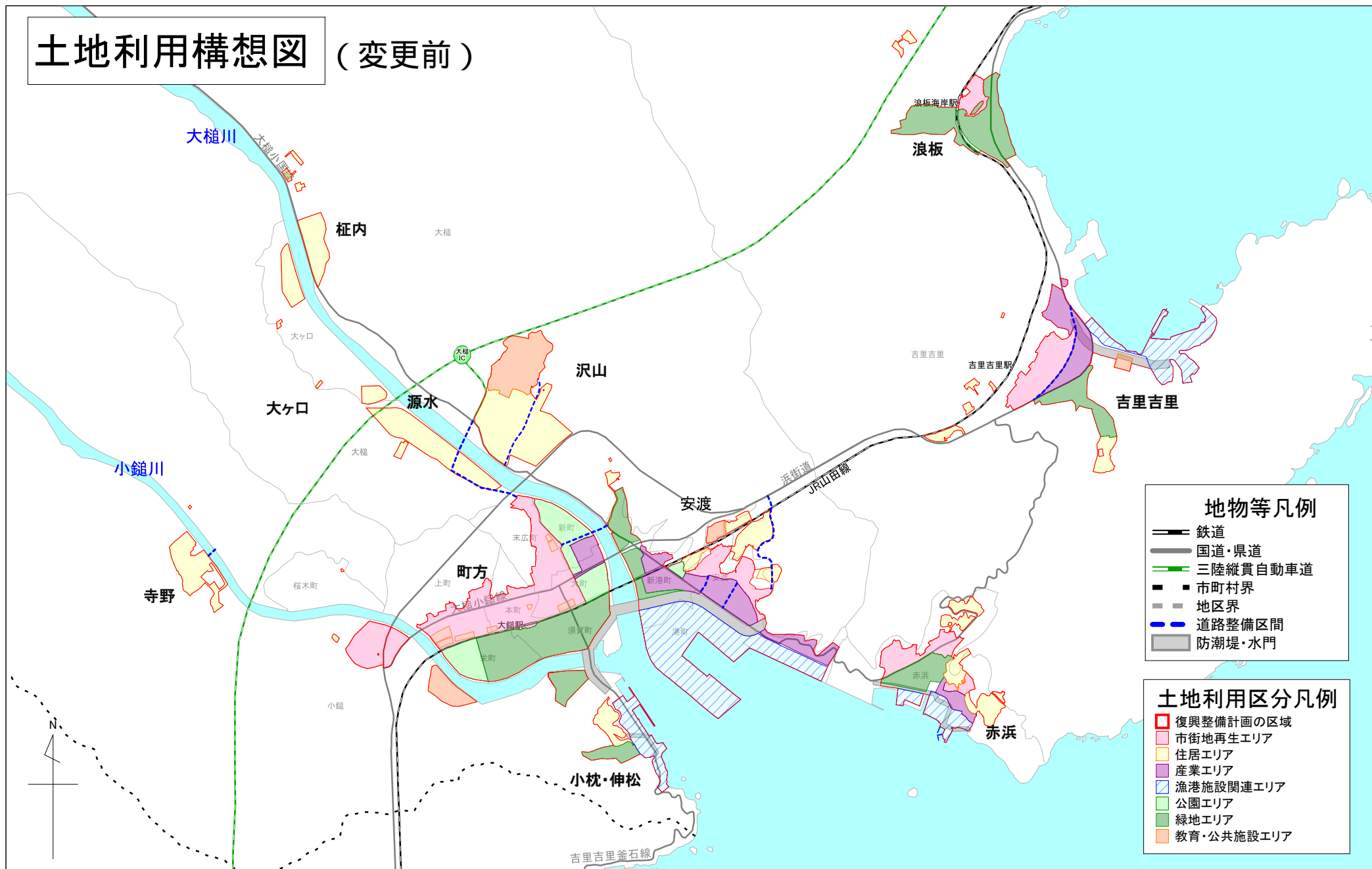
- 鉄道
- 国道・県道
- 三陸縦貫自動車道
- 市町村界
- 地区界
- - - 道路整備区間
- 防潮堤・水門

土地利用区分凡例

- 復興整備計画の区域
- 市街地再生エリア
- 住居エリア
- 産業エリア
- 漁港施設関連エリア
- 公園エリア
- 緑地エリア
- 教育・公共施設エリア



土地利用構想図 (変更前)

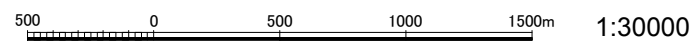
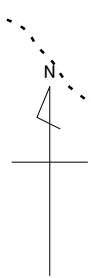


地物等凡例

- 鉄道
- 国道・県道
- 三陸縦貫自動車道
- 市町村界
- 地区界
- 道路整備区間
- 防潮堤・水門

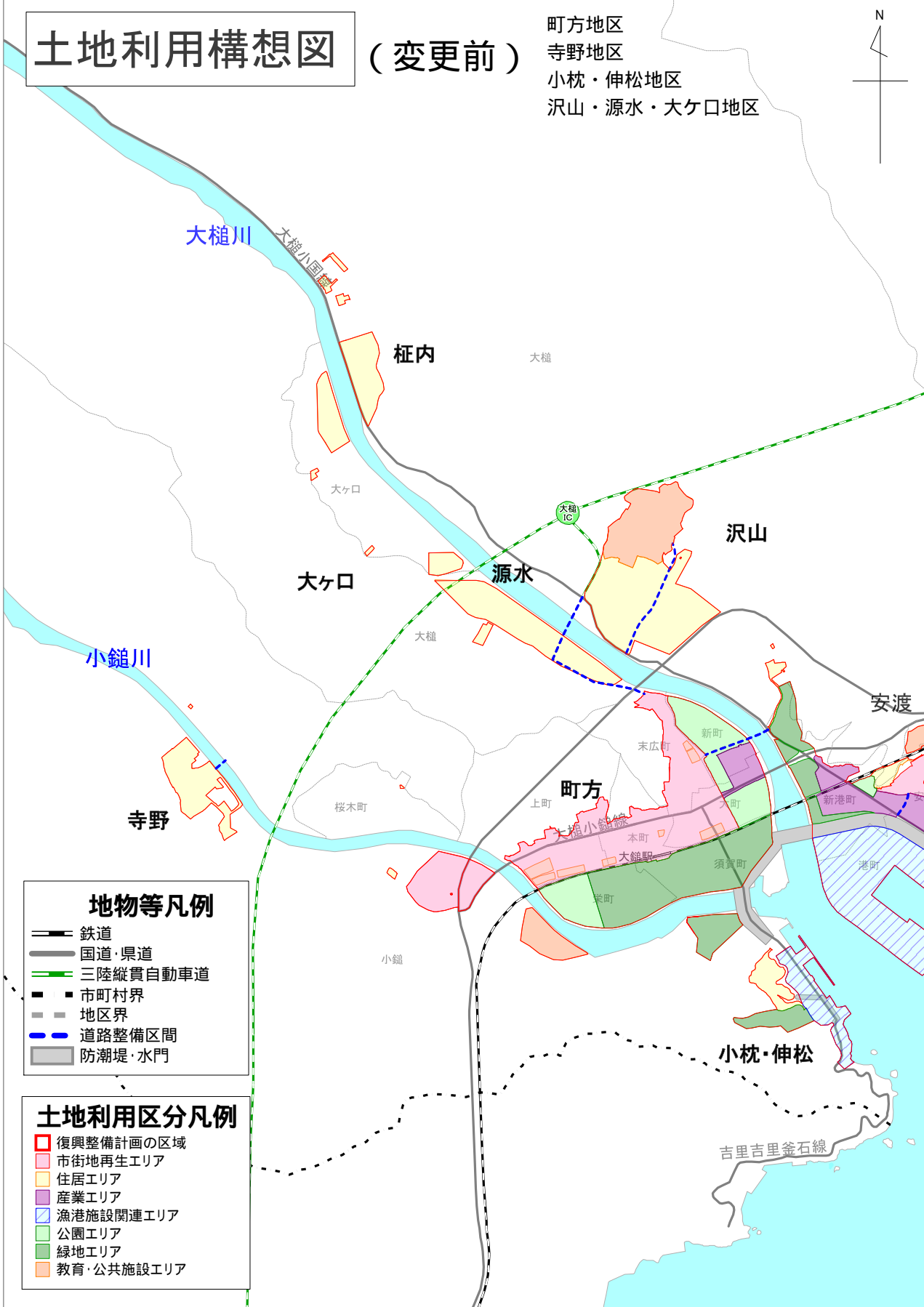
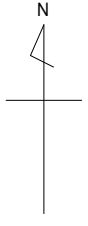
土地利用区分凡例

- 復興整備計画の区域
- 市街地再生エリア
- 住居エリア
- 産業エリア
- 漁港施設関連エリア
- 公園エリア
- 緑地エリア
- 教育・公共施設エリア



土地利用構想図 (変更前)

町方地区
 寺野地区
 小枕・伸松地区
 沢山・源水・大ヶ口地区



地物等凡例

- 鉄道
- 国道・県道
- 三陸縦貫自動車道
- 市町村界
- 地区界
- 道路整備区間
- 防潮堤・水門

土地利用区分凡例

- 復興整備計画の区域
- 市街地再生エリア
- 住居エリア
- 産業エリア
- 漁港施設関連エリア
- 公園エリア
- 緑地エリア
- 教育・公共施設エリア