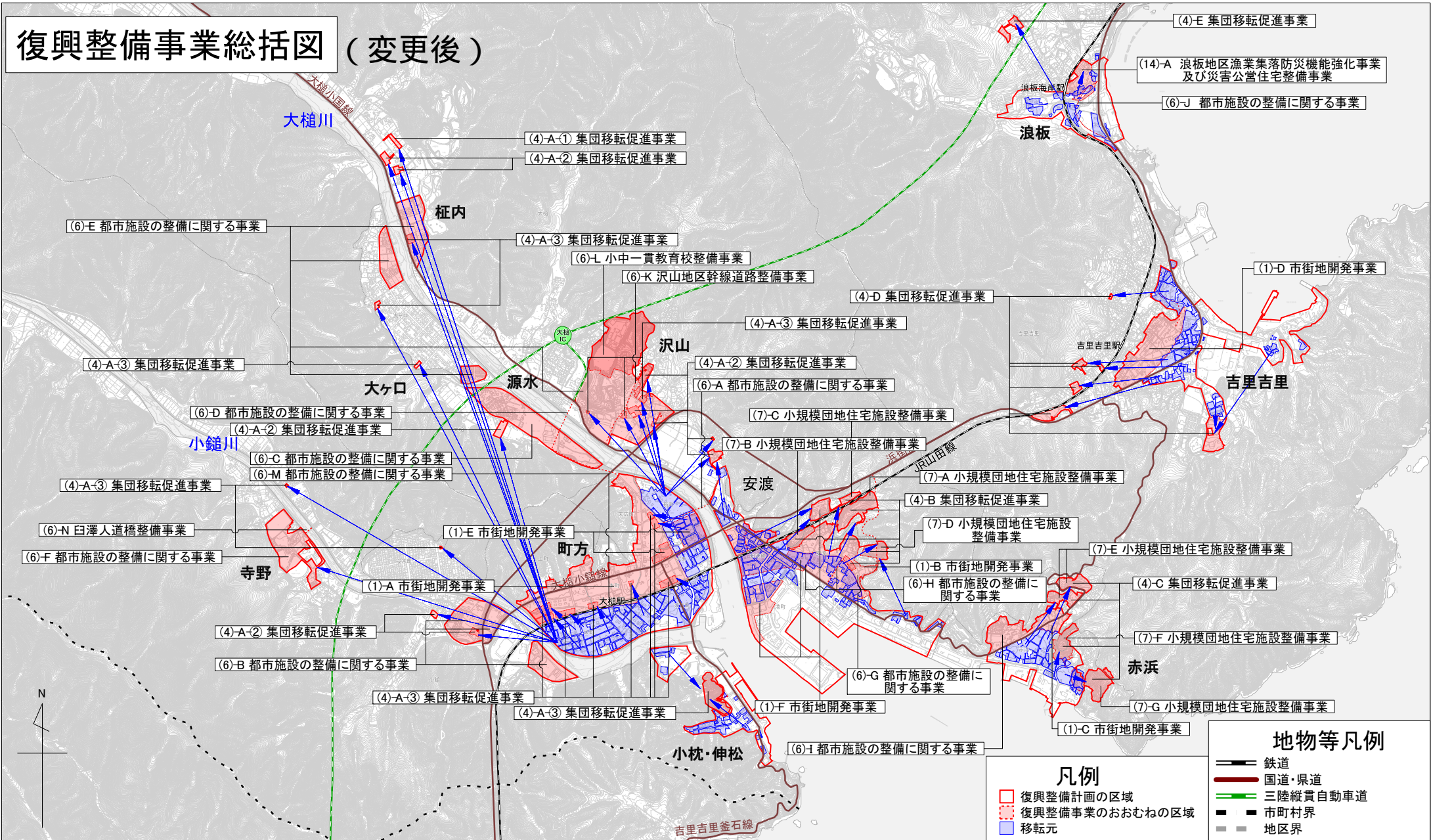


復興整備事業総括図 (変更後)



(4)-E 集団移転促進事業

(14)-A 浪板地区漁業集落防災機能強化事業
及び災害公営住宅整備事業

(6)-J 都市施設の整備に関する事業

(4)-A-1 集団移転促進事業

(4)-A-2 集団移転促進事業

(6)-E 都市施設の整備に関する事業

(4)-A-3 集団移転促進事業

(6)-L 小中一貫教育校整備事業

(6)-K 沢山地区幹線道路整備事業

(4)-D 集団移転促進事業

(1)-D 市街地開発事業

(4)-A-3 集団移転促進事業

(4)-A-2 集団移転促進事業

(6)-A 都市施設の整備に関する事業

(7)-C 小規模団地住宅施設整備事業

(4)-A-3 集団移転促進事業

(6)-D 都市施設の整備に関する事業

(4)-A-2 集団移転促進事業

(6)-C 都市施設の整備に関する事業

(6)-M 都市施設の整備に関する事業

(4)-A-3 集団移転促進事業

(6)-N 臼澤人道橋整備事業

(1)-E 市街地開発事業

(7)-B 小規模団地住宅施設整備事業

(7)-A 小規模団地住宅施設整備事業

(4)-B 集団移転促進事業

(7)-D 小規模団地住宅施設整備事業

(7)-E 小規模団地住宅施設整備事業

(6)-F 都市施設の整備に関する事業

(1)-A 市街地開発事業

(1)-B 市街地開発事業

(6)-H 都市施設の整備に関する事業

(4)-C 集団移転促進事業

(4)-A-2 集団移転促進事業

(6)-B 都市施設の整備に関する事業

(4)-A-3 集団移転促進事業

(4)-A-3 集団移転促進事業

(1)-F 市街地開発事業

(6)-G 都市施設の整備に関する事業

(7)-F 小規模団地住宅施設整備事業

(7)-G 小規模団地住宅施設整備事業

(1)-C 市街地開発事業

(6)-I 都市施設の整備に関する事業

地物等凡例

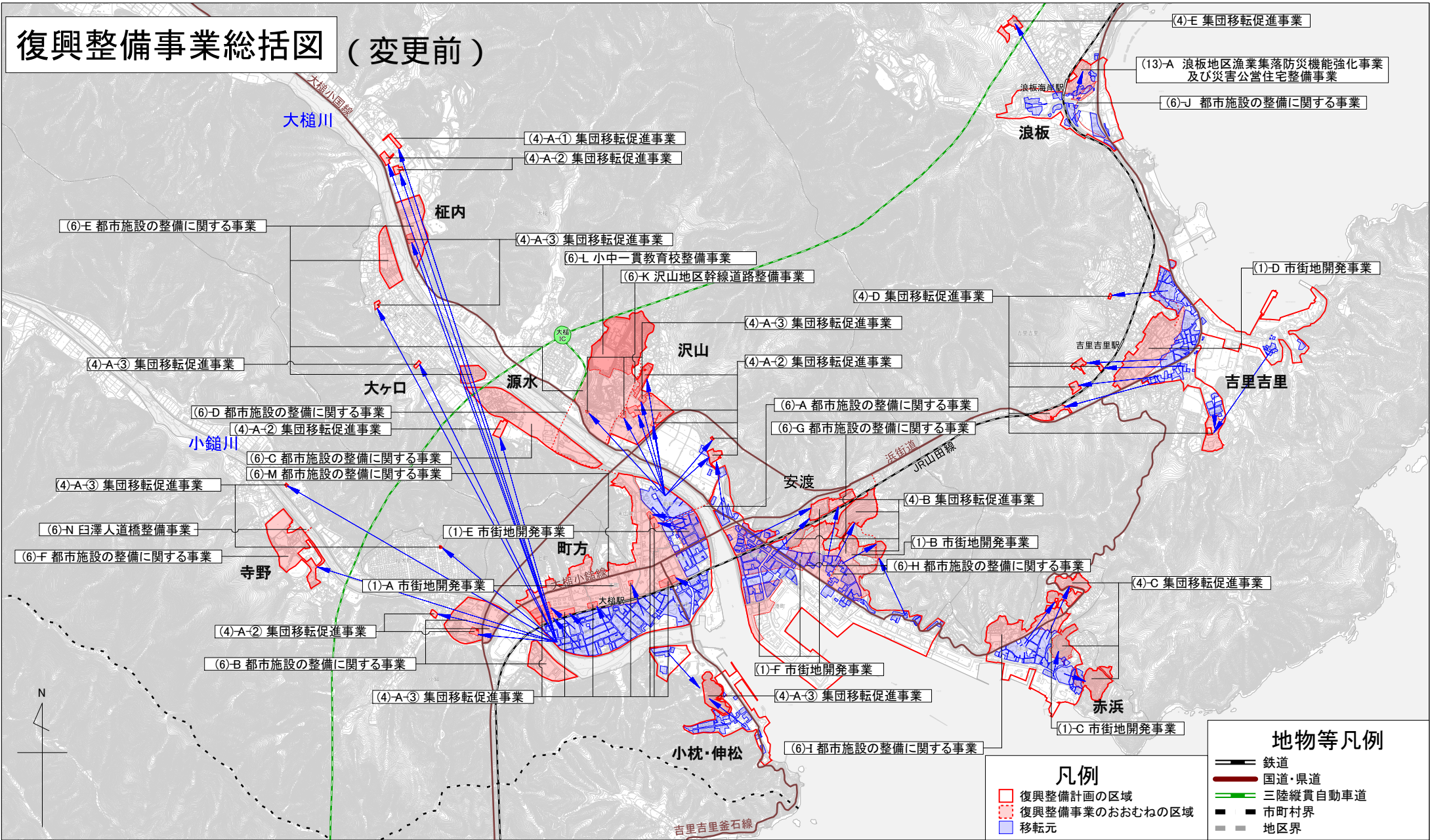
凡例

- 復興整備計画の区域
- 復興整備事業のおおむねの区域
- 移転元

- 鉄道
- 国道・県道
- 三陸縦貫自動車道
- 市町村界
- 地区界

500 0 500 1000 1500m 1:30000

復興整備事業総括図 (変更前)



(4)-E 集団移転促進事業

(13)-A 浪板地区漁業集落防災機能強化事業
及び災害公営住宅整備事業

(6)-J 都市施設の整備に関する事業

(4)-A-1 集団移転促進事業

(4)-A-2 集団移転促進事業

(6)-E 都市施設の整備に関する事業

(4)-A-3 集団移転促進事業

(6)-L 小中一貫教育校整備事業

(6)-K 沢山地区幹線道路整備事業

(4)-D 集団移転促進事業

(1)-D 市街地開発事業

(4)-A-3 集団移転促進事業

(4)-A-2 集団移転促進事業

(4)-A-3 集団移転促進事業

(6)-D 都市施設の整備に関する事業

(4)-A-2 集団移転促進事業

(6)-A 都市施設の整備に関する事業

(6)-G 都市施設の整備に関する事業

(6)-C 都市施設の整備に関する事業

(6)-M 都市施設の整備に関する事業

(4)-A-3 集団移転促進事業

(4)-B 集団移転促進事業

(1)-B 市街地開発事業

(6)-H 都市施設の整備に関する事業

(4)-C 集団移転促進事業

(6)-N 臼澤人道橋整備事業

(1)-E 市街地開発事業

(6)-F 都市施設の整備に関する事業

(1)-A 市街地開発事業

(4)-A-2 集団移転促進事業

(6)-B 都市施設の整備に関する事業

(4)-A-3 集団移転促進事業

(1)-F 市街地開発事業

(4)-A-3 集団移転促進事業

(1)-C 市街地開発事業

(6)-I 都市施設の整備に関する事業

地物等凡例

凡例

- 復興整備計画の区域
- 復興整備事業のおおむねの区域
- 移転元

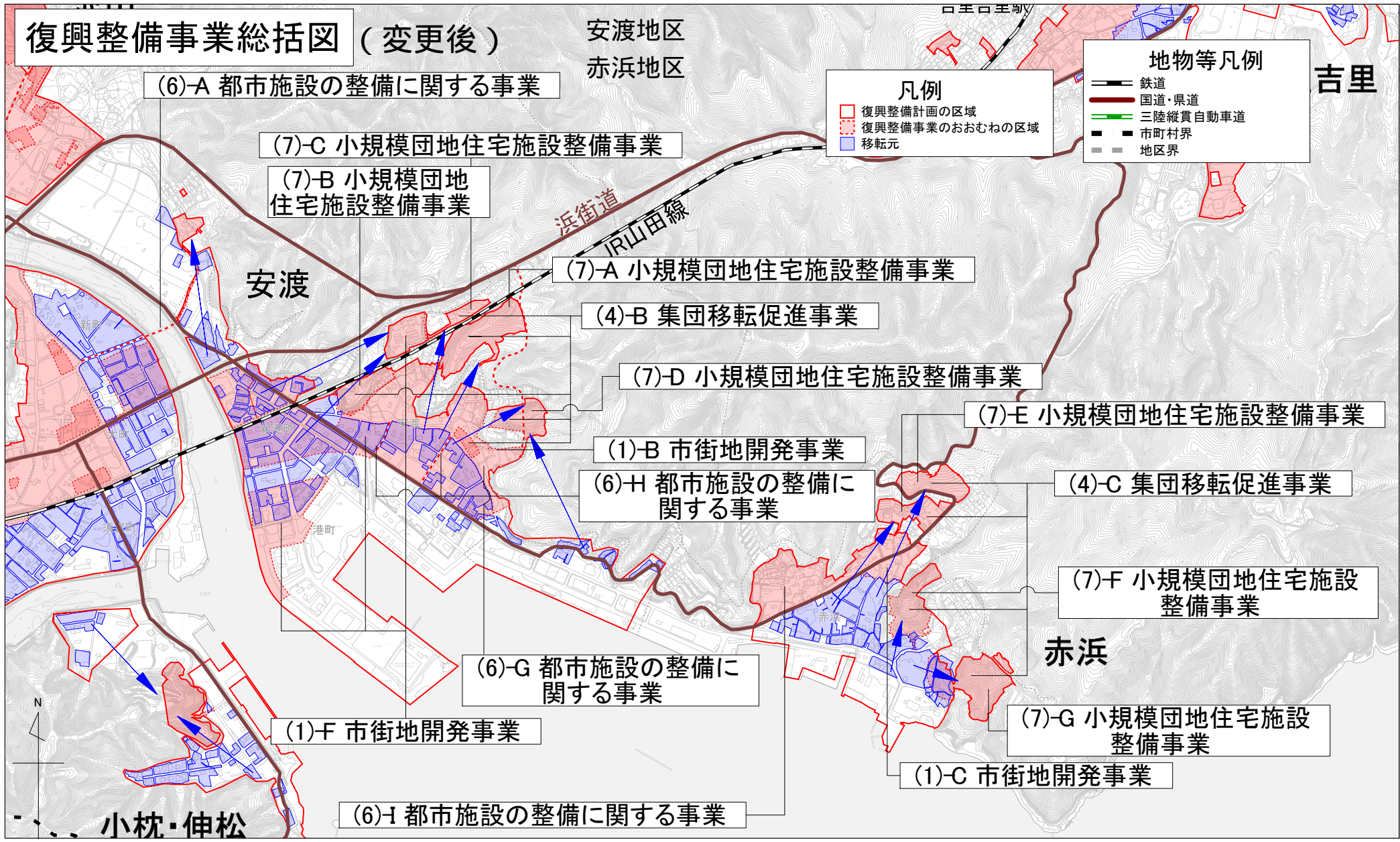
- 鉄道
- 国道・県道
- 三陸縦貫自動車道
- 市町村界
- 地区界

500 0 500 1000 1500m 1:30000

復興整備事業総括図（変更後）

安渡地区
赤浜地区

吉里



(6)-A 都市施設の整備に関する事業

(7)-C 小規模団地住宅施設整備事業

(7)-B 小規模団地
住宅施設整備事業

(7)-A 小規模団地住宅施設整備事業

(4)-B 集団移転促進事業

(7)-D 小規模団地住宅施設整備事業

(7)-E 小規模団地住宅施設整備事業

(1)-B 市街地開発事業

(6)-H 都市施設の整備に
関する事業

(4)-C 集団移転促進事業

(7)-F 小規模団地住宅施設
整備事業

(6)-G 都市施設の整備に
関する事業

(1)-F 市街地開発事業

(7)-G 小規模団地住宅施設
整備事業

(1)-C 市街地開発事業

(6)-I 都市施設の整備に関する事業

凡例

- 復興整備計画の区域
- 復興整備事業のおおむねの区域
- 移転元

地物等凡例

- 鉄道
- 国道・県道
- 三陸縦貫自動車道
- 市町村界
- 地区界



1:15000

小枕・伸松

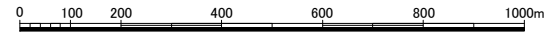
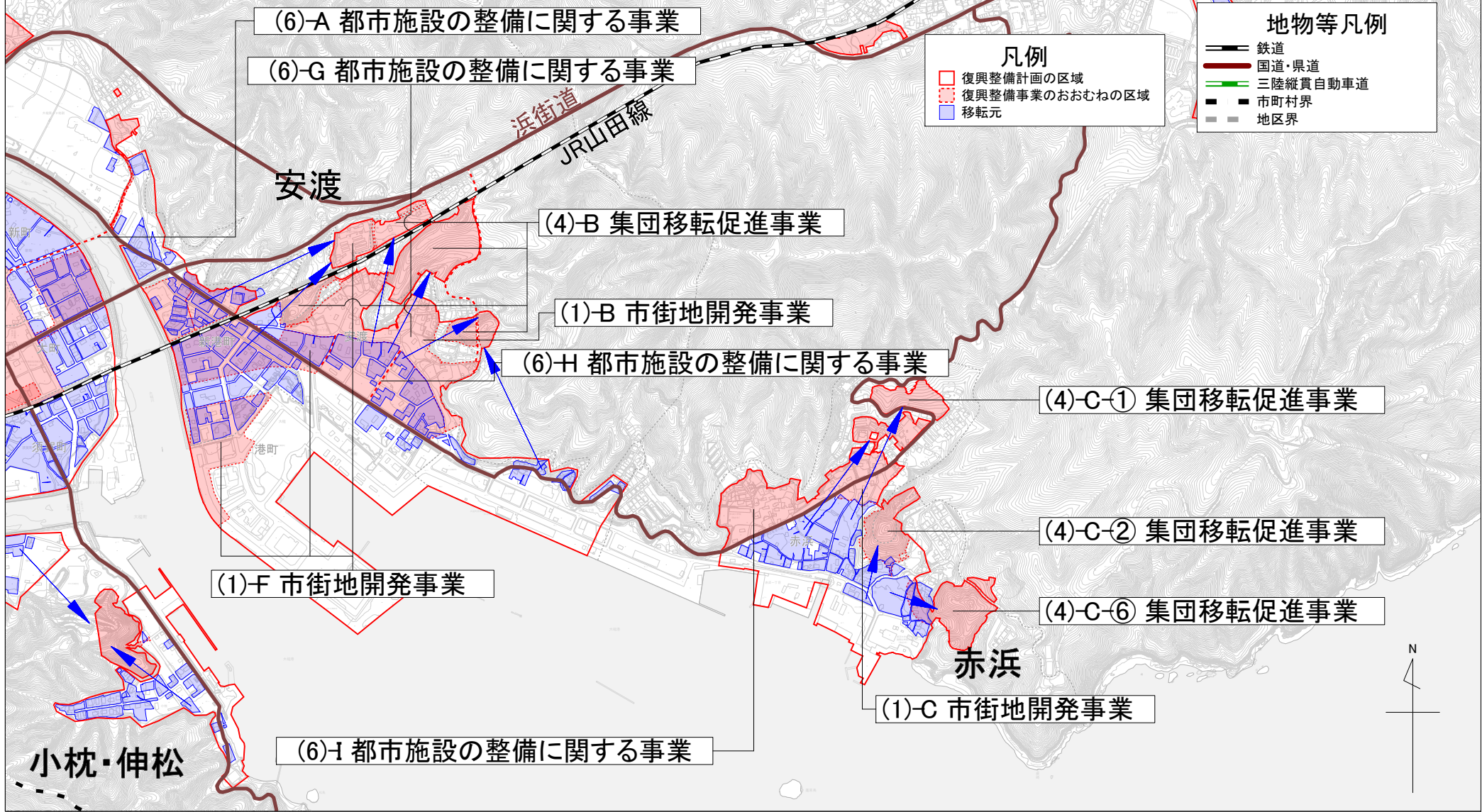
安渡

赤浜

復興整備事業総括図 (変更前)

安渡地区
赤浜地区

吉里吉里



1:15000

復興整備事業総括図

(変更後) 吉里吉里地区
浪板地区

(4)-E 集団移転促進事業

(14)-A 浪板地区漁業集落防災機能強化事業
及び災害公営住宅整備事業

(6)-J 都市施設の整備に関する事業

浪板

浪板海岸駅

(1)-D 市街地開発事業

(4)-D-f 集団移転促進事業

(4)-D-a 集団移転促進事業

吉里吉里

吉里吉里駅

(4)-D-e 集団移転促進事業

(4)-D-b 集団移転促進事業

(4)-D-c 集団移転促進事業

吉里吉里

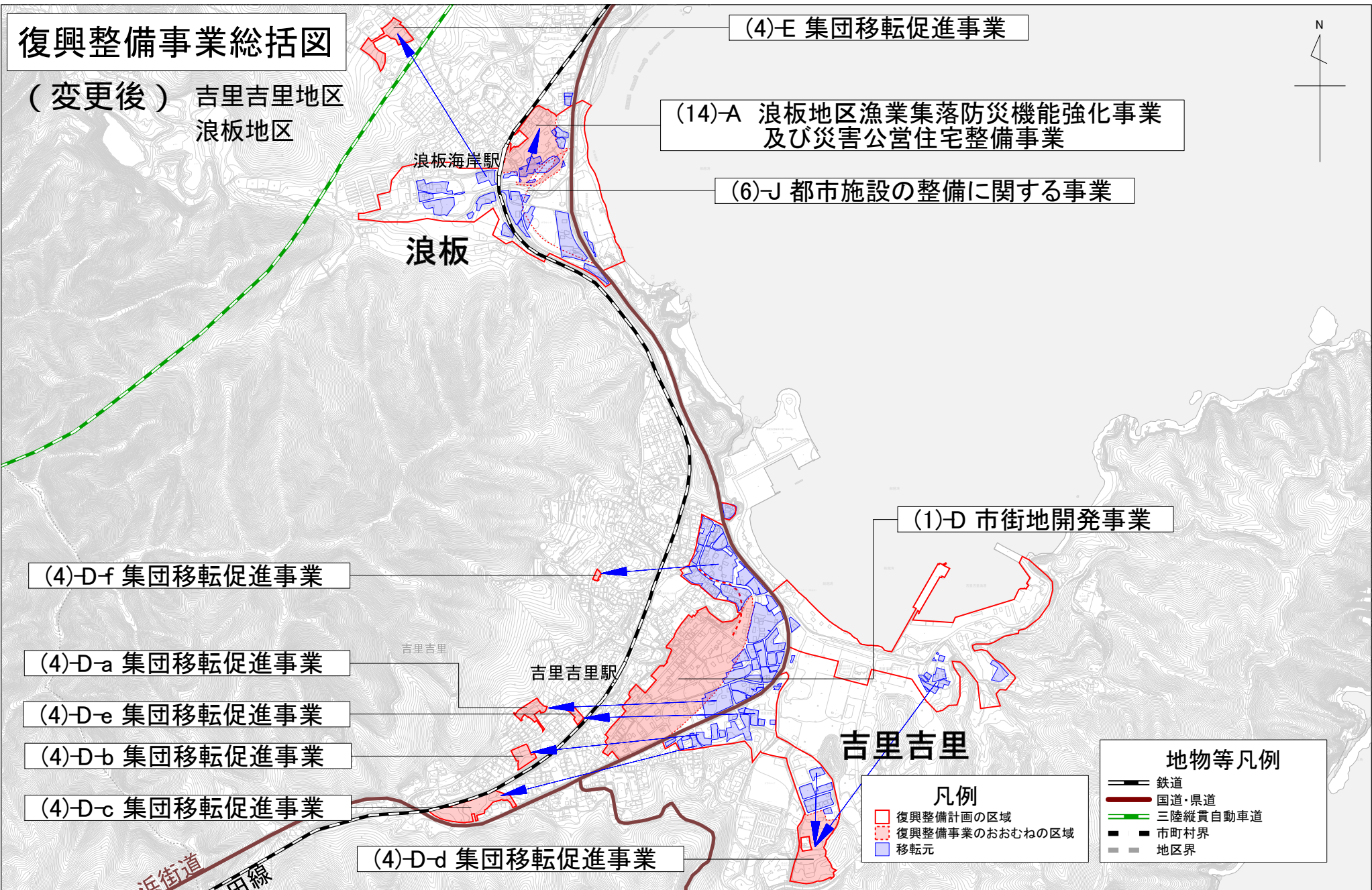
(4)-D-d 集団移転促進事業

凡例
 □ 復興整備計画の区域
 □ 復興整備事業のおおむねの区域
 □ 移転元

地物等凡例

— 鉄道
 — 国道・県道
 — 三陸縦貫自動車道
 — 市町村界
 — 地区界

0 100 200 400 600 800 1000m 1:15000



復興整備事業総括図

(変更前) 吉里吉里地区
浪板地区

(4)-E 集団移転促進事業

(13)-A 浪板地区漁業集落防災機能強化事業
及び災害公営住宅整備事業

(6)-J 都市施設の整備に関する事業

浪板

浪板海岸駅

(1)-D 市街地開発事業

(4)-D-f 集団移転促進事業

(4)-D-a 集団移転促進事業

吉里吉里

吉里吉里駅

(4)-D-e 集団移転促進事業

(4)-D-b 集団移転促進事業

(4)-D-c 集団移転促進事業

(4)-D-d 集団移転促進事業

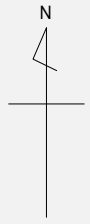
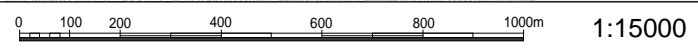
吉里吉里

凡例

- 復興整備計画の区域
- 復興整備事業のおおむねの区域
- 移転元

地物等凡例

- 鉄道
- 国道・県道
- 三陸縦貫自動車道
- 市町村界
- 地区界



近街道
田線