

様式第 1 2 法第49条第 4 項第 3 号関係（都市計画法第59条第 1 項から第 4 項までの
都市計画事業の認可）

都市計画法第59条第 1 項から第 4 項までの認可又は承認に関する事項

1. 都市計画事業を施行しようとする者

住 所 上閉伊郡大槌町上町 1 番 3 号

氏名又は名称 大槌町

2. 都市計画事業の種類及び名称

大槌都市計画安渡第 1 地区小規模団地住宅施設整備事業

3. 事業計画

イ. 事業地

(1) 収用の部分

上閉伊郡大槌町安渡三丁目及び大槌第 2 8 地割の各一部

(2) 使用の部分

なし

ロ. 設計の概要

別添設計の概要を表示する図書のとおり

面積 2.5ha

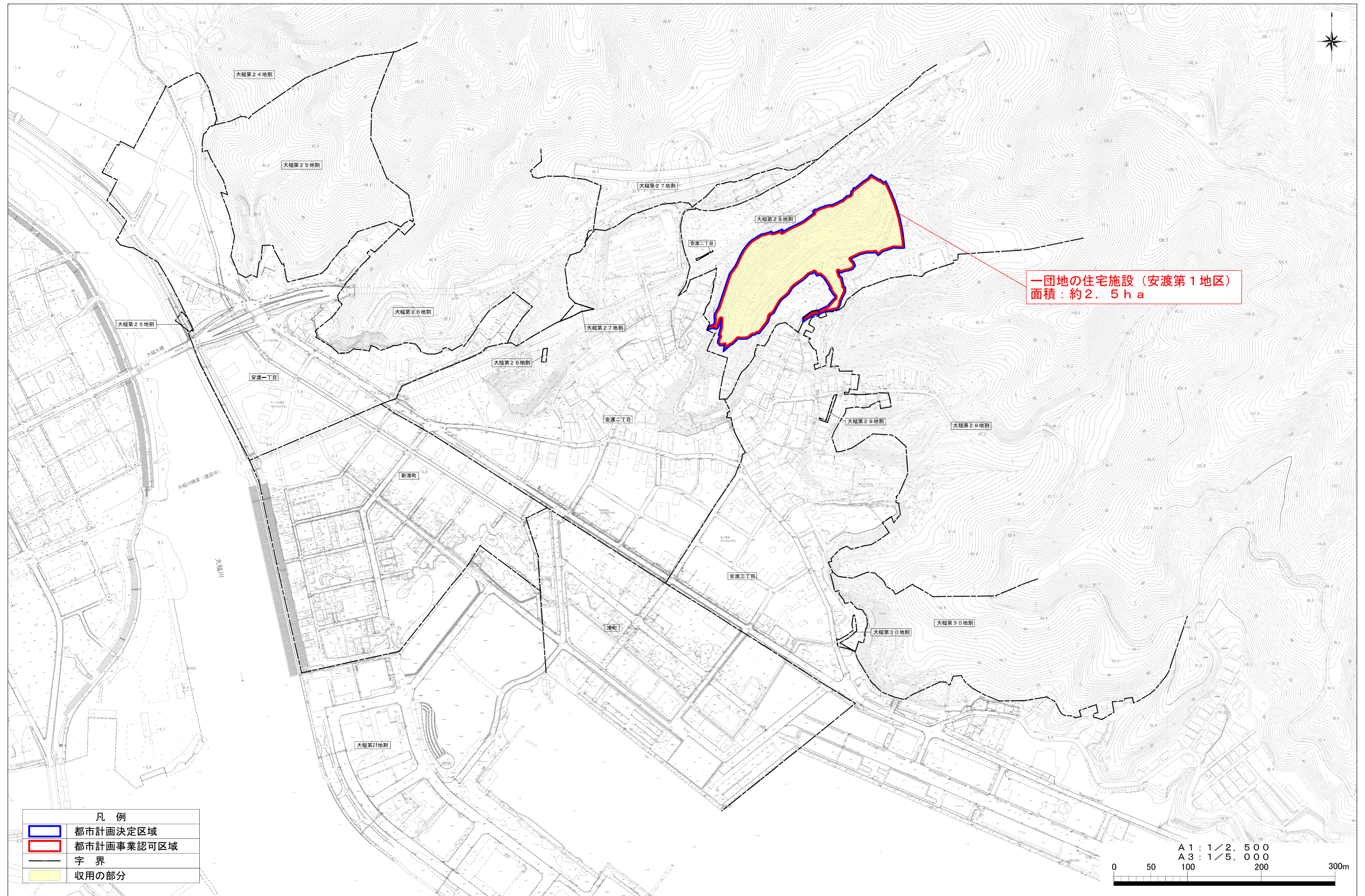
ハ. 事業施行期間

自 平成 2 6 年 1 2 月 2 6 日



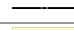

至 平成 2 9 年 3 月 3 1 日

備 考 被災関連市町村等が都市計画事業を施行しようとする場合においては、住所の記載及び押印を省略することができる。

大槌都市計画 一団地の住宅施設（安渡第1地区） 平面図

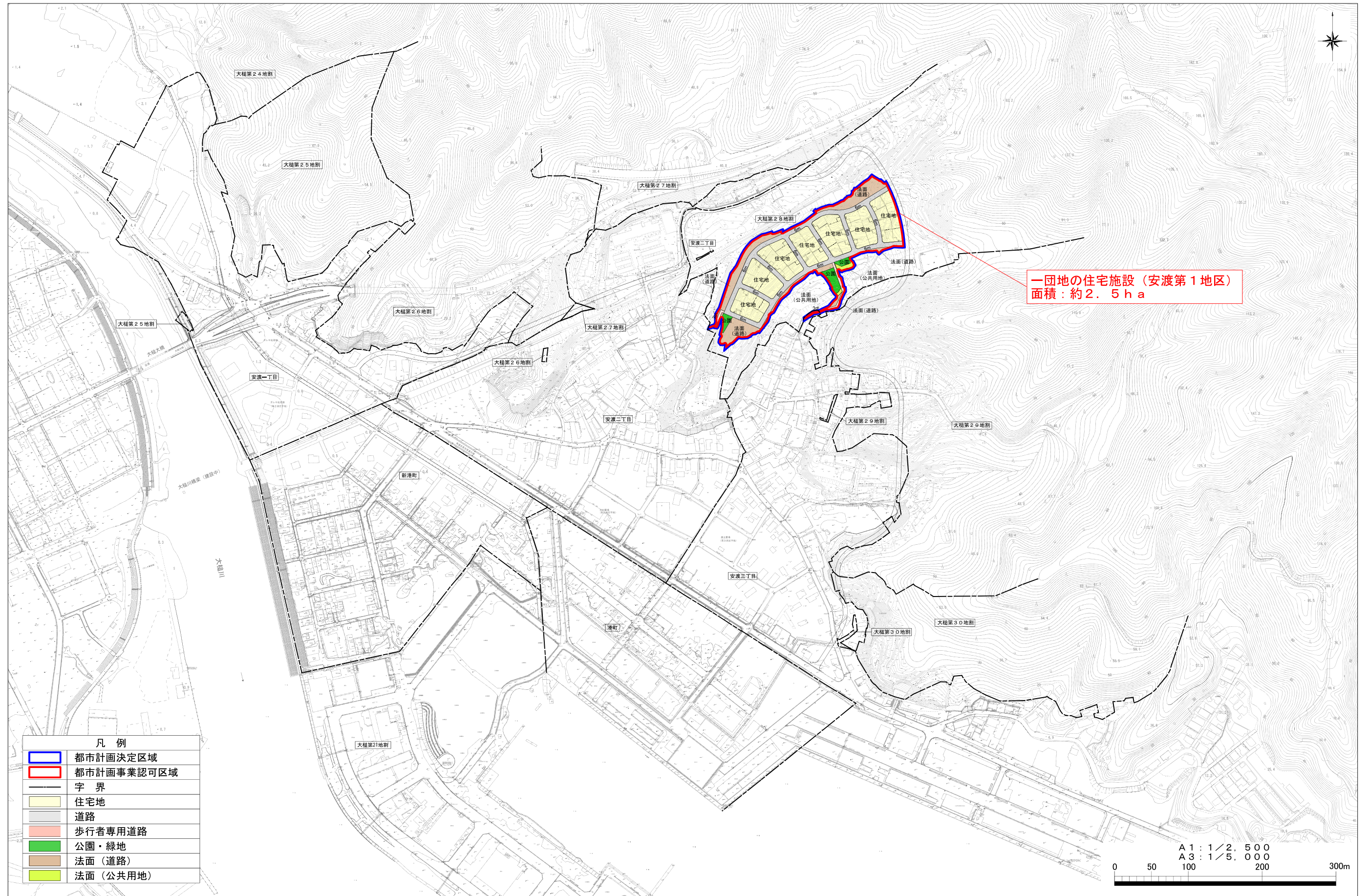


一団地の住宅施設（安渡第1地区）
面積：約2.5ha

| 凡例 | |
|---|------------|
|  | 都市計画決定区域 |
|  | 都市計画事業認可区域 |
|  | 字界 |
|  | 取用の部分 |

A 1 : 1 / 2, 500
A 3 : 1 / 5, 000
0 50 100 200 300m

大槌都市計画 一団地の住宅施設（安渡第1地区） 計画平面図



設計概要説明書

| | | | | | |
|----------------------------------|-------|------------------------------|---|---------------------------|--|
| 名 称 | | 安渡第1地区小規模団地住宅施設整備事業 | | | |
| 位 置 | | 岩手県上閉伊郡大槌町安渡三丁目及び大槌第28地割の各一部 | | | |
| 面 積 | | 約2.5ha | | | |
| 住宅施設、特定業務施設又は公益的施設及び公共施設の位置及び規模 | 住宅施設 | 約1.2ha | 備 考 | 小規模団地住宅施設整備事業の移転先敷地を整備する。 | |
| | 公益的施設 | — | | ゴミ置場を公園・緑地及び道路付帯地内に整備する。 | |
| | 公共施設 | 道路 | 地区東側の計画幹線道路（幅員6m別途事業）を骨格として、幅員6mの地区内道路を、画地規模を考慮して適宜配置する。 幅員3mの歩行者専用道路を、低地部からの避難路及び隣接住宅地との連絡路として適宜配置する。 | | |
| | | 公園及び緑地 | 公園及び緑地は、誘致距離や周辺環境、景観等を考慮して適宜配置するものとし、地区面積の3%以上を確保する。 | | |
| | | その他の公共施設 | 下水道 ①雨水：公共下水道の雨水浸水対策事業として整備する準用河川沢山沢川を介し、大槌川へ直接放流する。 ②汚水：公共下水道により集水し、終末処理場を経由して小槌川へ放流する。 上水道 大槌町営水道により給水する。また、防火貯水槽を整備する。 | | |
| 小計 | | 約1.3ha | | | |
| 建築物の高さの最高限度若しくは最低限度 | | 制限無し | | | |
| 建築物の延べ面積の敷地面積に対する割合の最高限度若しくは最低限度 | | 200% | | | |
| 建築物の建築面積の敷地面積に対する割合の最高限度 | | 60% | | | |
| 用途地域 | | 用途地域の指定のない区域 | | | |

平面図は、別紙のとおり。

様式第 1 2 法第49条第 4 項 第 3 号関係（都市計画法第59条第 1 項から第 4 項までの
都市計画事業の認可）

都市計画法第59条第 1 項から第 4 項までの認可又は承認に関する事項

1. 都市計画事業を施行しようとする者

住 所 上閉伊郡大槌町上町 1 番 3 号

氏名又は名称 大槌町

2. 都市計画事業の種類及び名称

大槌都市計画赤浜第 1 地区小規模団地住宅施設整備事業

3. 事業計画

イ. 事業地

(1) 収用の部分

上閉伊郡大槌町赤浜二丁目及び吉里吉里第 2 2 地割の各一部

(2) 使用の部分

なし

ロ. 設計の概要

別添設計の概要を表示する図書のとおり

面積 2.6ha

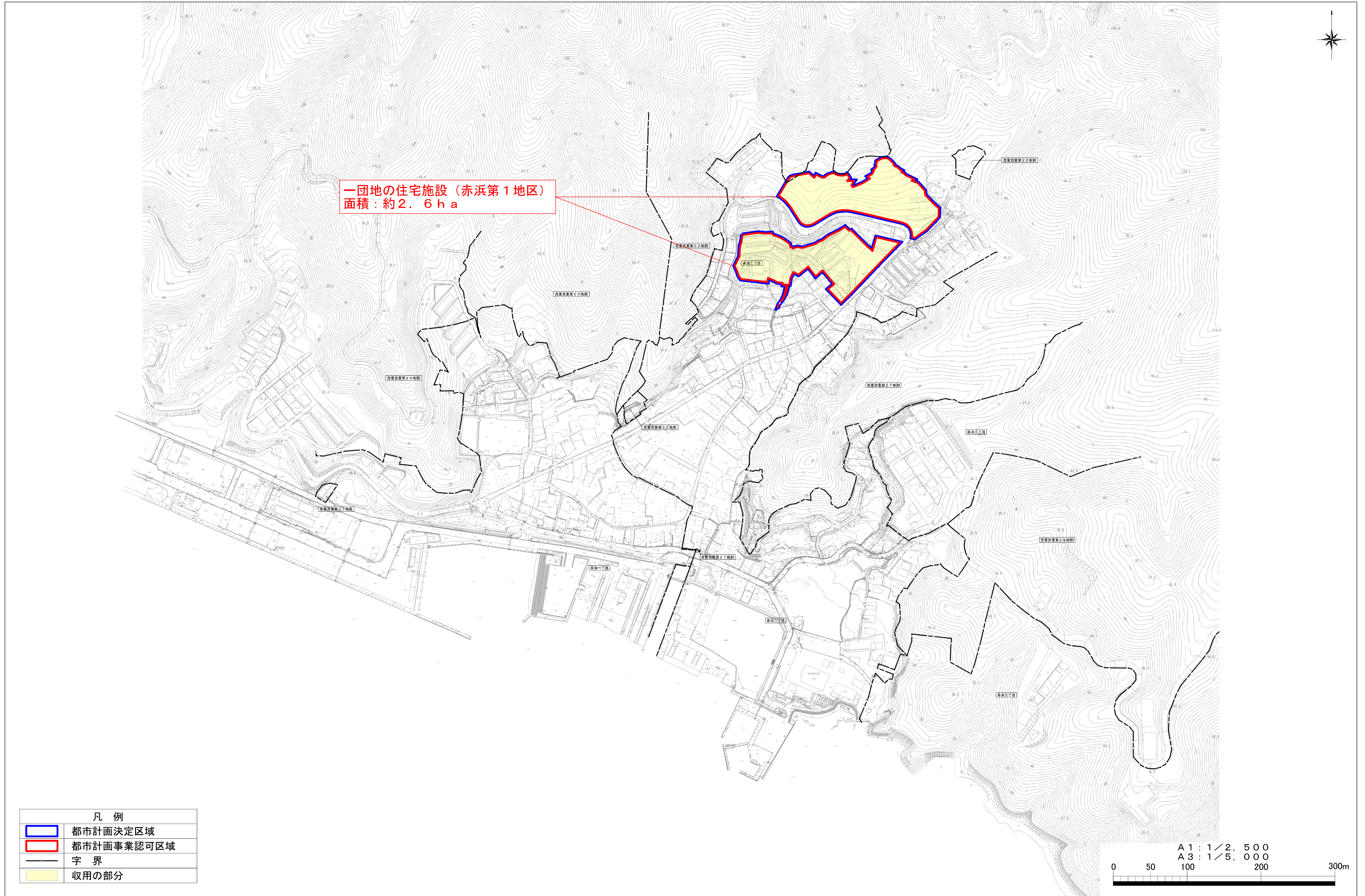
ハ. 事業施行期間



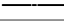
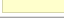
自 平成 2 6 年 1 2 月 2 6 日

至 平成 2 9 年 3 月 3 1 日

備 考 被災関連市町村等が都市計画事業を施行しようとする場合においては、住所の記載及び押印を省略することができる。

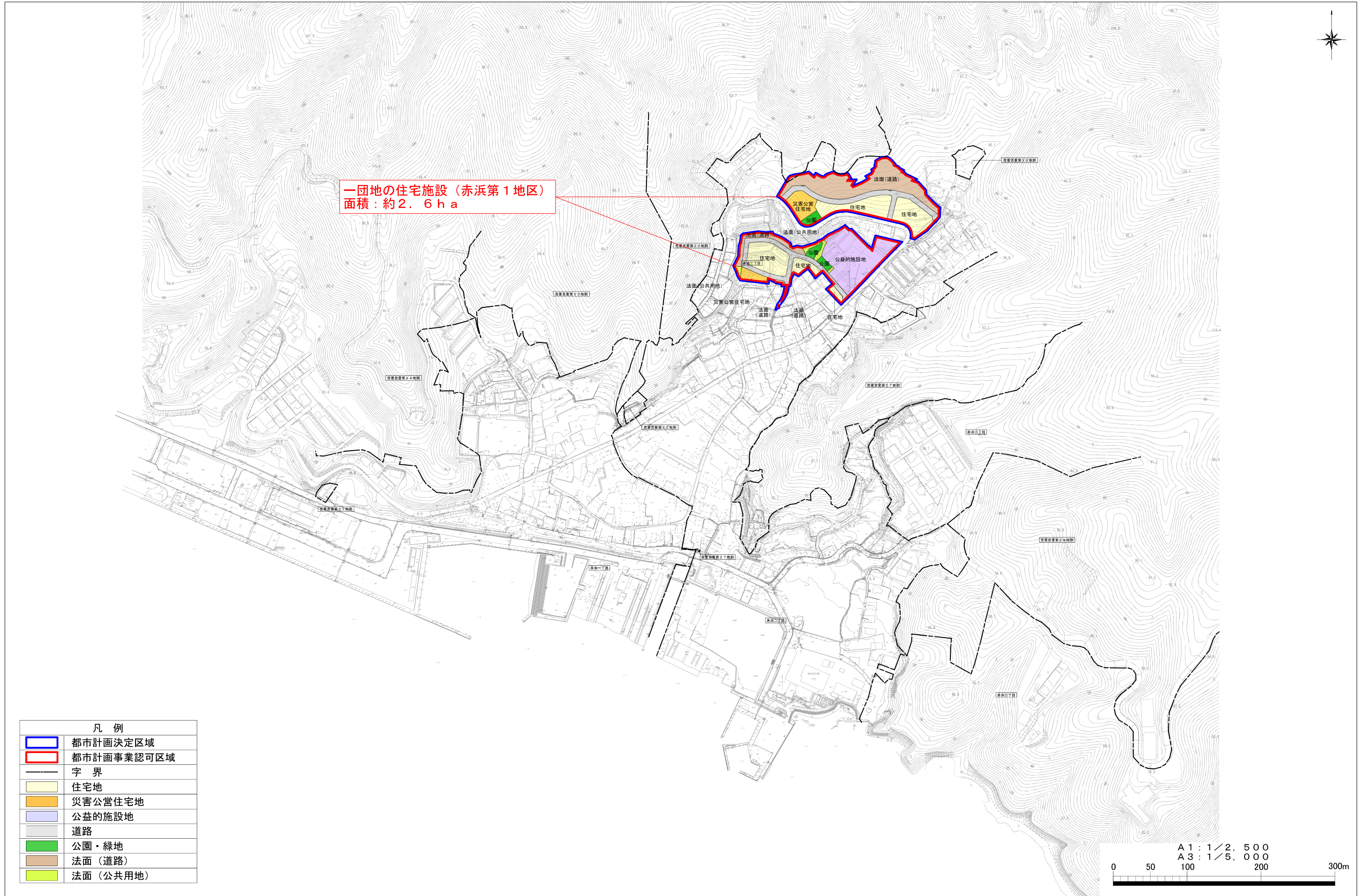
大槌都市計画 一団地の住宅施設（赤浜第1地区） 平面図



| 凡例 | |
|---|------------|
|  | 都市計画決定区域 |
|  | 都市計画事業認可区域 |
|  | 字界 |
|  | 取用の部分 |

A1 : 1 / 2, 500
 A3 : 1 / 5, 000
 0 50 100 200 300m

大槌都市計画 一団地の住宅施設（赤浜第1地区） 計画平面図



設計概要説明書

| | | | | |
|----------------------------------|----------|--|--------|---|
| 名 称 | | 赤浜第1地区小規模団地住宅施設整備事業 | | |
| 位 置 | | 岩手県上閉伊郡大槌町赤浜二丁目及び吉里吉里第22地割の各一部 | | |
| 面 積 | | 約2.6ha | | |
| 住宅施設、特定業務施設又は公益的施設及び公共施設の位置及び規模 | 住宅施設 | 約0.9ha | 備 考 | 小規模団地住宅施設整備事業の移転先敷地及び災害公営住宅を整備する。 |
| | 公益的施設 | 約0.5ha | | 地域の拠点となる公民館、避難ホール及び消防屯所を配置する。 ゴミ置場を公園・緑地及び道路付帯地内に整備する。 |
| | 道路 | 地区中央を南北に通過する県道吉里吉里釜石線を骨格として、幅員4~6.5mの地区内道路を、画地規模を考慮して適宜配置する。 | | |
| | 公園及び緑地 | 公園及び緑地は、誘致距離や周辺環境、景観等を考慮して適宜配置するものとし、地区面積の3%以上を確保する。 | | |
| | その他の公共施設 | 下水道 ①雨水：公共下水道により集水し、大槌湾へ直接放流する。 ②汚水：公共下水道により集水し、終末処理場を経由して小槌川へ放流する。 上水道 大槌町営水道により給水する。また、防火貯水槽を整備する。 | | |
| 小計 | | 約1.2ha | | |
| 建築物の高さの最高限度若しくは最低限度 | | 制限無し | | |
| 建築物の延べ面積の敷地面積に対する割合の最高限度若しくは最低限度 | | 200% | | |
| 建築物の建築面積の敷地面積に対する割合の最高限度 | | 60% | | |
| 用途地域 | | 第一種住居地域・用途地域の指定のない区域 | | |

平面図は、別紙のとおり。