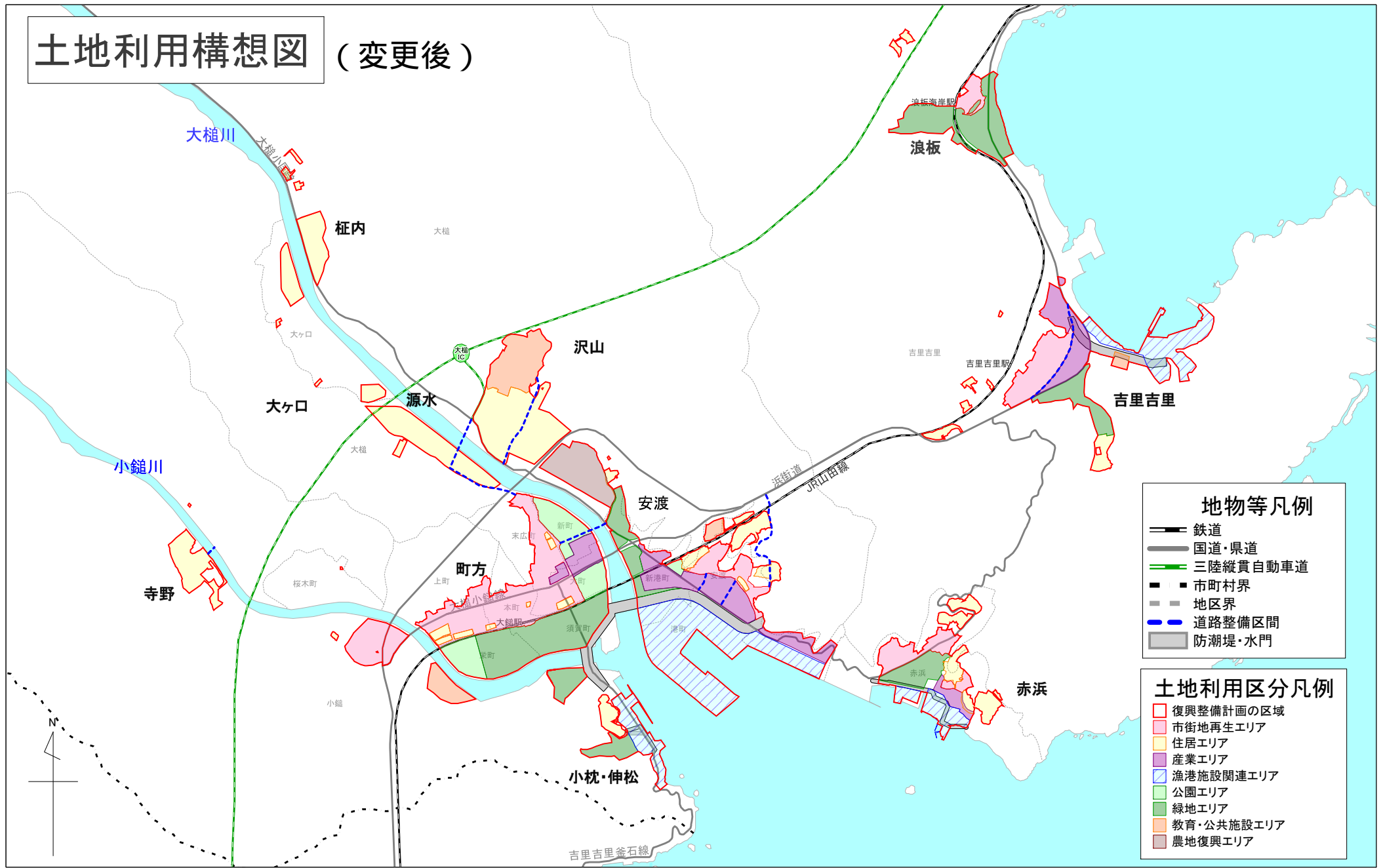


# 土地利用構想図 (変更後)

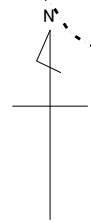


### 地物等凡例

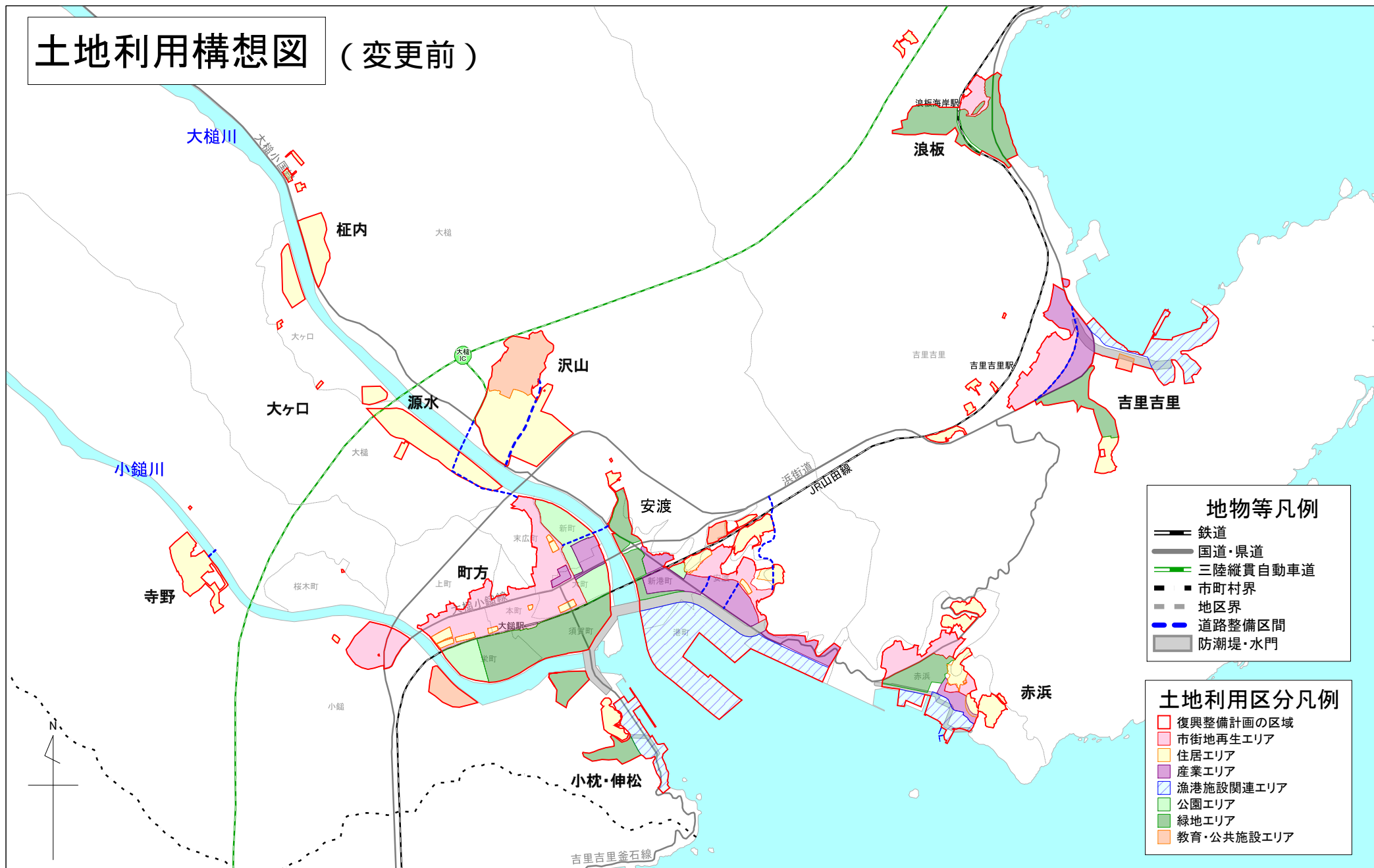
- 鉄道
- 国道・県道
- 三陸縦貫自動車道
- 市町村界
- 地区界
- 道路整備区間
- 防潮堤・水門

### 土地利用区分凡例

- 復興整備計画の区域
- 市街地再生エリア
- 住居エリア
- 産業エリア
- 漁港施設関連エリア
- 公園エリア
- 緑地エリア
- 教育・公共施設エリア
- 農地復興エリア



# 土地利用構想図 (変更前)

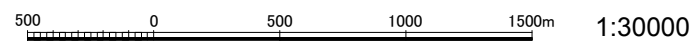
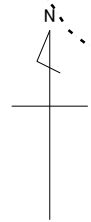


### 地物等凡例

- 鉄道
- 国道・県道
- 三陸縦貫自動車道
- 市町村界
- 地区界
- 道路整備区間
- 防潮堤・水門

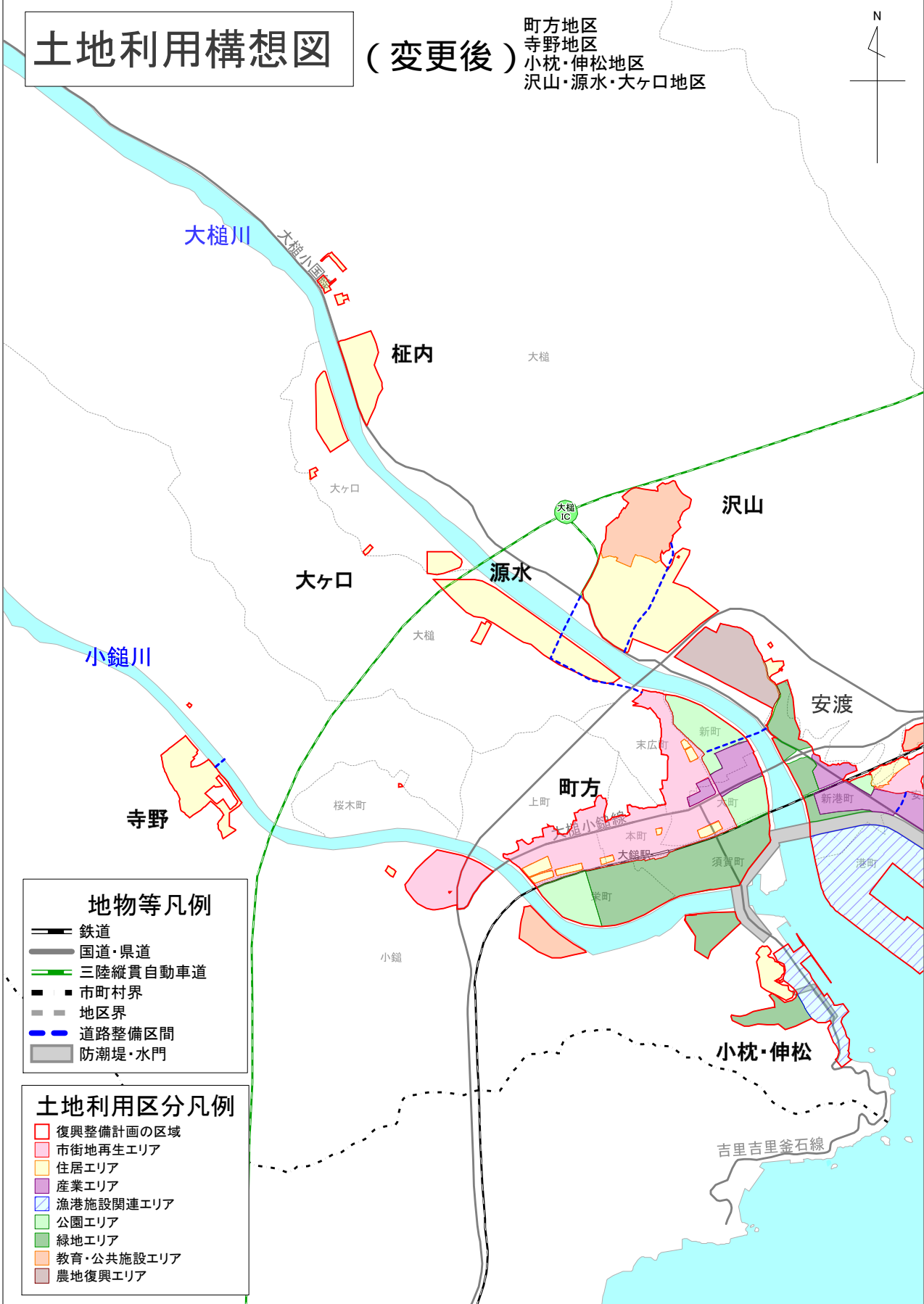
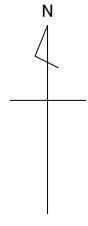
### 土地利用区分凡例

- 復興整備計画の区域
- 市街地再生エリア
- 住居エリア
- 産業エリア
- 漁港施設関連エリア
- 公園エリア
- 緑地エリア
- 教育・公共施設エリア



# 土地利用構想図 (変更後)

町方地区  
寺野地区  
小枕・伸松地区  
沢山・源水・大ヶ口地区

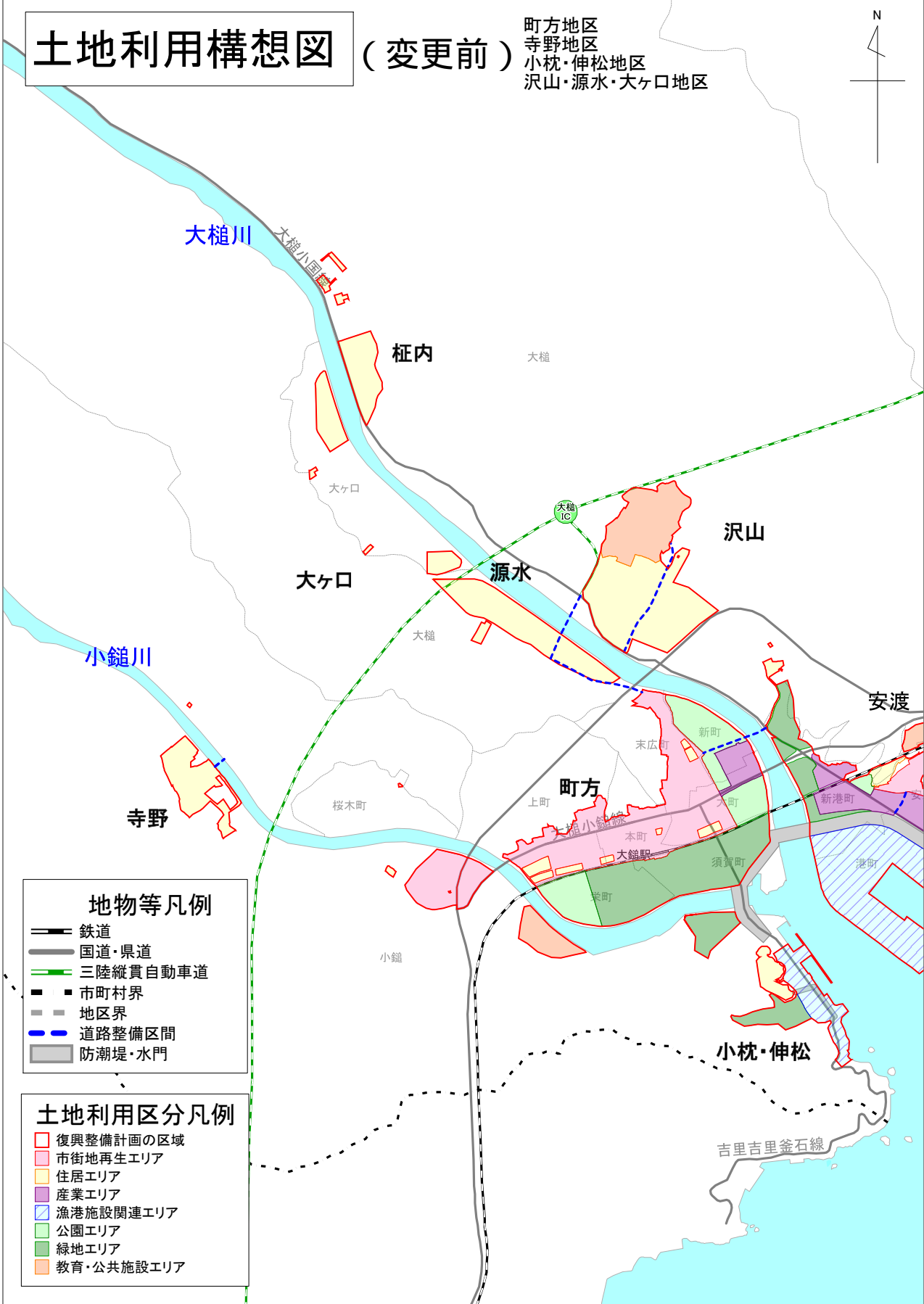


- 地物等凡例**
- 鉄道
  - 国道・県道
  - 三陸縦貫自動車道
  - 市町村界
  - 地区界
  - 道路整備区間
  - 防潮堤・水門

- 土地利用区分凡例**
- 復興整備計画の区域
  - 市街地再生エリア
  - 住居エリア
  - 産業エリア
  - 漁港施設関連エリア
  - 公園エリア
  - 緑地エリア
  - 教育・公共施設エリア
  - 農地復興エリア

# 土地利用構想図 (変更前)

町方地区  
寺野地区  
小枕・伸松地区  
沢山・源水・大ヶ口地区



**地物等凡例**

- 鉄道
- 国道・県道
- 三陸縦貫自動車道
- 市町村界
- 地区界
- 道路整備区間
- 防潮堤・水門

**土地利用区分凡例**

- 復興整備計画の区域
- 市街地再生エリア
- 住居エリア
- 産業エリア
- 漁港施設関連エリア
- 公園エリア
- 緑地エリア
- 教育・公共施設エリア