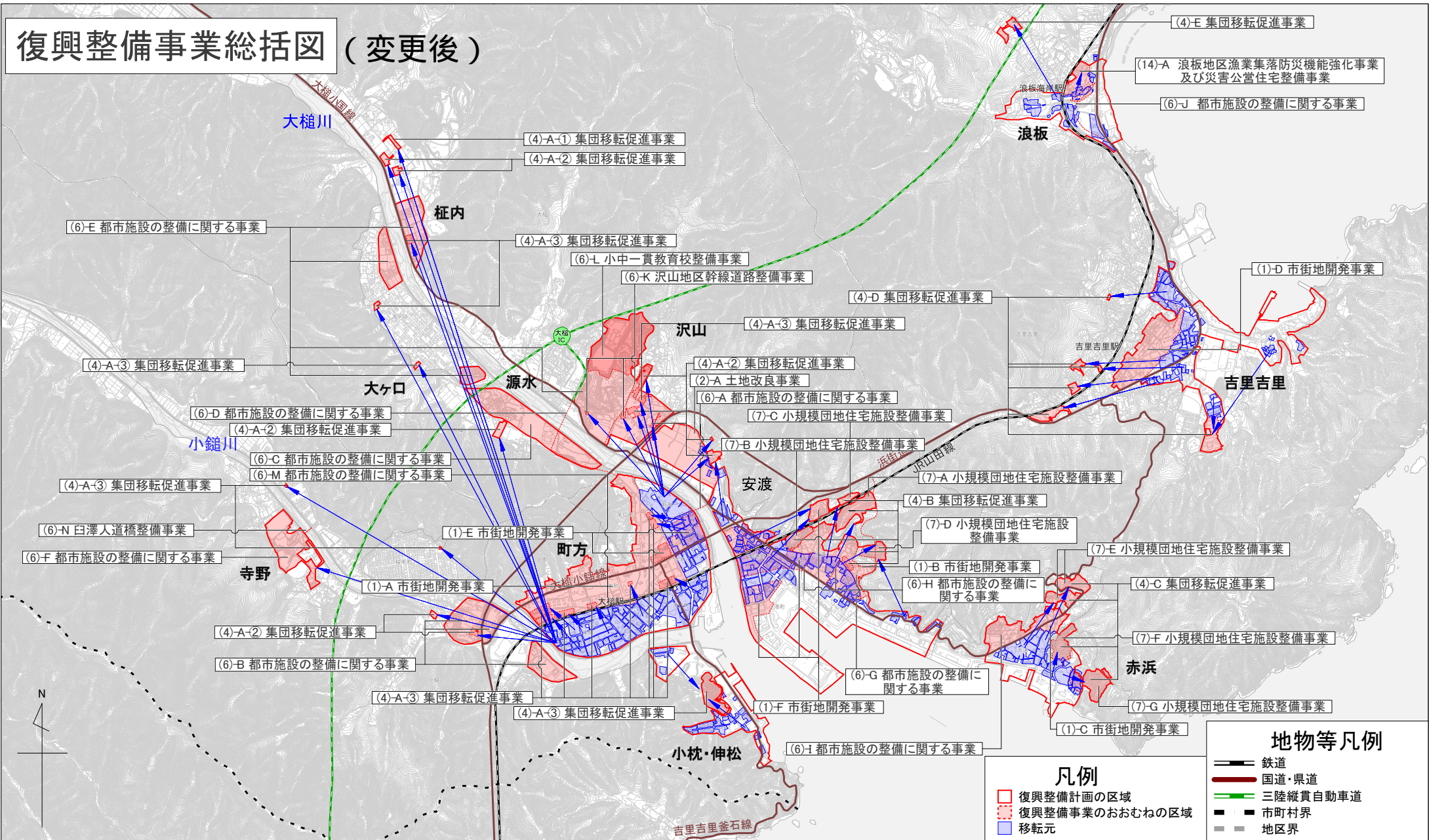


復興整備事業総括図 (変更後)



(4-E) 集団移転促進事業

(14-A) 浪板地区漁業集落防災機能強化事業
及び災害公営住宅整備事業

(6-J) 都市施設の整備に関する事業

(4-A-1) 集団移転促進事業

(4-A-2) 集団移転促進事業

(6-E) 都市施設の整備に関する事業

(4-A-3) 集団移転促進事業

(6-L) 小中一貫教育校整備事業

(6-K) 沢山地区幹線道路整備事業

(4-D) 集団移転促進事業

(1-D) 市街地開発事業

(4-A-3) 集団移転促進事業

(4-A-3) 集団移転促進事業

(4-A-2) 集団移転促進事業

(2-A) 土地改良事業

(6-A) 都市施設の整備に関する事業

(7-C) 小規模団地住宅施設整備事業

(6-D) 都市施設の整備に関する事業

(4-A-2) 集団移転促進事業

(6-C) 都市施設の整備に関する事業

(6-M) 都市施設の整備に関する事業

(4-A-3) 集団移転促進事業

(7-B) 小規模団地住宅施設整備事業

(7-A) 小規模団地住宅施設整備事業

(6-N) 臼澤人道橋整備事業

(1-E) 市街地開発事業

(4-B) 集団移転促進事業

(7-D) 小規模団地住宅施設整備事業

(7-E) 小規模団地住宅施設整備事業

(6-F) 都市施設の整備に関する事業

(1-A) 市街地開発事業

(1-B) 市街地開発事業

(6-H) 都市施設の整備に関する事業

(4-C) 集団移転促進事業

(4-A-2) 集団移転促進事業

(6-B) 都市施設の整備に関する事業

(7-F) 小規模団地住宅施設整備事業

(4-A-3) 集団移転促進事業

(4-A-3) 集団移転促進事業

(1-F) 市街地開発事業

(6-G) 都市施設の整備に関する事業

(7-G) 小規模団地住宅施設整備事業

(1-C) 市街地開発事業

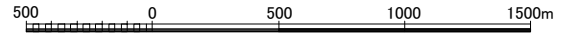
(6-I) 都市施設の整備に関する事業

地物等凡例

凡例

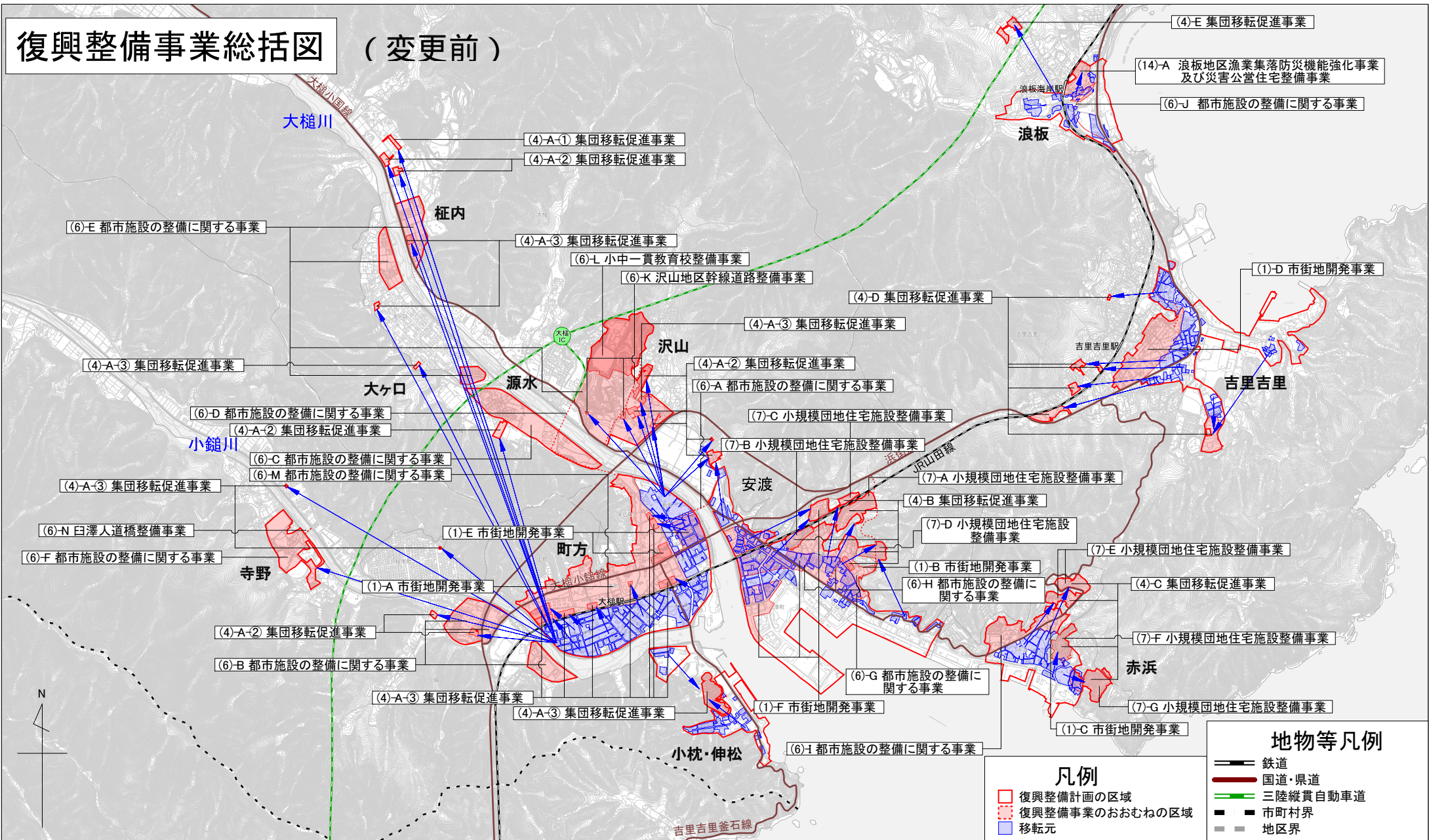
- 復興整備計画の区域
- 復興整備事業のおおむねの区域
- 移転元

- 鉄道
- 国道・県道
- 三陸縦貫自動車道
- 市町村界
- 地区界



1:30000

復興整備事業総括図 (変更前)



(4)-E 集団移転促進事業

(14)-A 浪板地区漁業集落防災機能強化事業
及び災害公営住宅整備事業

(6)-J 都市施設の整備に関する事業

(4)-A-1 集団移転促進事業

(4)-A-2 集団移転促進事業

(6)-E 都市施設の整備に関する事業

(4)-A-3 集団移転促進事業

(4)-A-3 集団移転促進事業

(6)-L 小中一貫教育校整備事業

(6)-K 沢山地区幹線道路整備事業

(4)-D 集団移転促進事業

(1)-D 市街地開発事業

(4)-A-3 集団移転促進事業

(4)-A-2 集団移転促進事業

(6)-A 都市施設の整備に関する事業

(7)-C 小規模団地住宅施設整備事業

(7)-B 小規模団地住宅施設整備事業

(6)-D 都市施設の整備に関する事業

(4)-A-2 集団移転促進事業

(6)-C 都市施設の整備に関する事業

(6)-M 都市施設の整備に関する事業

(4)-A-3 集団移転促進事業

(7)-A 小規模団地住宅施設整備事業

(4)-B 集団移転促進事業

(7)-D 小規模団地住宅施設整備事業

(7)-E 小規模団地住宅施設整備事業

(1)-E 市街地開発事業

(1)-B 市街地開発事業

(6)-H 都市施設の整備に関する事業

(4)-C 集団移転促進事業

(6)-N 臼澤人道橋整備事業

(6)-F 都市施設の整備に関する事業

(4)-A-2 集団移転促進事業

(6)-B 都市施設の整備に関する事業

(4)-A-3 集団移転促進事業

(4)-A-3 集団移転促進事業

(1)-F 市街地開発事業

(6)-I 都市施設の整備に関する事業

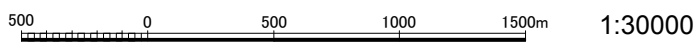
(7)-G 小規模団地住宅施設整備事業

(1)-C 市街地開発事業

地物等凡例

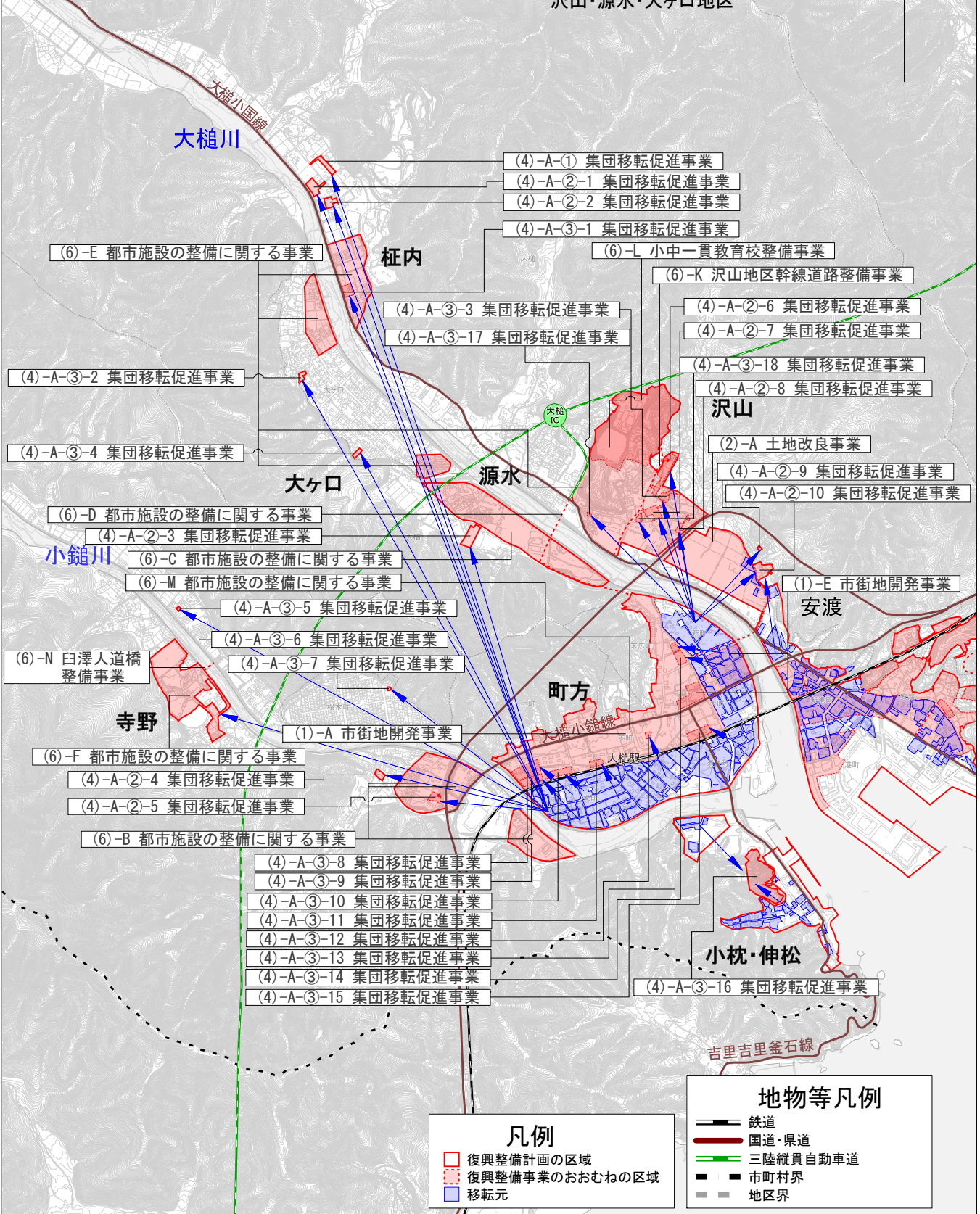
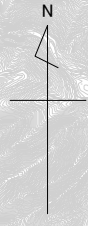
凡例

- 復興整備計画の区域
- 復興整備事業のおおむねの区域
- 移転元
- 鉄道
- 国道・県道
- 三陸縦貫自動車道
- 市町村界
- 地区界



復興整備事業総括図 (変更後)

町方地区
寺野地区
小枕・伸松地区
沢山・源水・大ヶ口地区



大槌川

大ヶ口

源水

沢山

安渡

町方

寺野

小枕・伸松

吉里吉里釜石線

小鎧川

(6)-D 都市施設の整備に関する事業

(4)-A-2-3 集団移転促進事業

(6)-C 都市施設の整備に関する事業

(6)-M 都市施設の整備に関する事業

(4)-A-3-5 集団移転促進事業

(4)-A-3-6 集団移転促進事業

(4)-A-3-7 集団移転促進事業

(6)-N 臼澤人道橋整備事業

(1)-A 市街地開発事業

(6)-F 都市施設の整備に関する事業

(4)-A-2-4 集団移転促進事業

(4)-A-2-5 集団移転促進事業

(6)-B 都市施設の整備に関する事業

(4)-A-3-8 集団移転促進事業

(4)-A-3-9 集団移転促進事業

(4)-A-3-10 集団移転促進事業

(4)-A-3-11 集団移転促進事業

(4)-A-3-12 集団移転促進事業

(4)-A-3-13 集団移転促進事業

(4)-A-3-14 集団移転促進事業

(4)-A-3-15 集団移転促進事業

(4)-A-3-16 集団移転促進事業

(4)-A-3-17 集団移転促進事業

(4)-A-3-18 集団移転促進事業

(4)-A-3-2 集団移転促進事業

(4)-A-3-4 集団移転促進事業

(6)-E 都市施設の整備に関する事業

(4)-A-1 集団移転促進事業

(4)-A-2-1 集団移転促進事業

(4)-A-2-2 集団移転促進事業

(4)-A-3-1 集団移転促進事業

(6)-L 小中一貫教育校整備事業

(6)-K 沢山地区幹線道路整備事業

(4)-A-2-6 集団移転促進事業

(4)-A-2-7 集団移転促進事業

(4)-A-3-18 集団移転促進事業

(4)-A-2-8 集団移転促進事業

(2)-A 土地改良事業

(4)-A-2-9 集団移転促進事業

(4)-A-2-10 集団移転促進事業

(1)-E 市街地開発事業

凡例

- 復興整備計画の区域
- 復興整備事業のおおむねの区域
- 移転元

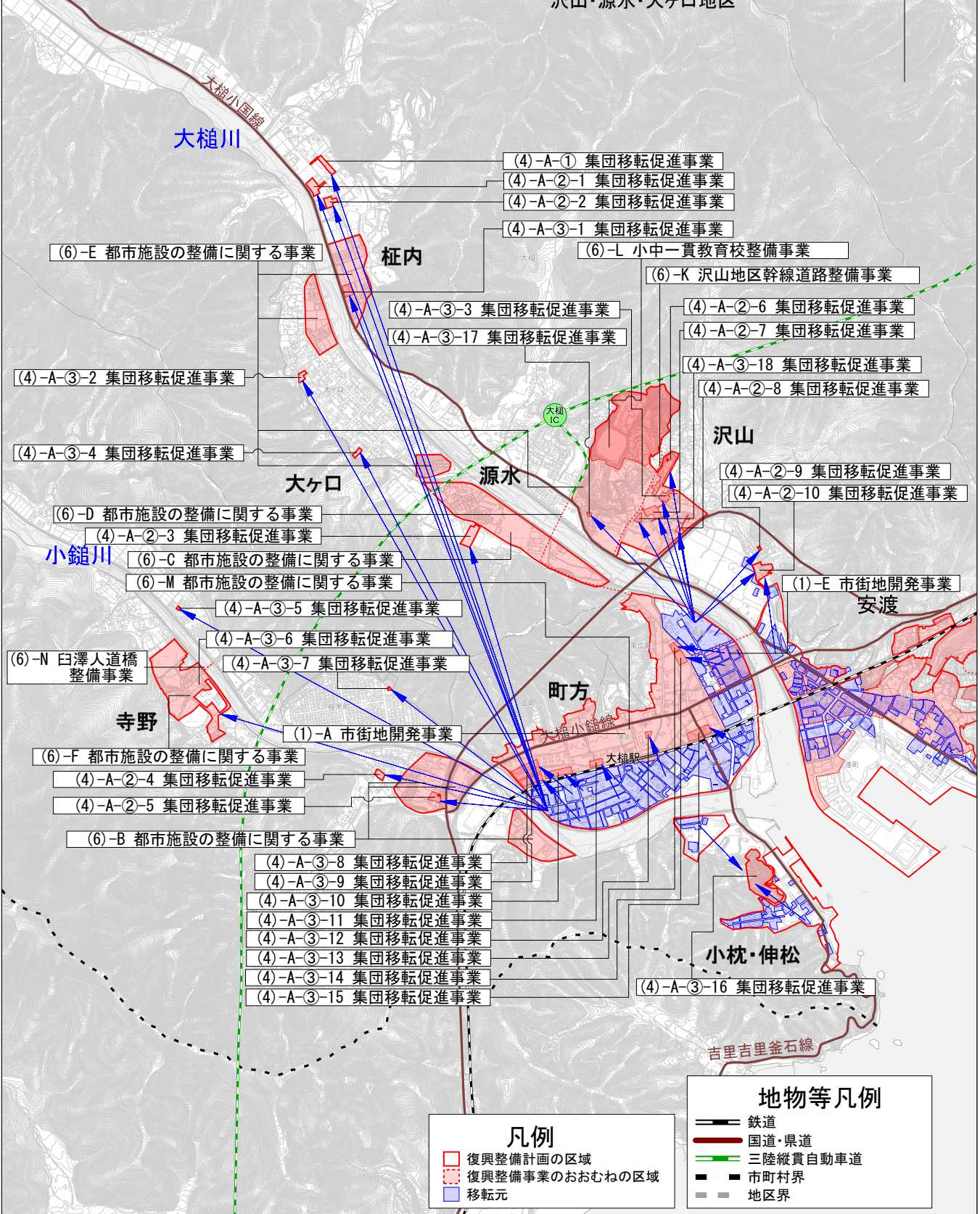
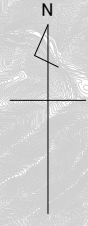
地物等凡例

- 鉄道
- 国道・県道
- 三陸縦貫自動車道
- 市町村界
- 地区界

500 0 500 1000 1500m 1:25000

復興整備事業総括図 (変更前)

町方地区
寺野地区
小枕・伸松地区
沢山・源水・大ヶ口地区



(6)-E 都市施設の整備に関する事業

- (4)-A-① 集団移転促進事業
- (4)-A-②-1 集団移転促進事業
- (4)-A-②-2 集団移転促進事業
- (4)-A-③-1 集団移転促進事業

(6)-L 小中一貫教育校整備事業

(6)-K 沢山地区幹線道路整備事業

- (4)-A-③-3 集団移転促進事業
- (4)-A-③-17 集団移転促進事業

- (4)-A-②-6 集団移転促進事業
- (4)-A-②-7 集団移転促進事業
- (4)-A-③-18 集団移転促進事業
- (4)-A-②-8 集団移転促進事業

- (4)-A-③-2 集団移転促進事業
- (4)-A-③-4 集団移転促進事業

沢山

- (4)-A-②-9 集団移転促進事業
- (4)-A-②-10 集団移転促進事業

大ヶ口

- (6)-D 都市施設の整備に関する事業
- (4)-A-②-3 集団移転促進事業
- (6)-C 都市施設の整備に関する事業
- (6)-M 都市施設の整備に関する事業

(1)-E 市街地開発事業

- (4)-A-③-5 集団移転促進事業
- (4)-A-③-6 集団移転促進事業
- (4)-A-③-7 集団移転促進事業

(6)-N 臼澤人道橋整備事業

寺野

- (1)-A 市街地開発事業
- (6)-F 都市施設の整備に関する事業
- (4)-A-②-4 集団移転促進事業
- (4)-A-②-5 集団移転促進事業

(6)-B 都市施設の整備に関する事業

- (4)-A-③-8 集団移転促進事業
- (4)-A-③-9 集団移転促進事業
- (4)-A-③-10 集団移転促進事業
- (4)-A-③-11 集団移転促進事業
- (4)-A-③-12 集団移転促進事業
- (4)-A-③-13 集団移転促進事業
- (4)-A-③-14 集団移転促進事業
- (4)-A-③-15 集団移転促進事業

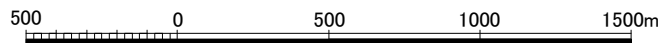
- (4)-A-③-16 集団移転促進事業

凡例

- 復興整備計画の区域
- 復興整備事業のおおむねの区域
- 移転元

地物等凡例

- 鉄道
- 国道・県道
- 三陸縦貫自動車道
- 市町村界
- 地区界



1:25000