



3月6日に行われた第1回審議会の様子

会日時：3/6（月）午後2時半～3時半  
場所：大槌町役場3階 大会議室

# 岩手県大槌町 第1回大槌町上下水道料金等審議会（下水道） を開催しました

## 必要性

下水道は、生活排水などの汚水の放流による河川や海の汚染を防ぎ、美しい自然と快適な環境を守る重要な役割を果たすものです。

当町では、事業計画及び事業認可に基づき下水道の整備を実施しておりますが、下水道事業の財政状態は厳しく、今後、復旧・復興事業の終息に伴う工事関係者の減少や自然減を含む少子高齢化の影響により、下水道使用料収入の減少が予想されます。

下水道使用料については、水道料金と同様に、厳しい経営状況にありながらも、震災からの町民の生活再建を第一に考え、使用料改定を見合わせてきた経緯があります。

財政が逼迫し厳しい経営状況の中、下水道の整備や施設機能の維持などを安定して持続させるためには、中長期的な経営基盤の強化が必要なことから、下水道使用料等改定の必要性について検討しました。

## 審議会での説明

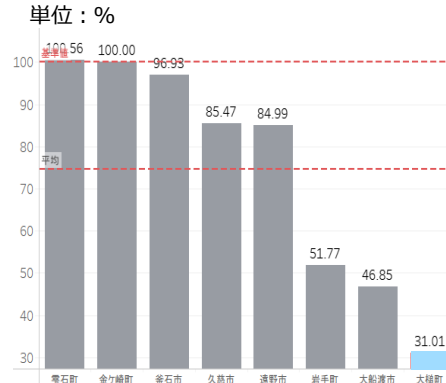
第1回は下水道事業の現状と課題の整理についてです。

経営の効率性、経営の健全性、自己財源以外への依存度、施設の効率性、老朽化の状況の5つの観点から現状分析しました。今回の比較検討対象団体は、釜石市、大船渡市、遠野市、雫石町、岩手町、金ヶ崎町、久慈市の7団体としています。現状分析で見えてきた経営課題と対応策は次のとおりです。

- ① 震災により被害を受けた施設の修復等に伴う多額の起債借入により企業債残高対事業規模比率が高く、今後の企業債償還のために十分な資金を確保する必要があると考えられる。
- ② また、経営の効率性及び健全性が弱みになっており、適正な使用料収入の確保による収支の改善及び汚水処理に係る費用の削減が課題であると考えられる。

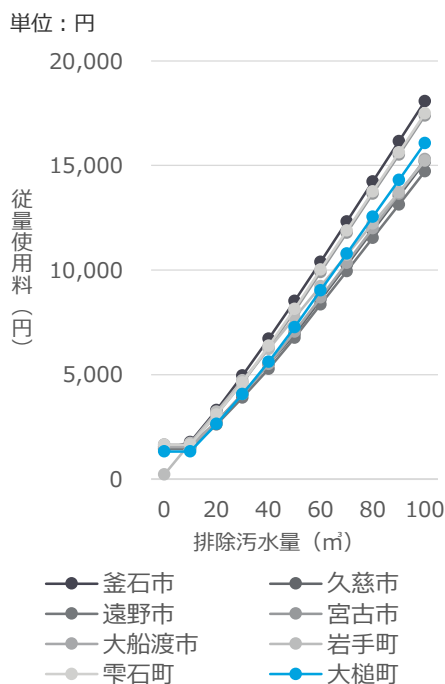
整備計画の進捗により、汚水処理人口、処理量ともに増加しています。有収水量についても増加しており、これに合わせて、使用料収入は増加しています。しかしながら、経営の効率性及び健全性が悪化していることから、収益確保に向けた取組の必要性は高いと考えます。

(図1)



(図1) 2021年度経費回収率  
＜経営の効率性＞

下水道使用料体系を踏まえた比較対象団体との比較において、使用料が低い水準となっています。今後においては、経営の効率性の悪化に備えて、使用料収入確保に向けた下水道使用料体系の見直しの必要性が高いものと言えます。(図2)



(図2) 下水道使用料体系の対象団体との比較  
(一般汚水の場合、税込)

### 10m当たり基本使用料の比較表

No.	団体名	基本使用料(10m³)
1	雫石町	1,650円
2	宮古市	1,650円
3	大船渡市	1,540円
4	久慈市	1,540円
5	遠野市	1,442円
6	釜石市	1,430円
7	<b>大槌町</b>	<b>1,320円</b>
8	岩手町	214円

### 20m当たりの下水道使用料

No.	団体名	20m当たり 下水道使用料*1
1	釜石市	3,300円
2	岩手町	3,214円
3	雫石町	3,080円
4	宮古市	3,080円
5	大船渡市	2,750円
6	久慈市	2,750円
7	<b>大槌町</b>	<b>2,640円</b>
8	遠野市	2,612円

### 委員からの意見



審議会では委員から様々な意見を頂戴しました。一部抜粋すると次のとおりです。

- 経費回収率（使用料で回収すべき経費をどの程度使用料で賄えているかを示す指標）が低く、1年間に払うお金に対して3割しか使用料収入がない状況。ほとんどを税金で賄っている状況であり、また、企業債（借金）の割合もとても高い。一刻も早くこの状況を解消する必要があり、使用料値上げは避けられないのではないか。
- 有収率（施設の稼働が収益につながっているかを判断する指標）は高いとは言えず、管渠の老朽化が進行していると考えられる。管渠へのさらなる更新投資が必要になるのではないか。
- 下水道の整備は水道の約20年後に始まったことから、下水道の老朽化は今、水道が老朽化で騒いでいるこの20年後にやってくる。20年後を見据えたときに、さらなる投資が必要になり、かつ処理水量の減少から収入も減少する。先の未来まで見通した検討が必要である。

### 次回以降のスケジュール



次回は使用料改定案の検討を予定しています。協議事項は、次回の審議会後に都度お伝えします。



\*1: 日本水道協会が定めている水道事業ガイドラインにて、「世帯人数2～3人の家庭の1か月の水道使用量を想定したものとされています。」とされています。

お問い合わせ先

大槌町上下水道課



<https://www.town.otsuchi.iwate.jp/gyosei/chosei/soshiki/suido/>



TEL : 0193-42-8719