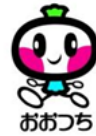


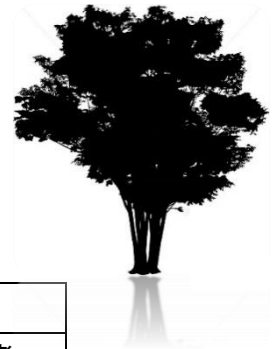
0歳から18歳までの一貫教育のまち
『おおつち一貫教育推進』かわら版
大槌町は、教育を「つなげる」「ひろげる」まちです。



令和5年7月12日(水) No.12
文責
教育委員会学務課 吉田

・令和5年度第1回大槌町総合教育会議開催

先日6月28日(水)、「けやき共育」の要となる総合教育会議が開催されました。この会議は、町長をはじめとする首長部局と教育委員、教育委員会事務局が協働して年3回行われ、下記の3名の講師の方々から指導・助言をいただき「けやき共育」の確実な推進を目指すものです。



No.	氏名	所属・役職等
1	瀬川 知孝	NPO法人「カタリバ」オンライン不登校支援事業責任者
2	川村 みや子	社会福祉法人新生会みちのく療育園副施設長
3	佐藤 駿一	東京大学医学部附属病院こころの発達診療部

今回の会議では、「けやき共育」の今年度の計画を中心に協議をしました。教育委員さん方からは、「けやき共育」に期待している」「大槌町の取組は先進的で手厚く、課題があるとすぐに対応するところが素晴らしい」など、前向きな評価をいただきました。

○川村先生から

- ・盛岡市等では自治体の規模等も大きいこともあり、学校現場と教育委員会との距離が遠いという印象があるが、大槌町ではどうなのかという質問が挙げられた。
- ・「地域とつながる」とは具体的にはどのようなことを想定しているのかという質問が挙げられ、紫波町でのフリースクール等との連携を通じた支援実践をご紹介いただいた。

○瀬川先生から

- ・支援者層のターゲットを絞ることと、支援経過をモニタリングすることの重要性を示唆いただいた。
- ・先進自治体等では、支援団体であるNPO法人と、教育支援センターを運営する教育委員会が、支援対象者をリストアップして現状を可視化し、現状を把握することが第一段階で行われ、その上で、状況に応じた支援方法を段階的に実施しているという実践事例をご紹介いただいた。

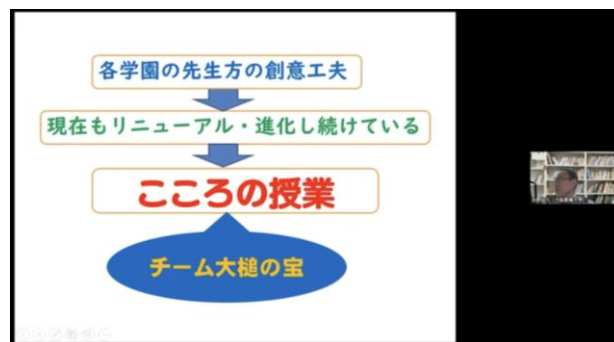
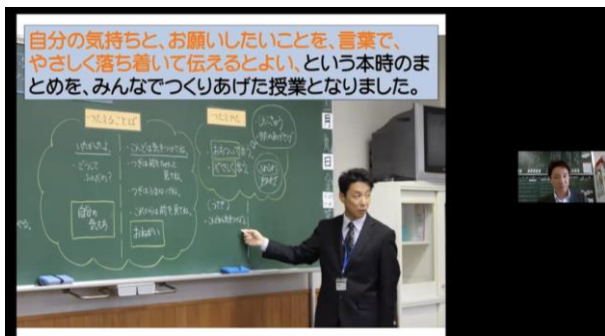


・日本教育心理学会 2023 年度公開シンポジウム

吉里吉里学園小学部の阿部光浩副校長先生が、上記のシンポジウムで発表されています。これまでの「ふるさと科」の「こころの授業」での実践をまとめてくださいました。

各学園の先生方と「おおつちのこころのサポート体制」構築にご尽力いただいた吉永SCが力を合わせ創り上げた、大槌町のオリジナル教材「こころの授業」について、より深く知る機会になると思います。

是非、裏面よりアクセスしてご覧ください。



日本教育心理学会 2023 年度 公開シンポジウム

子どもの学校適応の支援の展開

授業づくり，学校経営，学校コミュニティの観点から

開催日・方法 2023 年 7 月よりオンデマンド配信
参加申込み <https://forms.gle/sroirSHBhbVaravE8>
 よりお申し込みください。
 参加無料で、どなたでも参加できます。



▶ 昨今、不登校の児童生徒の増加など、児童生徒の学校適応が課題となっています。また、子どもの自死も大きな社会問題となっています。このように日本の学校教育のあり方が問われる中で、教師はどのように教育活動を実践したら良いのでしょうか。また、学校にかかわる援助者や研究者は学校現場にどのように関わったら良いのでしょうか。このシンポジウムでは、学校において、援助活動を展開している現職教員、そして、教育活動に有用な知見や心理教育プログラムを提案している研究者にご登壇いただきます。そして、感染症の影響が残る学校現場でどのような援助が展開していけるのかを、子ども支援、学級・学校経営、そして学校コミュニティづくりの観点から考えていきたいと思っております。ぜひ、シンポジウムをご視聴いただき、学校教育の日々の実践を振り返るとともに、子どもたちの課題の解決につながるヒントを得ていただければ幸いです。

司 会

水野治久（大阪教育大学）

話題提供

学級づくりで子どもたちを支える
 粟生義紀（石川県能美市立粟生小学校）

大槌町の小中一貫教育で取り組む「こころの授業」
 阿部光浩（岩手県大槌町立吉里吉里学園小学部）

小中移行期に誰にどんな変化がおきるのか？
 ——中1ギャップの肯定的な側面に注目して——
 加藤弘通（北海道大学）

自殺予防教育（GRIP）で子どもを支える
 川野健治（立命館大学）

指定討論

伊藤美奈子（奈良女子大学）



一般社団法人 **日本教育心理学会**
 The Japanese Association of Educational Psychology

113-0033 東京都文京区本郷5-24-6 本郷大原ビル7F
 TEL:03-3818-1534 E-mail:office@jedpsych.jp
<https://www.edpsych.jp>